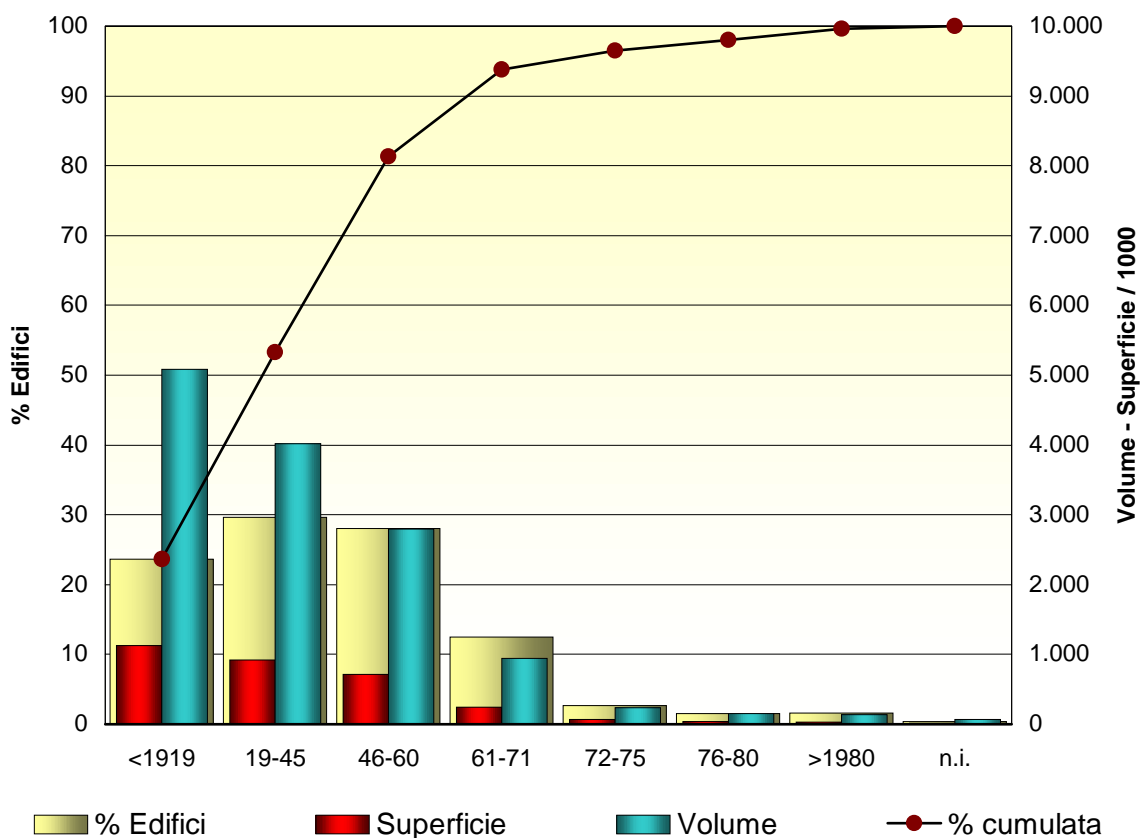


EDIFICI IN MURATURA

EDIFICI PER EPOCA CON RELATIVI VOLUMI E SUPERFICIE

EPOCA	Edifici	% Edifici	% Edifici cumulata	Volume mc / 1000	% Volume	Superficie mq / 1000	% Superficie
<1919	638	23,64	23,64	5.084	37,82	1.127	35,65
19-45	800	29,64	53,28	4.017	29,88	920	29,09
46-60	756	28,01	81,29	2.796	20,80	715	22,63
61-71	337	12,49	93,78	942	7,01	243	7,69
72-75	73	2,70	96,48	240	1,79	66	2,08
76-80	42	1,56	98,04	151	1,12	40	1,27
>1980	43	1,59	99,63	141	1,05	34	1,07
N.I.	10	0,37	100,00	72	0,54	16	0,51
Totale	2.699			13.443		3.161	

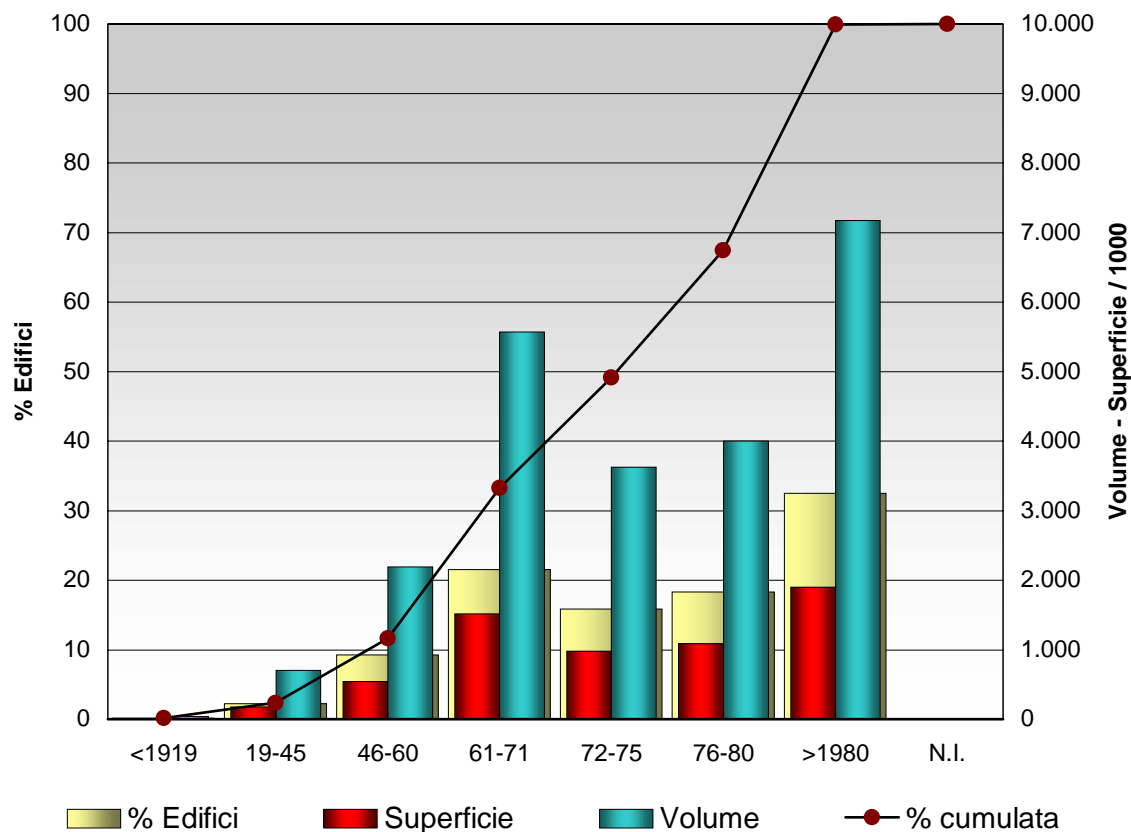
Epoca di costruzione



EDIFICI PER EPOCA CON RELATIVI VOLUMI E SUPERFICI

EPOCA	Edifici	% Edifici	% Edifici cumulata	Volume mc / 1000	% Volume	Superficie mq / 1000	% Superficie
<1919	6	0,12	0,12	39	0,17	11	0,17
19-45	108	2,22	2,35	708	3,04	174	2,80
46-60	452	9,31	11,66	2.189	9,39	542	8,72
61-71	1.047	21,56	33,22	5.571	23,90	1.518	24,41
72-75	771	15,88	49,09	3.621	15,54	983	15,81
76-80	890	18,33	67,42	3.998	17,15	1.090	17,52
>1980	1.578	32,50	99,92	7.174	30,78	1.898	30,53
N.I.	4	0,08	100,00	8	0,04	2	0,03
Totale	4.856			23.308		6.218	

Epoca di costruzione

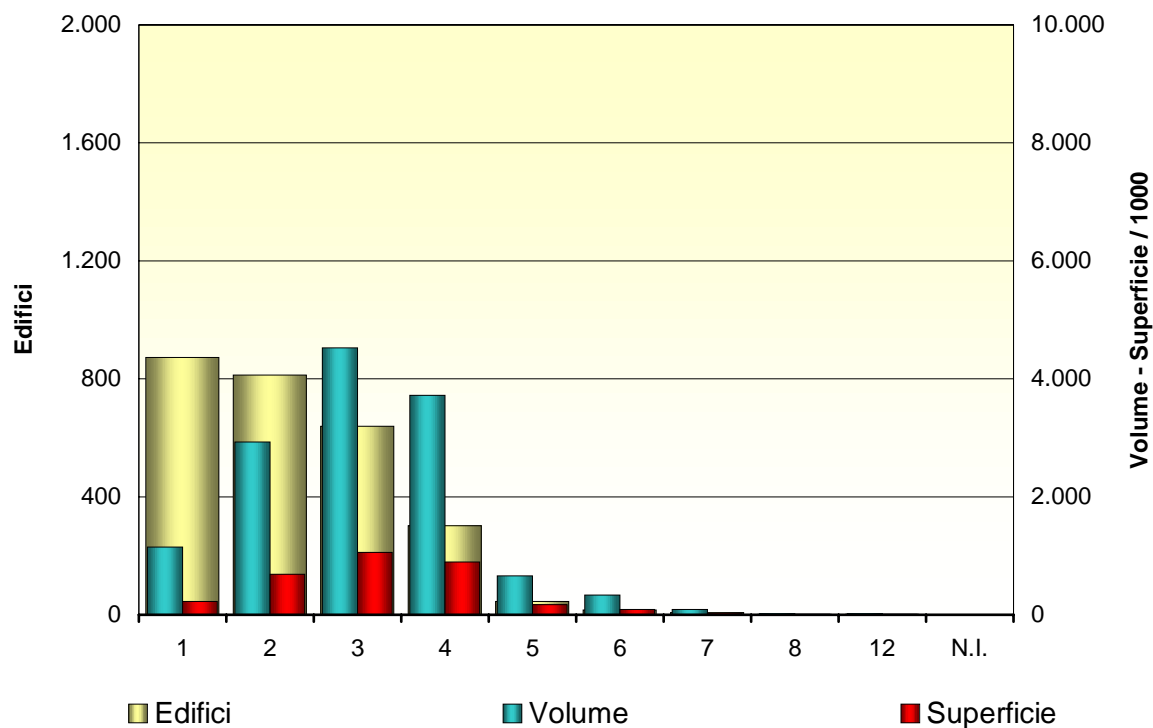


EDIFICI IN MURATURA

EDIFICI PER NUMERO DI PIANI CON RELATIVI VOLUMI E SUPERFICIE

N° PIANI	Edifici	% Edifici	Volume mc / 1000	% Volume	Superficie mc / 1000	% Superficie
1	873	32,35	1.145	8,52	230	7,29
2	813	30,12	2.936	21,84	688	21,75
3	639	23,68	4.523	33,65	1.060	33,54
4	302	11,19	3.718	27,66	896	28,34
5	46	1,70	665	4,95	168	5,30
6	16	0,59	331	2,46	86	2,72
7	8	0,30	90	0,67	24	0,77
8	1	0,04	16	0,12	5	0,15
12	1	0,04	18	0,13	5	0,15
N.I.	0	0,00	0	0,00	0	0,00
Tot.	2.699		13.442		3.162	

Numero di Piani

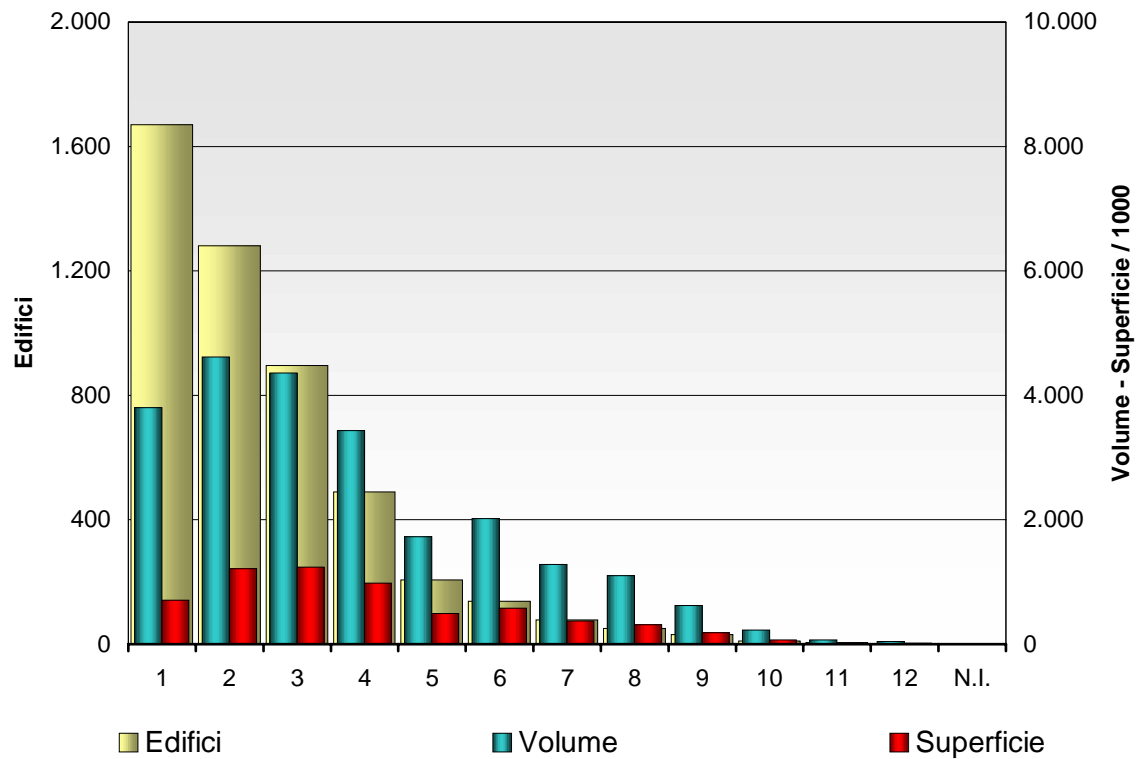


EDIFICI PER NUMERO DI PIANI CON RELATIVI VOLUMI E SUPERFICI

N° PIANI	Edifici	% Edifici	Volume mc / 1000	% Volume	Superficie mq / 1000	% Superficie
1	1.669	34,37	3.802	16,31	710	11,41
2	1.280	26,36	4.616	19,80	1.216	19,55
3	895	18,43	4.359	18,70	1.238	19,91
4	489	10,07	3.433	14,73	987	15,87
5	208	4,28	1.728	7,41	499	8,02
6	138	2,84	2.019	8,66	580	9,33
7	79	1,63	1.283	5,50	379	6,09

N° PIANI	Edifici	% Edifici	Volume mc / 1000	% Volume	Superficie mq / 1000	% Superficie
8	51	1,05	1.102	4,73	321	5,16
9	30	0,62	622	2,67	187	3,01
10	10	0,21	232	1,00	68	1,10
11	5	0,10	70	0,30	21	0,33
12	2	0,04	43	0,18	13	0,21
N.I.	-	0,00	-	0,00	-	0,00
Tot.	4.856		23.309		6.218	

Numero di Piani

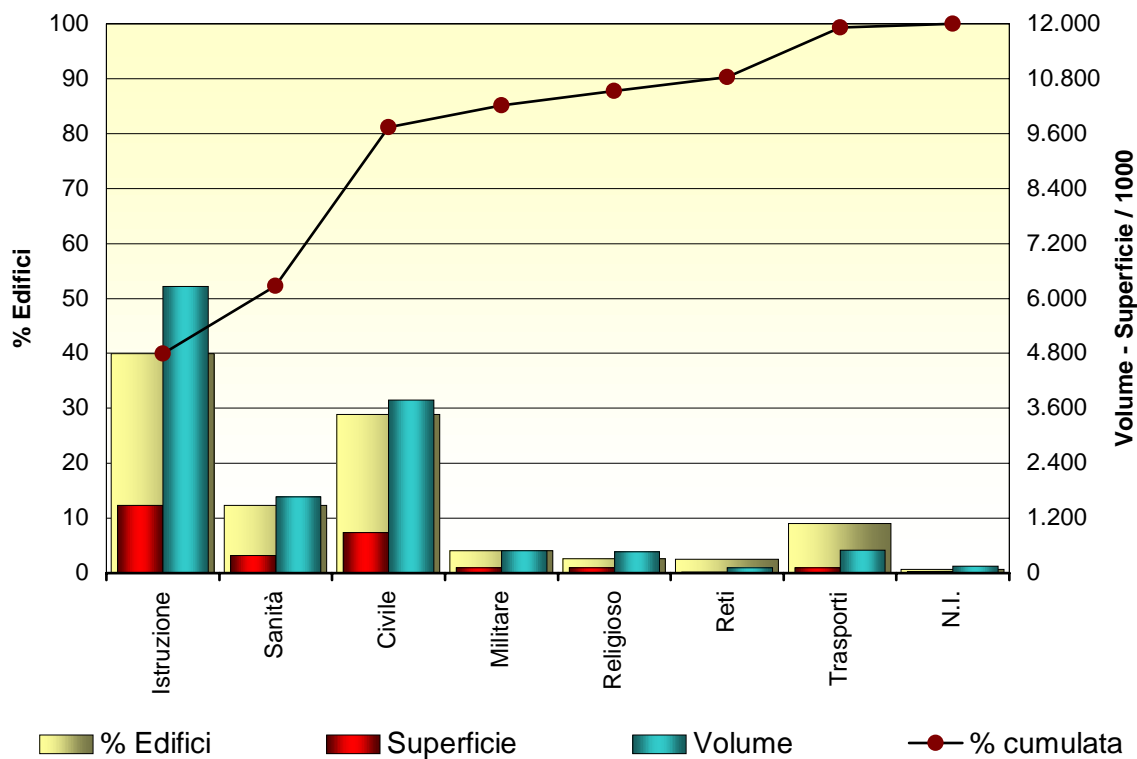


EDIFICI IN MURATURA

EDIFICI PER USO CON RELATIVI VOLUMI E SUPERFICIE

USO	Edifici	% Edifici	% Edifici cumulata	Volume mc / 1000	% Volume	Superficie mq / 1000	% Superficie
Istruzione	1.078	39,94	39,94	6.264	46,60	1.477	46,73
Sanità	332	12,30	52,24	1.668	12,41	390	12,33
Civile	779	28,86	81,10	3.777	28,10	887	28,06
Militare	109	4,04	85,14	488	3,63	121	3,83
Religioso	70	2,59	87,74	464	3,45	112	3,54
Reti	69	2,56	90,29	122	0,91	28	0,88
Trasporti	244	9,04	99,33	507	3,77	113	3,58
N.I.	18	0,67	100,00	154	1,14	33	1,05
Totale	2.699			13.444		3.161	

Destinazione d'uso

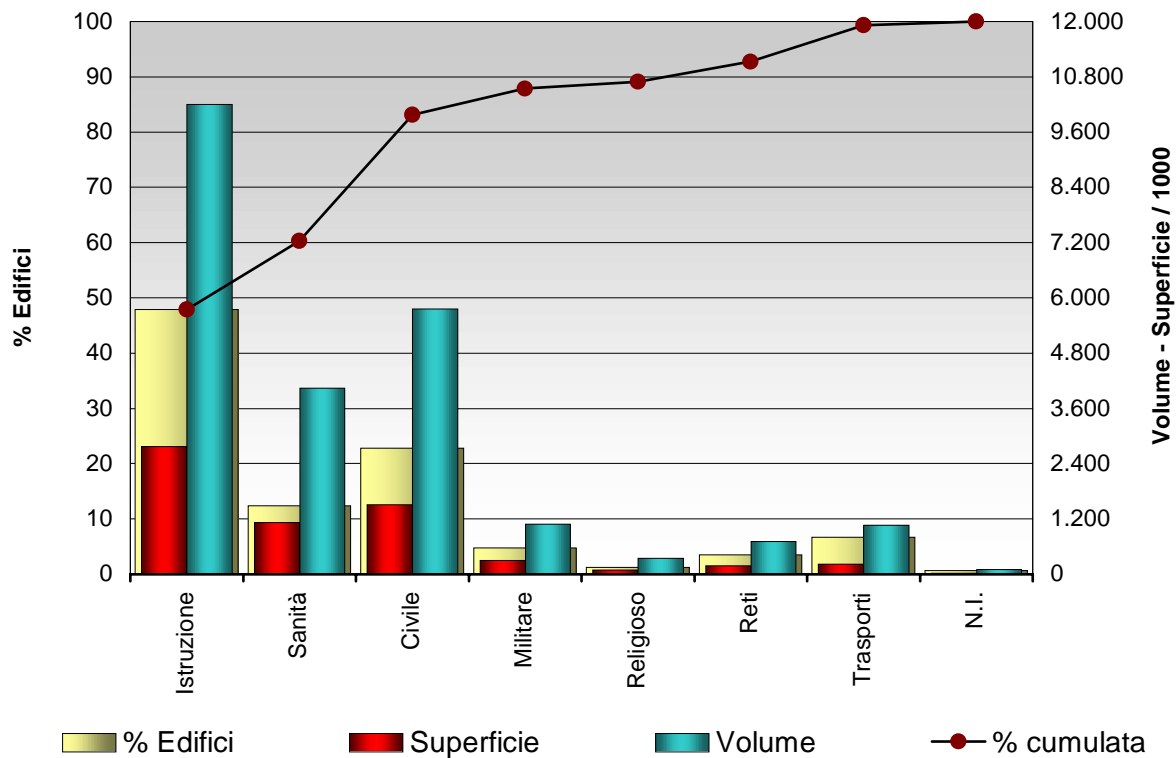


EDIFICI IN C.A.

EDIFICI PER USO CON RELATIVI VOLUMI E SUPERFICI

USO	Edifici	% Edifici	% Edifici cumulata	Volume mc / 1000	% Volume	Superficie mq / 1000	% Superficie
Istruzione	2.326	47,90	47,90	10.202	43,77	2.773	44,60
Sanità	600	12,36	60,26	4.038	17,32	1.125	18,09
Civile	1.109	22,84	83,09	5.757	24,70	1.511	24,31
Militare	233	4,80	87,89	1.086	4,66	300	4,83
Religioso	61	1,26	89,15	343	1,47	91	1,46
Reti	173	3,56	92,71	711	3,05	180	2,89
Trasporti	323	6,65	99,36	1.069	4,59	212	3,41
N.I.	31	0,64	100,00	102	0,44	26	0,42
Totale	4.856			23.308		6.218	

Destinazione d'uso



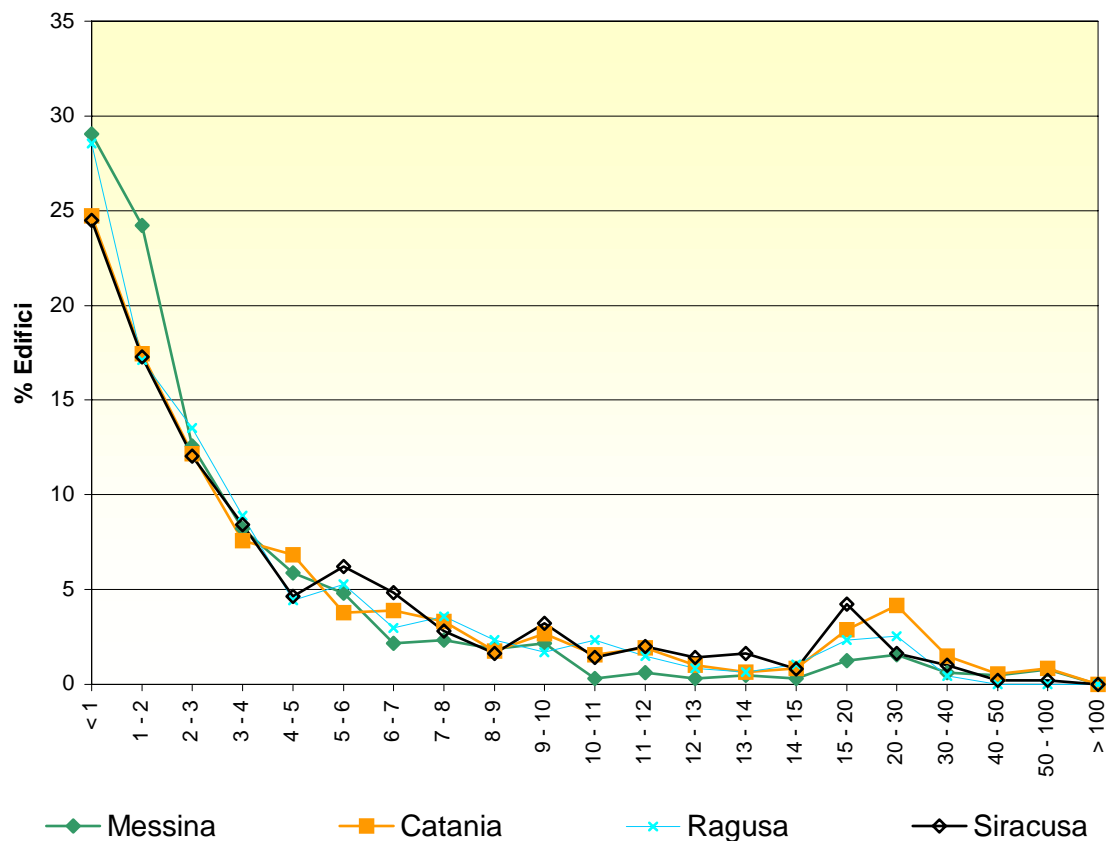
EDIFICI IN MURATURA

VOLUME

Distribuzione per provincia degli edifici per classi di volume

VOLUME mc /1000	Messina	Catania	Ragusa	Siracusa	Totale
< 1	187	268	135	122	712
1 - 2	156	189	81	86	512
2 - 3	81	132	64	60	337
3 - 4	53	82	42	42	219
4 - 5	38	74	21	23	156
5 - 6	31	41	25	31	128
6 - 7	14	42	14	24	94
7 - 8	15	36	17	14	82
8 - 9	12	19	11	8	50
9 - 10	14	29	8	16	67
10 - 11	2	17	11	7	37

VOLUME mc /1000	Messina	Catania	Ragusa	Siracusa	Totale
11 - 12	4	21	7	10	42
12 - 13	2	11	4	7	24
13 - 14	3	7	3	8	21
14 - 15	2	9	5	4	20
15 - 20	8	31	11	21	71
20 - 30	10	45	12	8	75
30 - 40	4	16	2	5	27
40 - 50	3	6	0	1	10
50 - 100	5	9	0	1	15
> 100	0	0	0	0	0
N.I.	0	0	0	0	0
Totale	644	1.084	473	498	2.699



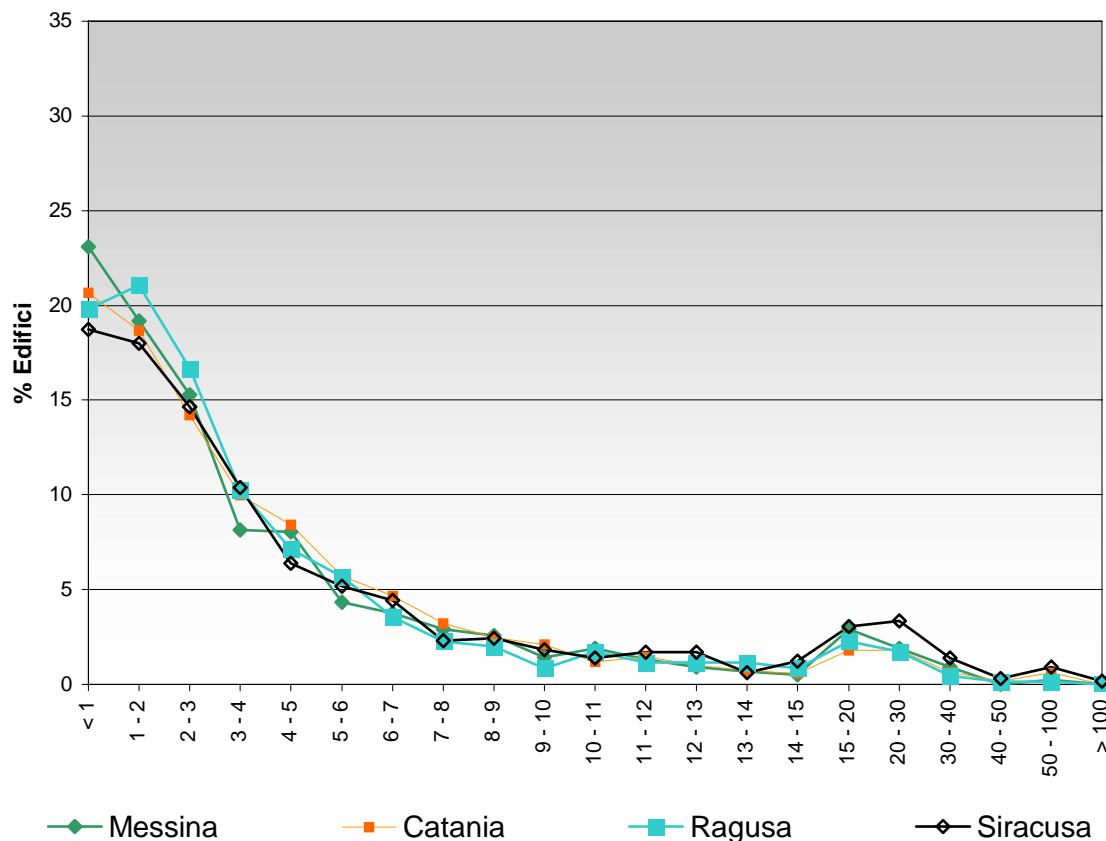
EDIFICI IN C.A.

VOLUME

Distribuzione per provincia degli edifici per classi di volume

VOLUME mc /1000	Messina	Catania	Ragusa	Siracusa	Totale
< 1	278	474	139	123	1.014
1 - 2	231	428	148	118	925
2 - 3	184	326	117	96	1.174
3 - 4	98	229	72	68	467
4 - 5	97	193	50	42	382
5 - 6	52	131	40	34	257
6 - 7	45	107	25	29	206
7 - 8	35	74	16	15	140
8 - 9	31	57	14	16	118
9 - 10	17	48	6	12	83
10 - 11	23	27	12	9	71

VOLUME mc /1000	Messina	Catania	Ragusa	Siracusa	Totale
11 - 12	16	33	8	11	68
12 - 13	11	23	8	11	53
13 - 14	8	16	8	4	36
14 - 15	6	13	6	8	33
15 - 20	35	41	16	20	112
20 - 30	23	41	12	22	98
30 - 40	11	15	3	9	38
40 - 50	0	4	1	2	7
50 - 100	3	14	1	6	24
> 100	0	0	0	1	1
N.I.	0	0	0	0	0
Totale	1.204	2.294	702	656	5.307



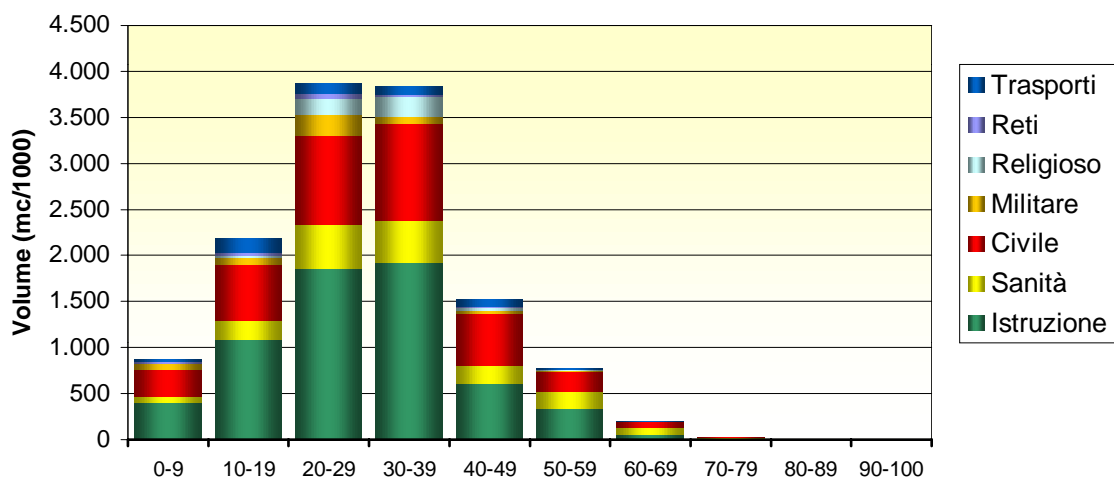
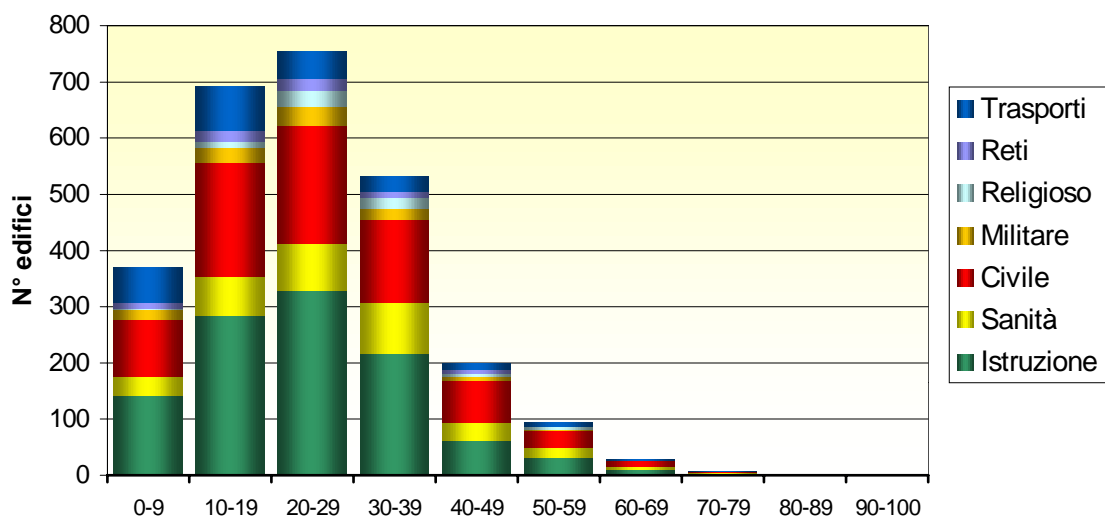
EDIFICI IN MURATURA

VULNERABILITÀ

Valori statistici e distribuzioni per destinazione d'uso, per numero e volume

USO	Edifici	Media	Minimo	Massimo	Deviazione standard
Istruzione	1.078	24,40	1,31	75,82	12,48
Sanità	332	27,75	1,31	73,86	14,32
Civile	778	25,49	1,31	70,92	13,68
Militare	109	23,71	1,31	80,07	13,07
Religioso	70	28,91	3,92	55,88	10,67
Reti	69	22,12	4,25	46,41	11,09
Trasporti	244	19,95	1,31	73,53	14,23
N.I.	18	40,44	16,67	65,09	13,77

USO	Volume mc /1000	Media	Minimo	Massimo	Deviazione standard
Istruzione	6.264	29,19	1,31	75,82	12,42
Sanità	1.668	32,90	1,31	73,86	14,20
Civile	3.777	30,13	1,31	70,92	13,41
Militare	488	24,54	1,31	80,07	11,91
Religioso	464	31,41	3,92	55,88	8,19
Reti	122	24,48	4,25	46,41	10,96
Trasporti	507	27,38	1,31	73,53	13,60
N.I.	154	47,31	16,67	65,09	8,64



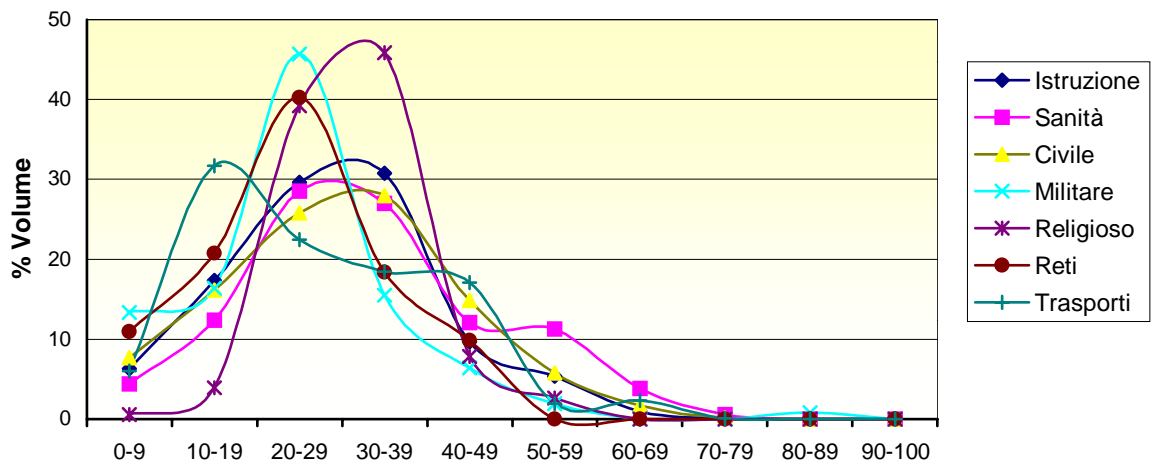
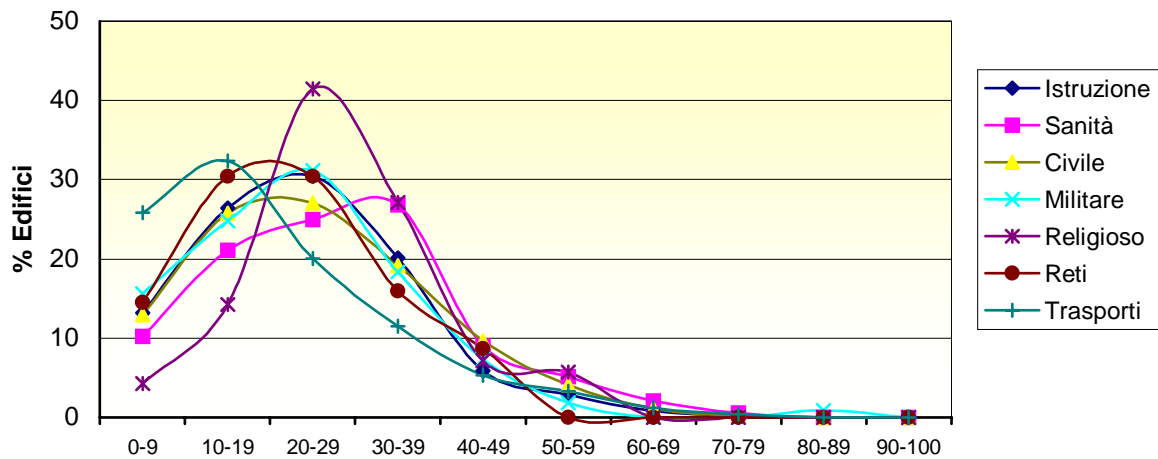
EDIFICI IN MURATURA

VULNERABILITÀ

Distribuzioni percentuale per destinazione d'uso, per numero e volume

USO	Edifici	% Edifici
Istruzione	1.078	39,96
Sanità	332	12,31
Civile	778	28,84
Militare	109	4,04
Religioso	70	2,59
Reti	69	2,56
Trasporti	244	9,04
N.I.	18	0,67
Totale	2.698	

USO	Volume mc/1000	% Volume
Istruzione	6.264	46,60
Sanità	1.668	12,41
Civile	3.777	28,10
Militare	488	3,63
Religioso	464	3,45
Reti	122	0,91
Trasporti	507	3,77
N.I.	154	1,14
Totale	13.443	

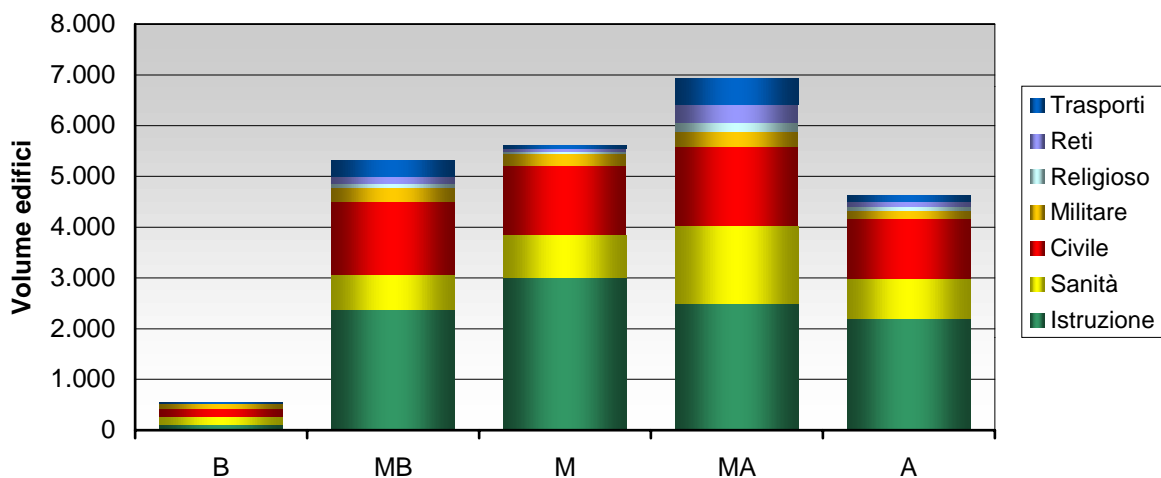
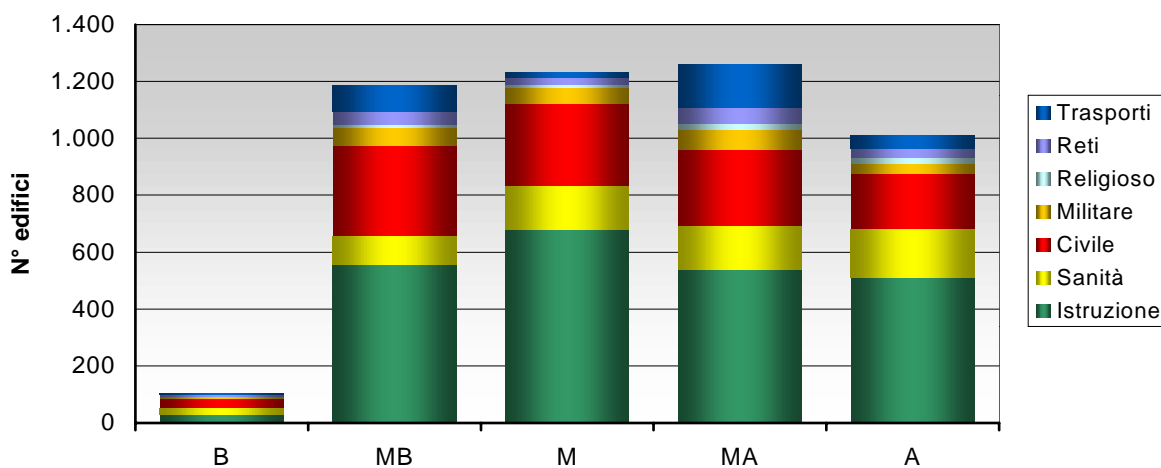


EDIFICI IN C.A.

CLASSI DI VULNERABILITÀ E DESTINAZIONE D'USO

USO	Edifici	Vulnerabilità					N.I.
		B Bassa	MB Medio Basso	M Media	MA Medio Alta	A Alta	
Istruzione	2.326	31	555	680	538	512	10
Sanità	600	21	101	151	155	169	3
Civile	1.109	31	317	292	267	196	6
Militare	233	9	62	56	69	35	2
Religioso	61	-	13	8	21	18	1
Reti	173	6	46	28	57	35	1
Trasporti	323	4	92	18	155	47	7
N.I.	31	-	11	7	8	4	1

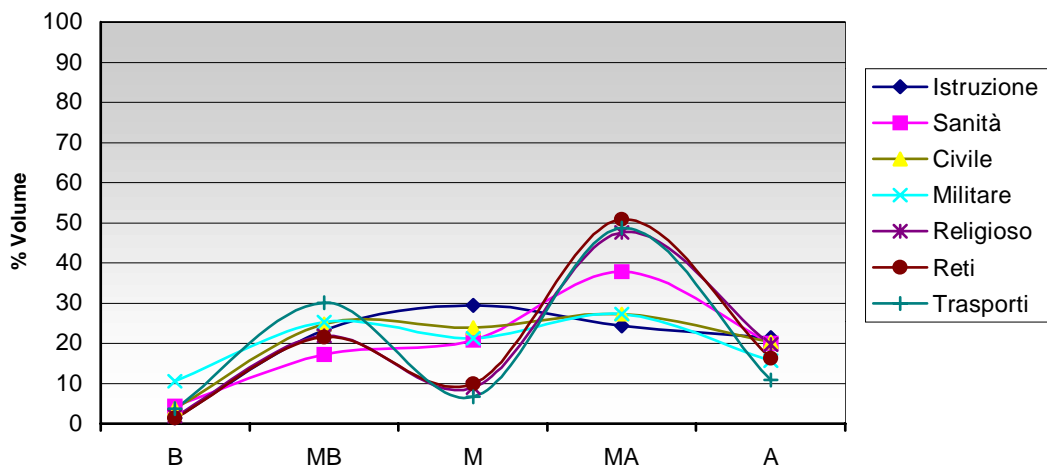
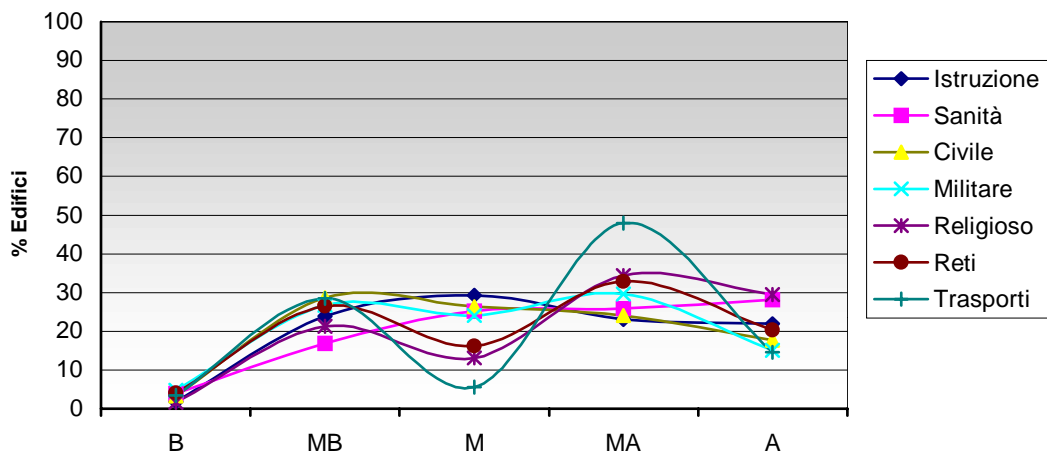
USO	Volume mc/1000	Vulnerabilità					N.I.
		B Bassa	MB Medio Basso	M Media	MA Medio Alta	A Alta	
Istruzione	10.202	111	2.375	3.003	2.491	2.184	38
Sanità	4.038	162	693	838	1.526	805	13
Civile	5.757	150	1.428	1.376	1.572	1.166	65
Militare	1.086	98	274	230	297	171	17
Religioso	343	-	75	31	163	67	6
Reti	711	8	154	70	361	116	2
Trasporti	1.069	28	322	71	521	116	12
N.I.	102	-	39	10	26	26	1



CLASSI DI VULNERABILITÀ E DESTINAZIONE D'USO

USO	Edifici	% Edifici
Istruzione	2.326	47,90
Sanità	600	12,36
Civile	1.109	22,84
Militare	233	4,80
Religioso	61	1,26
Reti	173	3,56
Trasporti	323	6,65
N.I.	31	0,64
Totale	4.856	

USO	Volume mc/1000	% Volume
Istruzione	10.202	43,77
Sanità	4.038	17,32
Civile	5.757	24,70
Militare	1.086	4,66
Religioso	343	1,47
Reti	711	3,05
Trasporti	1.069	4,59
N.I.	102	0,44
Totale	23.309	



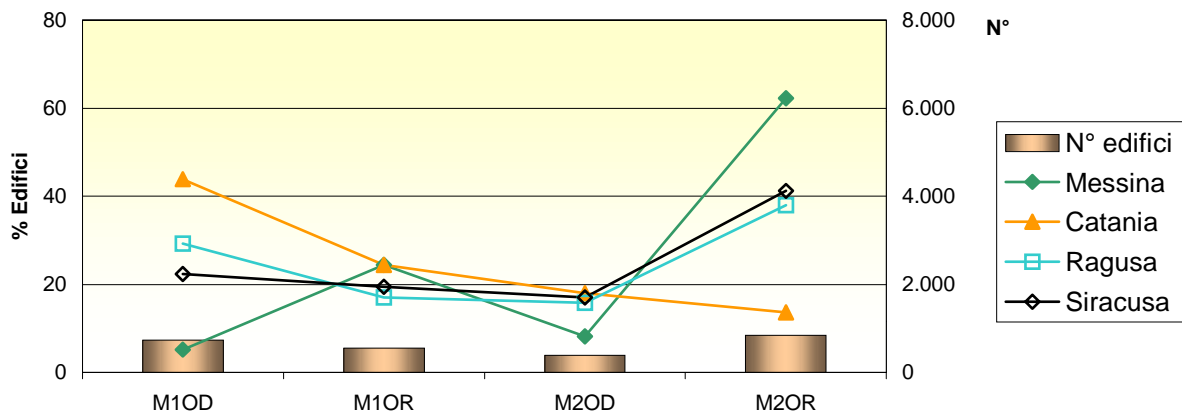
EDIFICI IN MURATURA E C.A.

TIPOLOGIE STRUTTURALI

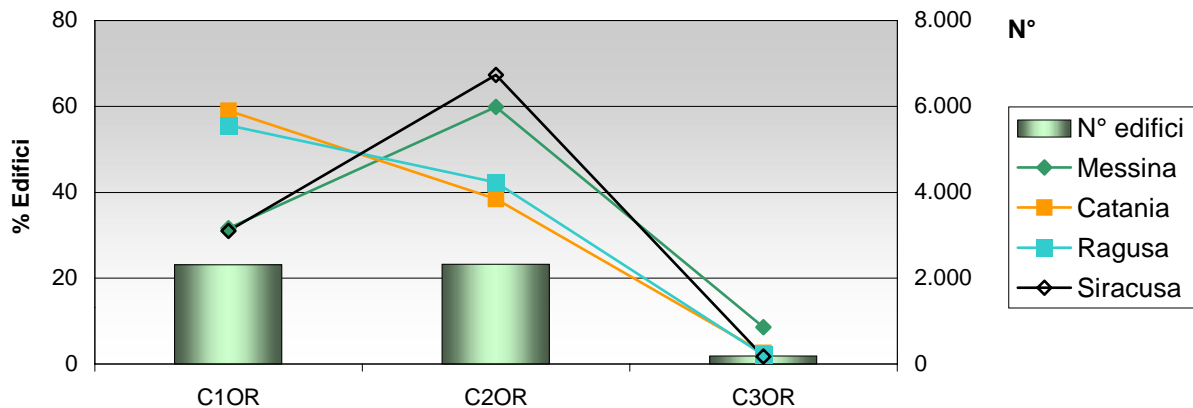
MURATURA					
M1OD = di cattiva qualità con orizzontamenti deformabili					
M1OR = di cattiva qualità con orizzontamenti rigidi					
M2OD = di buona qualità con orizzontamenti deformabili					
M2OR = di buona qualità con orizzontamenti rigidi					
CLASSI	Messina	Catania	Ragusa	Siracusa	Totale
M1OD	27	471	127	112	737
M1OR	127	262	74	97	560
M2OD	43	194	69	85	391
M2OR	324	147	165	206	842
Totale	521	1.074	435	500	2.530

CALCESTRUZZO ARMATO					
C1OR = strutture intelaiate con tamponature deboli e orizzontamenti rigidi					
C2OR = strutture intelaiate con tamponature consistenti e orizzontamenti rigidi					
C3OR = strutture a setti con orizzontamenti rigidi					
CLASSI	Messina	Catania	Ragusa	Siracusa	Totale
C1OR	381	1.347	387	200	2.315
C2OR	721	877	294	435	2.327
C3OR	103	59	15	11	188
Totale	1.205	2.283	696	646	4.830

Muratura



Calcestruzzo armato



EDIFICI IN MURATURA E C.A.

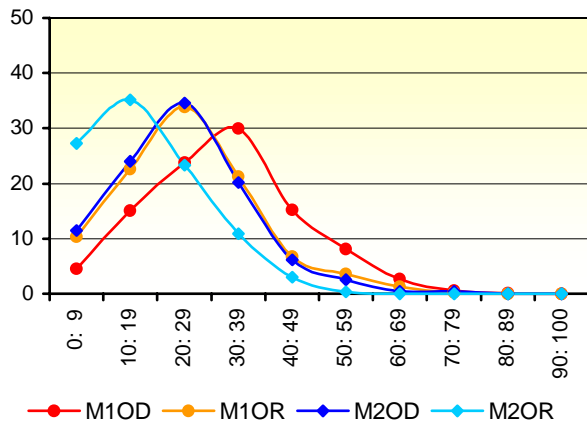
VULNERABILITÀ

Distribuzioni per tipologia strutturale

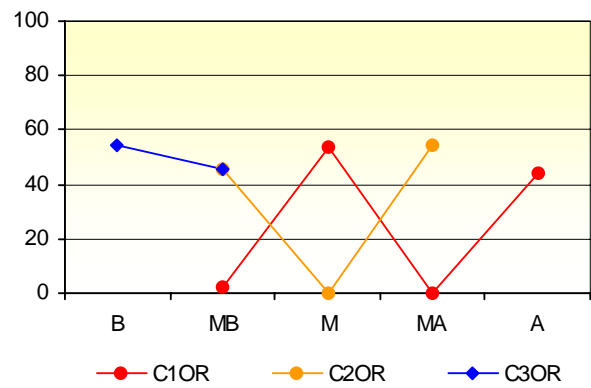
Vulnerabilità	NUMERO				VOLUME mc/1000			
	M1OD	M1OR	M2OD	M2OR	M1OD	M1OR	M2OD	M2OR
0: 9	33	58	45	230	68	98	57	407
10: 19	111	127	94	296	328	300	249	817
20: 29	175	190	135	196	916	978	626	993
30: 39	221	119	79	92	1.49	867	562	733
40: 49	112	38	24	25	770	337	237	222
50: 59	60	20	10	3	467	191	102	7
60: 69	20	7	2	-	143	54	6	-
70: 79	4	1	2	-	17	3	3	-
80: 89	1	-	-	-	4	-	-	-
90:100	-	-	-	-	-	-	-	-

Vulnerabilità	NUMERO			VOLUME mc/1000		
	C1OR	C2OR	C3OR	C1OR	C2OR	C3OR
B	-	-	102	-	-	557
MB	56	1.055	86	248	4.660	444
M	1.238	-	-	5.625	-	-
MA	-	1.272	-	-	6.985	-
A	1.021	-	-	4.658	-	-

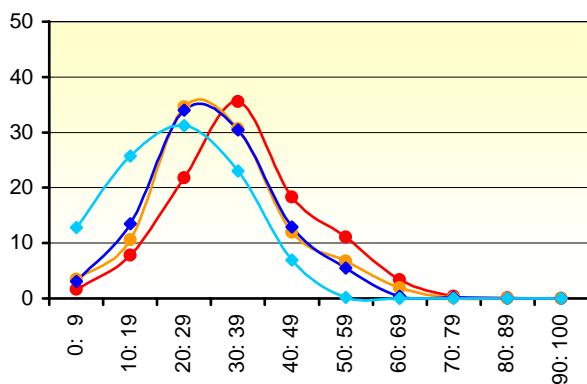
MURATURA: % N° edifici - Vulnerabilità



C.A.: % N° edifici - Vulnerabilità



MURATURA: % Volume - Vulnerabilità



C.A.: % Volume - Vulnerabilità

