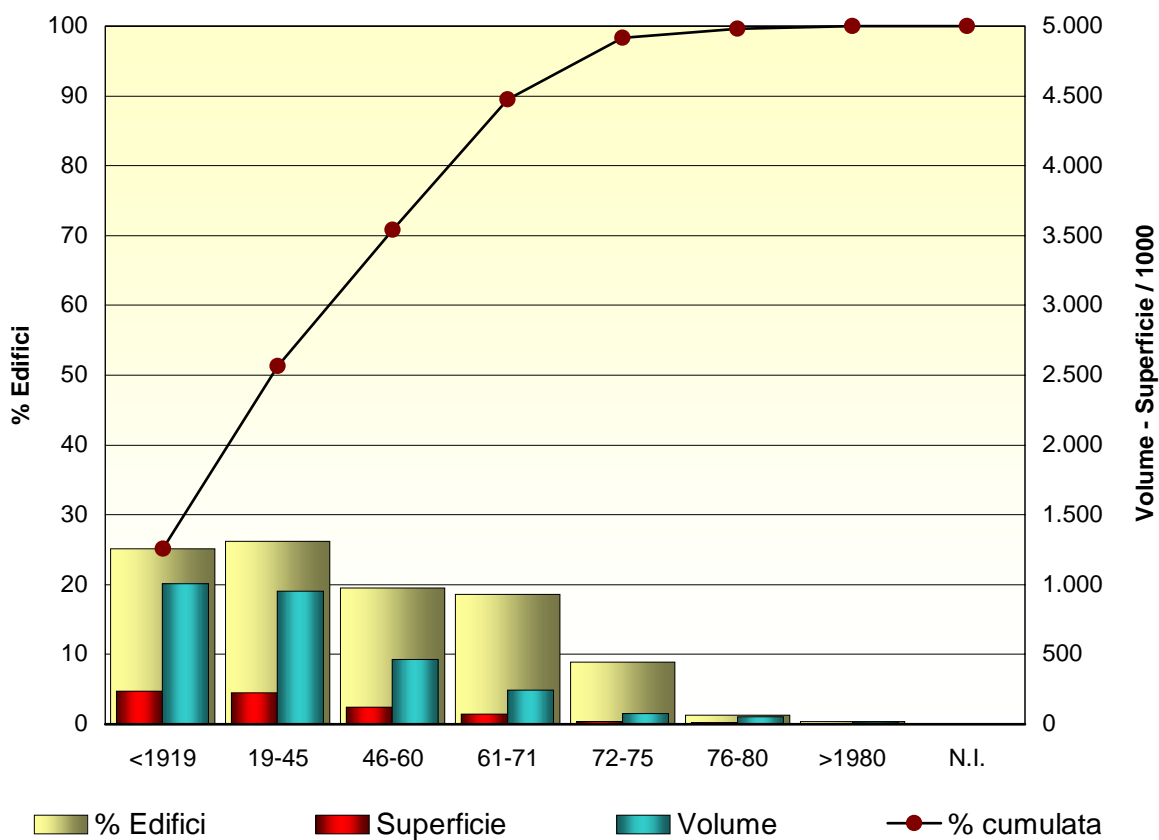


EDIFICI IN MURATURA

EDIFICI PER EPOCA CON RELATIVI VOLUMI E SUPERFICIE

EPOCA	Edifici	% Edifici	% Edifici cumulata	Volume mc / 1000	% Volume	Superficie mq / 1000	% Superficie
<1919	136	25,09	25,09	1.005	35,77	236	34,01
19-45	142	26,20	51,29	954	33,97	225	32,39
46-60	106	19,56	70,85	462	16,45	124	17,82
61-71	101	18,63	89,48	244	8,67	72	10,43
72-75	48	8,86	98,34	76	2,72	20	2,95
76-80	7	1,29	99,63	54	1,91	13	1,89
>1980	2	0,37	100,00	14	0,50	4	0,52
N.I.	-	0,00	100,00	-	0,00	-	0,00
Totale	542			2.809		694	

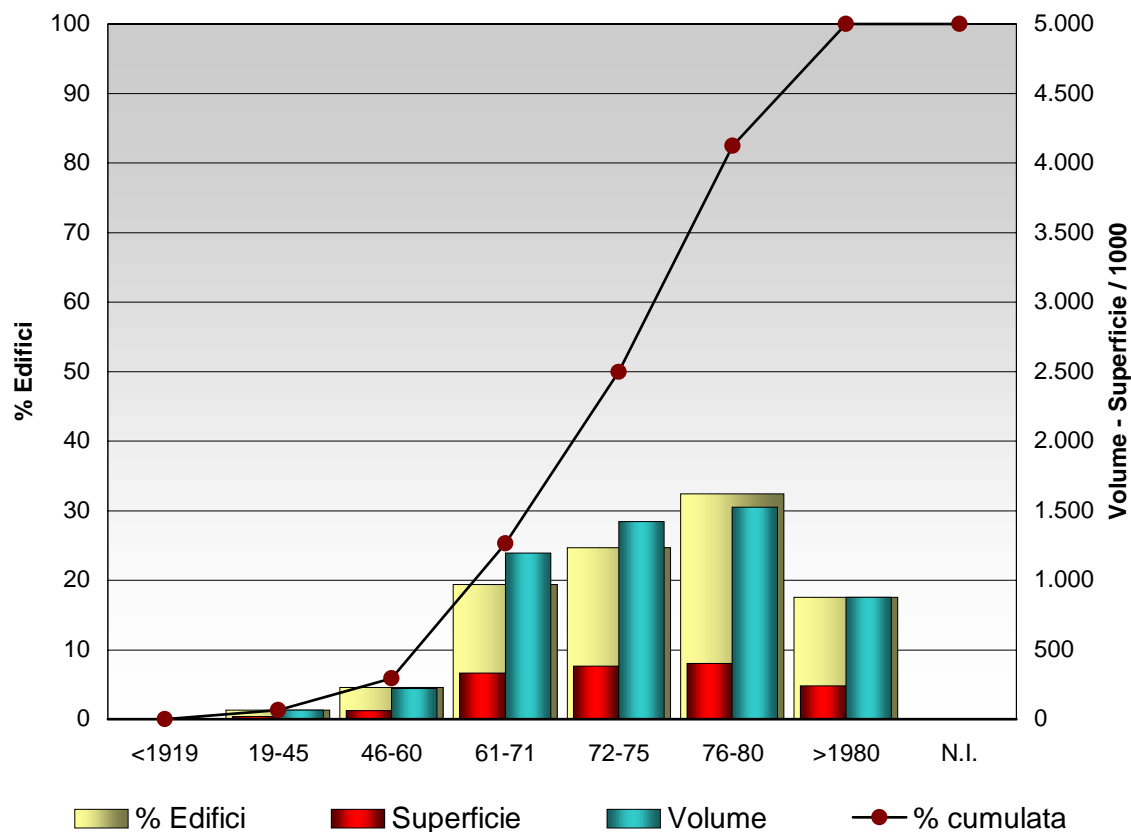
Epoca di costruzione



EDIFICI PER EPOCA CON RELATIVI VOLUMI E SUPERFICIE

EPOCA	Edifici	% Edifici	% Edifici cumulata	Volume mc / 1000	% Volume	Superficie mq / 1000	% Superficie
<1919	-	0,00	0,00	-	0,00	-	0,00
19-45	14	1,34	1,34	64	1,20	18	1,28
46-60	48	4,58	5,92	222	4,19	62	4,29
61-71	203	19,37	25,29	1.197	22,56	335	23,21
72-75	259	24,71	50,00	1.422	26,79	384	26,67
76-80	340	32,44	82,44	1.524	28,72	402	27,88
>1980	184	17,56	100,00	878	16,54	240	16,68
N.I.	-	0,00	100,00	-	0,00	-	0,00
Totale	1.048			5.307		1.441	

Epoca di costruzione

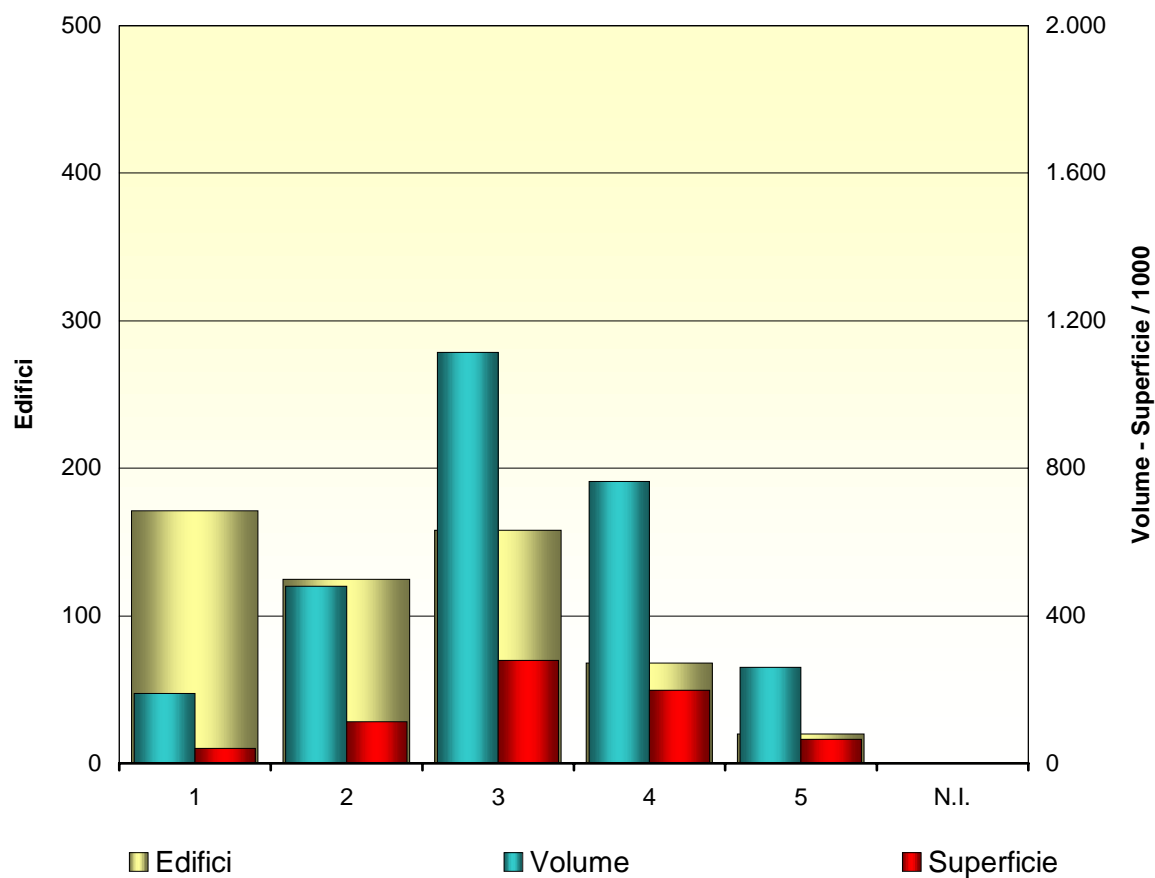


EDIFICI IN MURATURA

EDIFICI PER NUMERO DI PIANI CON RELATIVI VOLUMI E SUPERFICI

N° PIANI	Edifici	% Edifici	Volume mc / 1000	% Volume	Superficie mq / 1000	% Superficie
1	171	31,55	190	6,76	40	5,74
2	125	23,06	480	17,07	113	16,21
3	158	29,15	1.115	39,68	279	40,22
4	68	12,55	764	27,19	198	28,45
5	20	3,69	261	9,30	65	9,38
N.I.	-	0,00	-	0,00	-	0,00
Tot.	542		2.810		695	

Numero di Piani



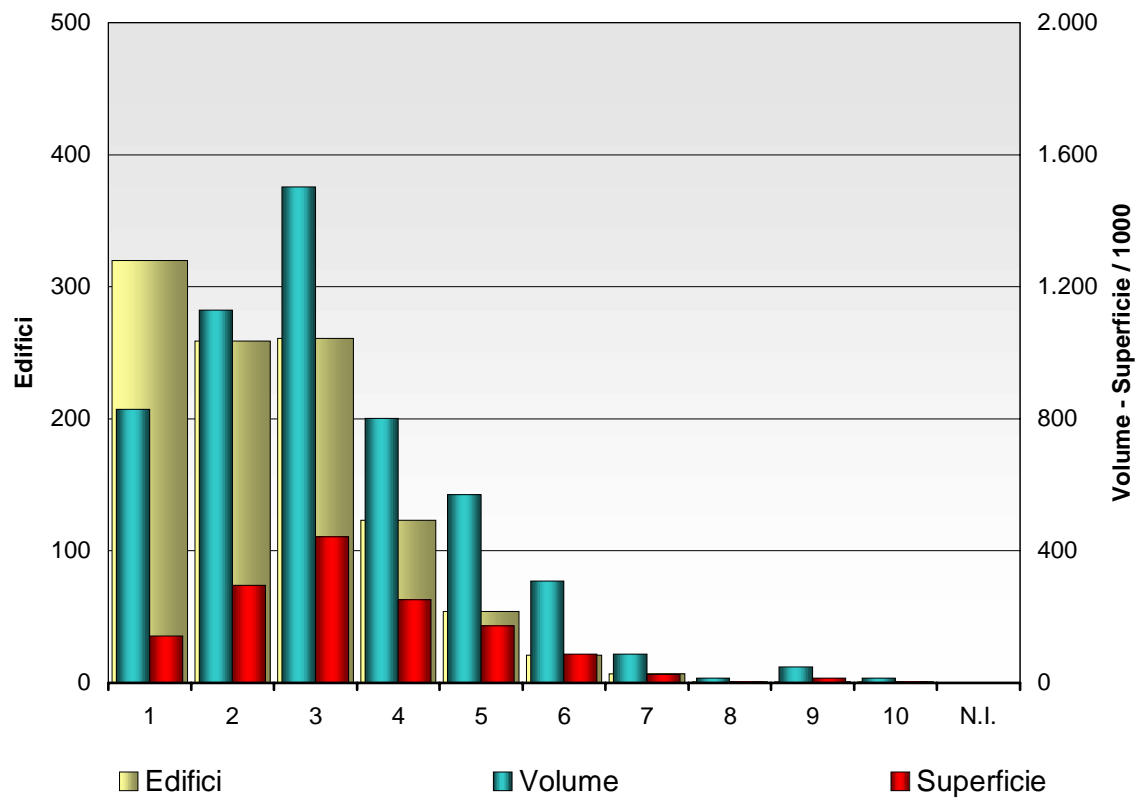
EDIFICI IN C.A.

EDIFICI PER NUMERO DI PIANI CON RELATIVI VOLUMI E SUPERFICI

N° PIANI	Edifici	% Edifici	Volume mc / 1000	% Volume	Superficie mq / 1000	% Superficie
1	320	30,53	829	15,62	142	9,84
2	259	24,71	1.129	21,28	296	20,53
3	261	24,90	1.502	28,31	442	30,67
4	123	11,74	801	15,10	252	17,48
5	54	5,15	571	10,75	173	12,03
6	21	2,00	309	5,82	87	6,05
7	7	0,67	87	1,65	26	1,78

N° PIANI	Edifici	% Edifici	Volume mc / 1000	% Volume	Superficie mq / 1000	% Superficie
8	1	0,10	15	0,29	4	0,30
9	1	0,10	49	0,93	15	1,03
10	1	0,10	14	0,26	4	0,29
N.I.	-	0,00	-	0,00	-	0,00
Tot.	1.048		5.307		1.441	

Numero di Piani

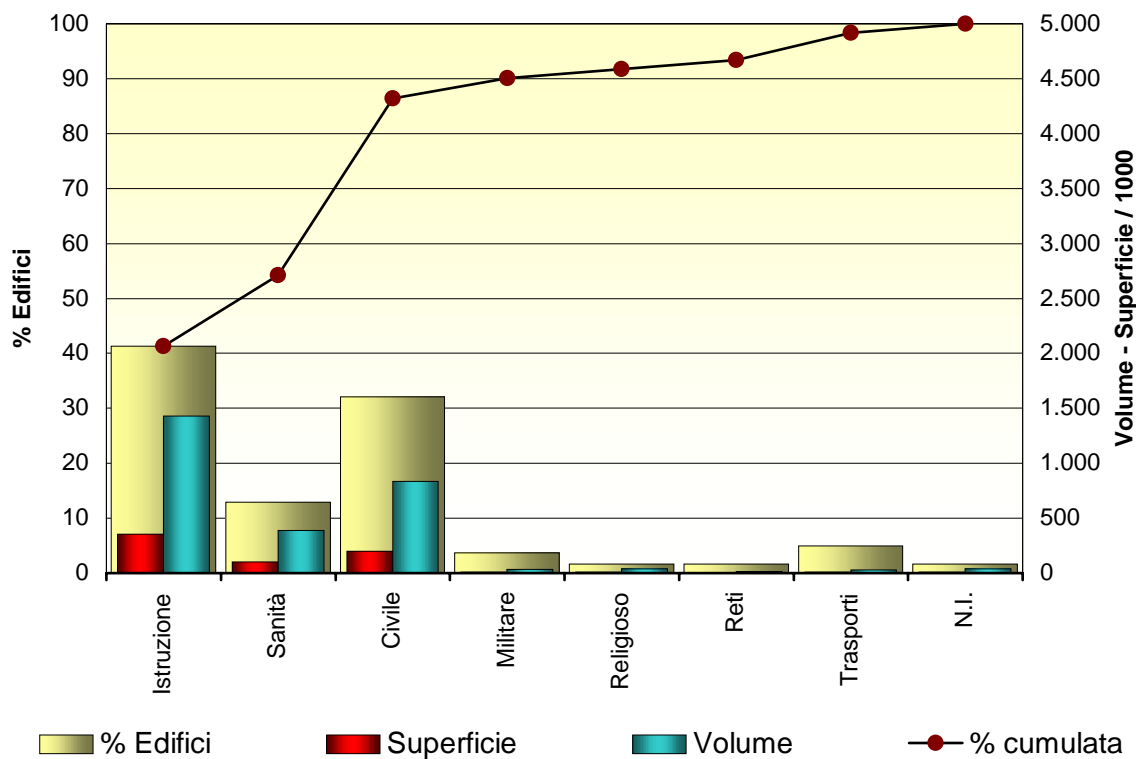


EDIFICI IN MURATURA

EDIFICI PER USO CON RELATIVI VOLUMI E SUPERFICIE

USO	Edifici	% Edifici	% Edifici cumulata	Volume mc / 1000	% Volume	Superficie mq / 1000	% Superficie
Istruzione	224	41,33	41,33	1.428	50,82	353	50,77
Sanità	70	12,92	54,24	391	13,93	102	14,69
Civile	174	32,10	86,35	836	29,76	200	28,82
Militare	20	3,69	90,04	33	1,18	10	1,48
Religioso	9	1,66	91,70	38	1,34	10	1,50
Reti	9	1,66	93,36	15	0,53	3	0,50
Trasporti	27	4,98	98,34	28	1,00	8	1,08
N.I.	9	1,66	100,00	41	1,44	8	1,15
Totale	542			2.810		694	

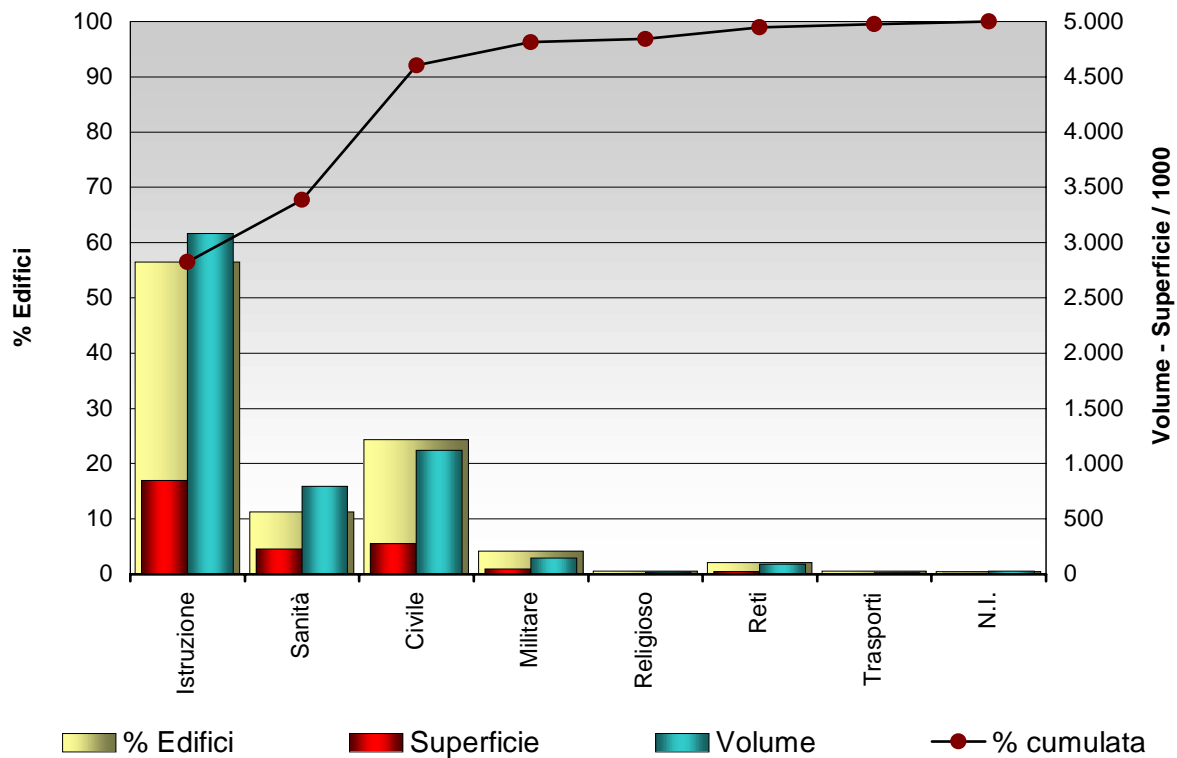
Destinazione d'uso



EDIFICI PER USO CON RELATIVI VOLUMI E SUPERFICI

USO	Edifici	% Edifici	% Edifici cumulata	Volume mc / 1000	% Volume	Superficie mq / 1000	% Superficie
Istruzione	592	56,49	56,49	3.083	58,11	850	58,95
Sanità	118	11,26	67,75	799	15,06	228	15,79
Civile	255	24,33	92,08	1.121	21,13	278	19,27
Militare	44	4,20	96,28	149	2,81	47	3,23
Religioso	6	0,57	96,85	21	0,40	5	0,35
Reti	22	2,10	98,95	90	1,69	23	1,61
Trasporti	6	0,57	99,52	15	0,29	4	0,26
N.I.	5	0,48	100,00	27	0,52	8	0,55
Totale	1.048			5.305		1.443	

Destinazione d'uso



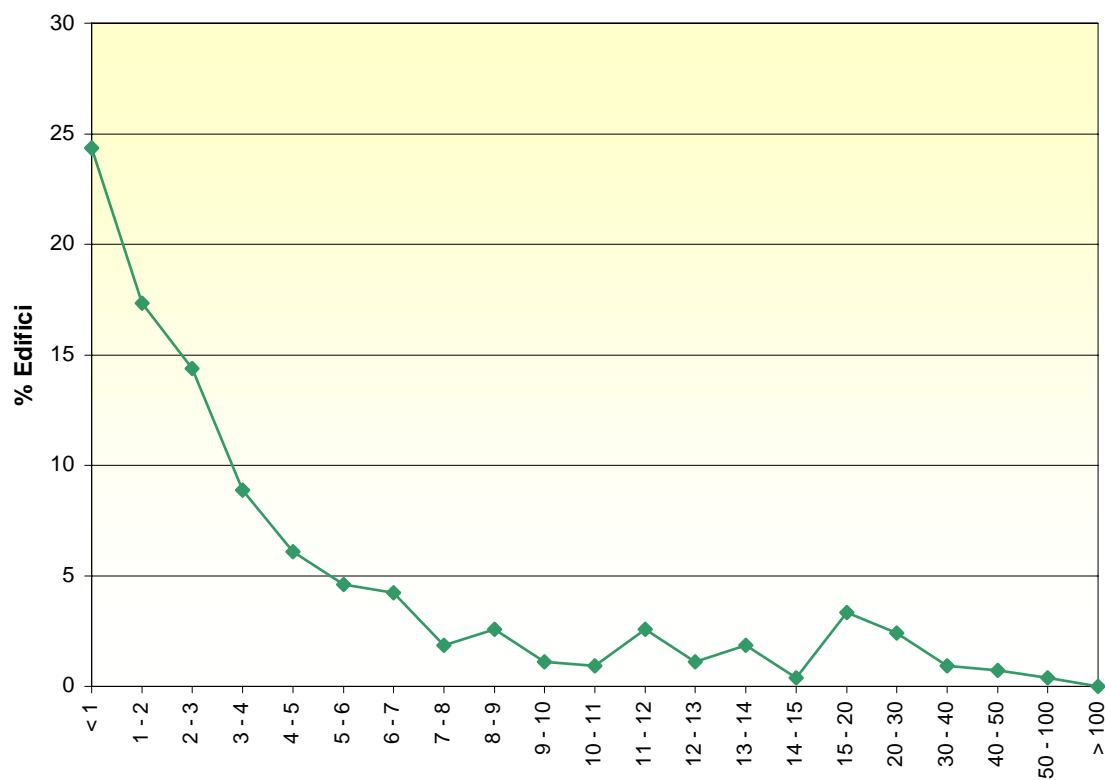
EDIFICI IN MURATURA

VOLUME

Distribuzione per provincia degli edifici per classi di volume

VOLUME mc /1000	Foggia	Totale
< 1	132	132
1 - 2	94	94
2 - 3	78	78
3 - 4	48	48
4 - 5	33	33
5 - 6	25	25
6 - 7	23	23
7 - 8	10	10
8 - 9	14	14
9 - 10	6	6
10 - 11	5	5

VOLUME mc /1000	Foggia	Totale
11 - 12	14	14
12 - 13	6	6
13 - 14	10	10
14 - 15	2	2
15 - 20	18	18
20 - 30	13	13
30 - 40	5	5
40 - 50	4	4
50 - 100	2	2
> 100	0	0
N.I.	0	0
Totale	542	542



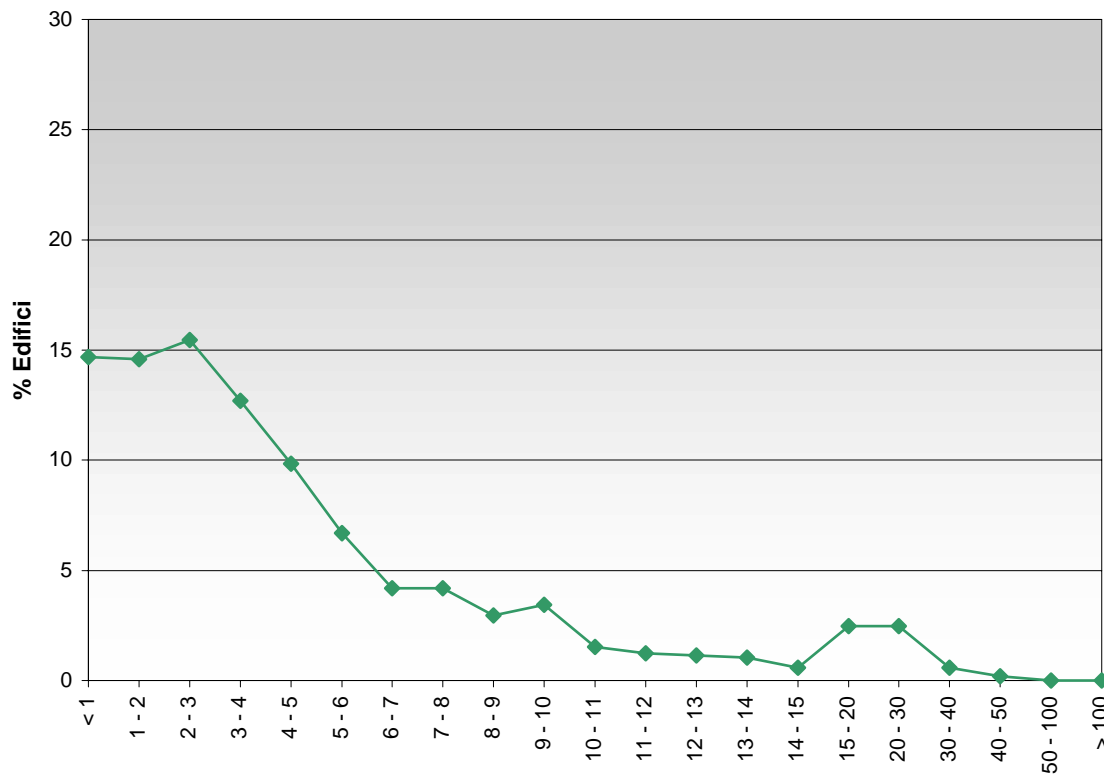
EDIFICI IN C.A.

VOLUME

Distribuzione per provincia degli edifici per classi di volume (mc)

VOLUME mc/1000	Foggia	Totale
< 1	154	154
1 - 2	153	153
2 - 3	162	162
3 - 4	133	133
4 - 5	103	103
5 - 6	70	70
6 - 7	44	44
7 - 8	44	44
8 - 9	31	31
9 - 10	36	36
10 - 11	16	16

VOLUME mc/1000	Foggia	Totale
11 - 12	13	13
12 - 13	12	12
13 - 14	11	11
14 - 15	6	6
15 - 20	26	26
20 - 30	26	26
30 - 40	6	6
40 - 50	2	2
50 - 100	0	0
> 100	0	0
N.I.	-	0
Totale	1.048	1.048



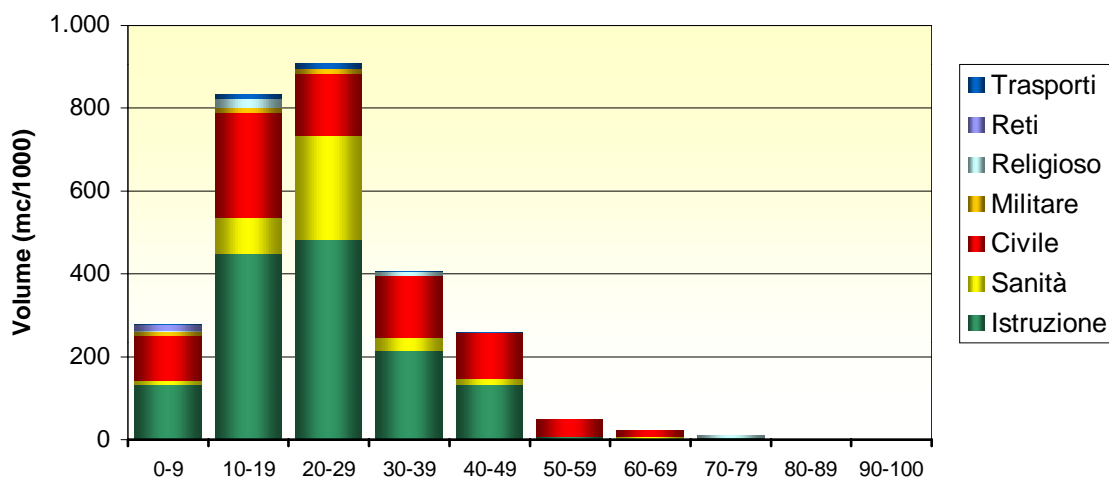
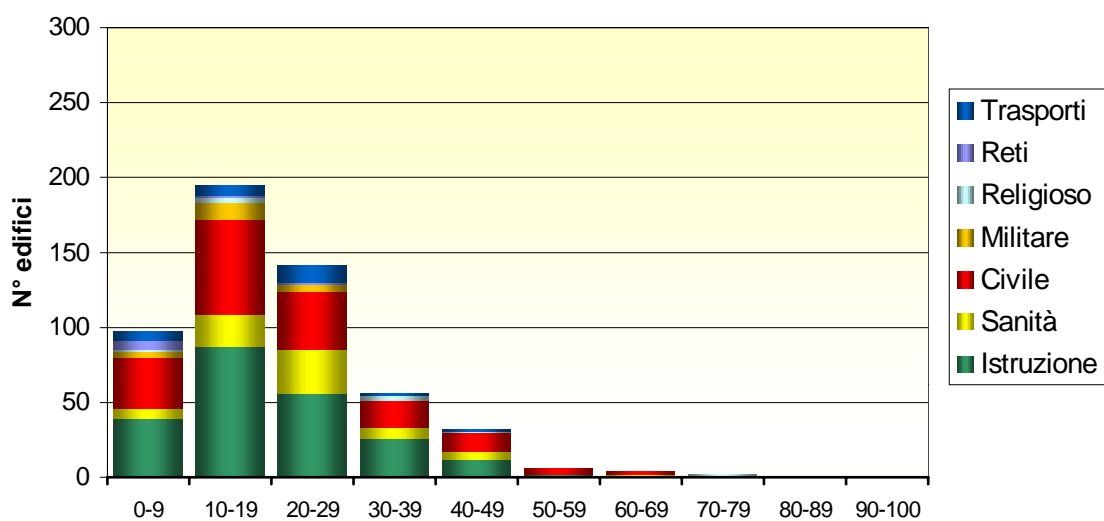
EDIFICI IN MURATURA

VULNERABILITÀ

Valori statistici e distribuzioni per destinazione d'uso, per numero e volume

USO	Edifici	Media	Minimo	Massimo	Deviazione standard
Istruzione	224	20,50	1,63	70,59	11,34
Sanità	70	22,45	4,58	65,69	11,08
Civile	174	21,13	1,63	65,36	12,96
Militare	19	14,60	7,84	24,18	5,24
Religioso	9	30,10	5,88	76,80	19,30
Reti	9	9,73	1,31	23,86	6,50
Trasporti	27	19,80	2,61	49,02	10,45
N.I.	9	22,73	11,11	44,77	11,01

USO	Volume mc /1000	Media	Minimo	Massimo	Deviazione standard
Istruzione	1.428	23,24	1,63	70,59	10,73
Sanità	391	24,10	4,58	65,69	7,84
Civile	836	25,94	1,63	65,36	15,11
Militare	31	15,16	7,84	24,18	5,81
Religioso	38	29,74	5,88	76,80	22,18
Reti	15	8,22	1,31	23,86	2,52
Trasporti	28	23,03	2,61	49,02	9,53
N.I.	41	27,70	11,11	44,77	10,52



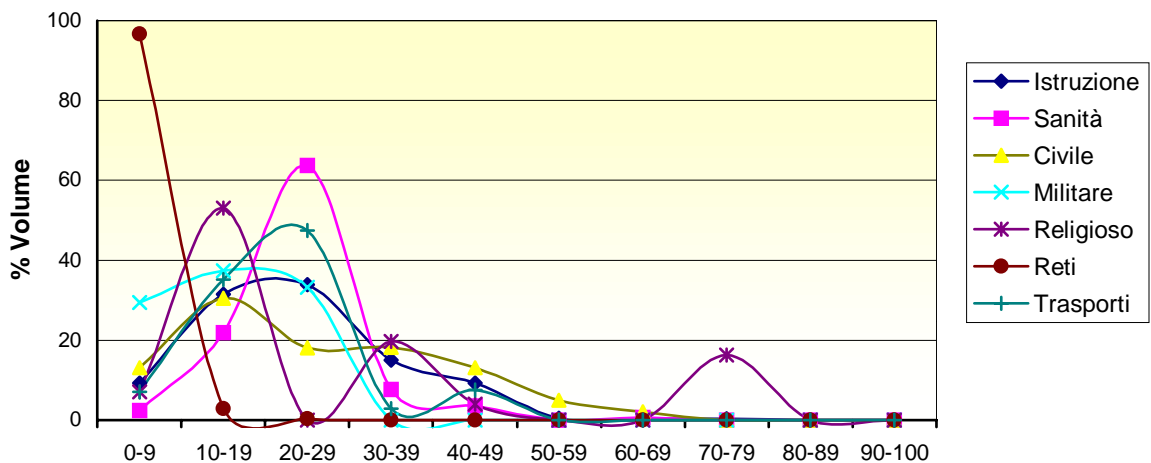
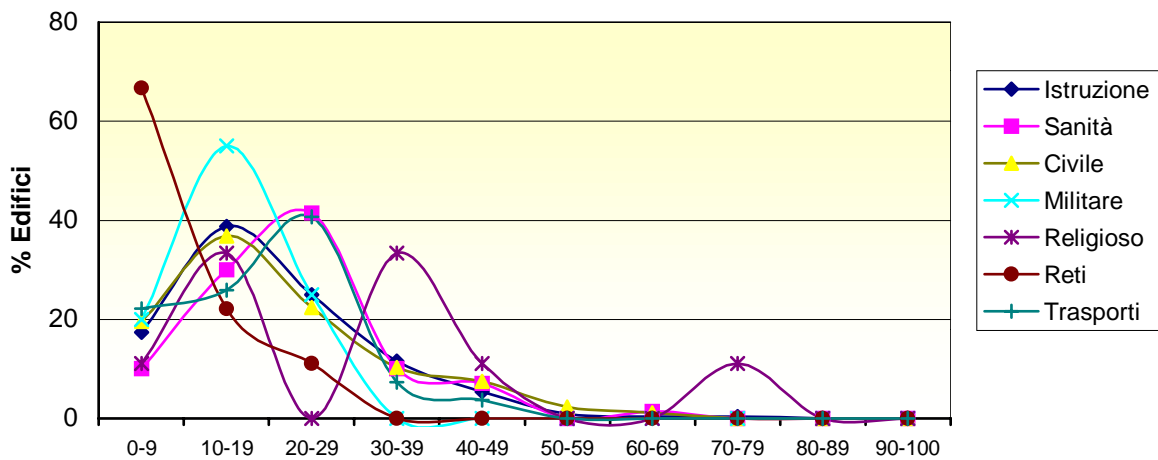
EDIFICI IN MURATURA

VULNERABILITÀ

Distribuzioni percentuale per destinazione d'uso, per numero e volume

USO	Edifici	% Edifici
Istruzione	224	41,40
Sanità	70	12,94
Civile	174	32,16
Militare	19	3,51
Religioso	9	1,66
Reti	9	1,66
Trasporti	27	4,99
N.I.	9	1,66
Totale	541	

USO	Volume mc/1000	% Volume
Istruzione	1.428	50,86
Sanità	391	13,94
Civile	836	29,79
Militare	31	1,11
Religioso	38	1,34
Reti	15	0,53
Trasporti	28	1,00
N.I.	41	1,44
Totale	2.807	

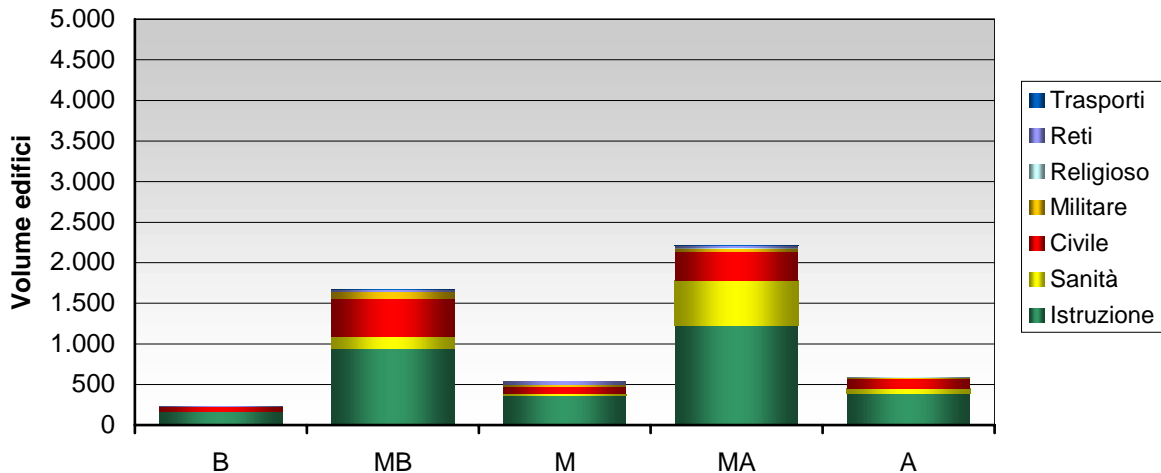
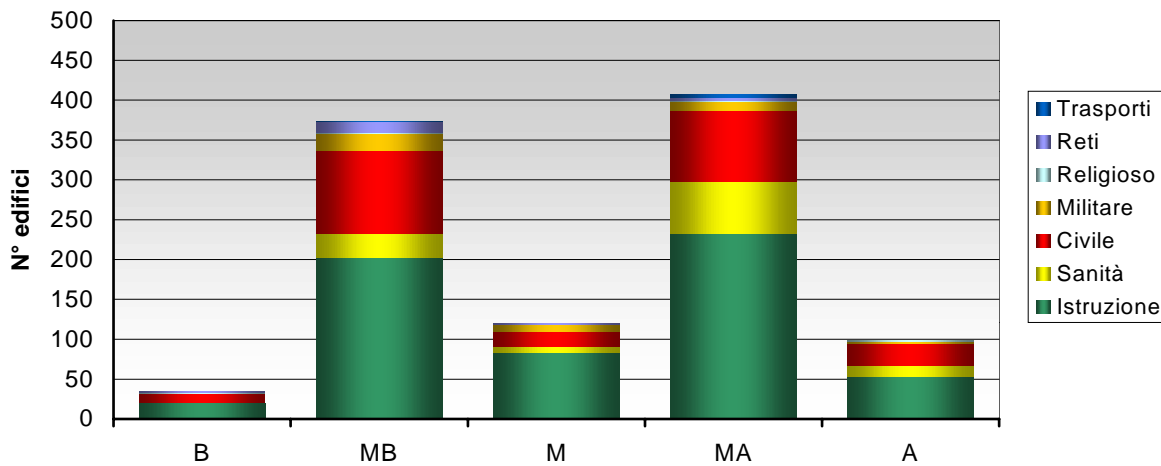


EDIFICI IN C.A.

CLASSI DI VULNERABILITÀ E DESTINAZIONE D'USO

USO	Edifici	CLASSI DI VULNERABILITÀ					
		B Bassa	MB Medio Bassa	M Media	MA Medio Alta	A Alta	N.I.
Istruzione	592	20	202	83	232	53	2
Sanità	118	-	30	8	66	14	-
Civile	255	11	105	18	89	27	5
Militare	44	-	21	9	11	3	-
Religioso	6	2	1	-	1	2	-
Reti	22	2	14	2	4	-	-
Trasporti	6	-	1	-	5	-	-
N.I.	5	-	3	-	2	-	-

USO	Volume mc/1000	CLASSI DI VULNERABILITÀ					
		B Bassa	MB Medio Bassa	M Media	MA Medio Alta	A Alta	N.I.
Istruzione	3.083	173	934	367	1.223	381	5
Sanità	799	-	156	23	553	66	-
Civile	1.121	53	471	80	358	127	32
Militare	149	-	77	25	38	9	-
Religioso	21	1	5	-	14	2	-
Reti	90	1	29	39	21	-	-
Trasporti	15	-	3	-	12	-	-
N.I.	27	-	26	-	2	-	-

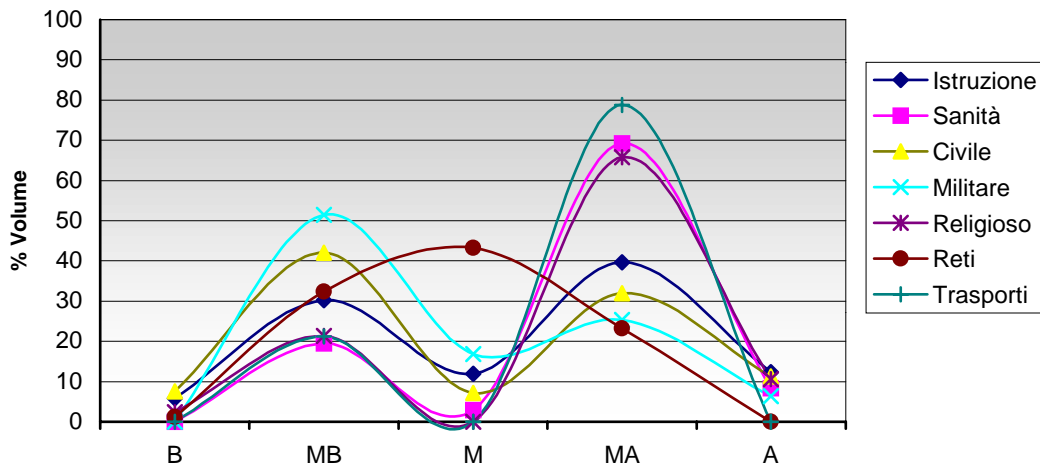
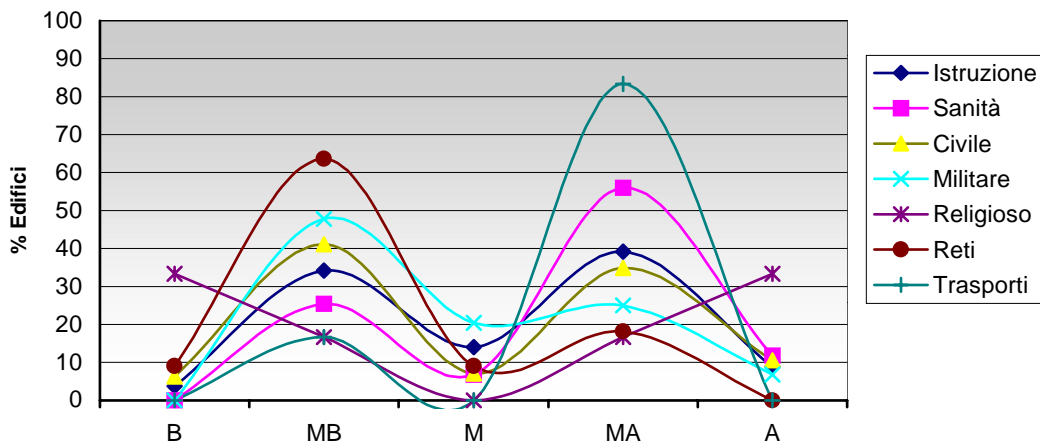


EDIFICI IN C.A.

CLASSI DI VULNERABILITÀ E DESTINAZIONE D'USO

USO	Edifici	% Edifici
Istruzione	592	56,49
Sanità	118	11,26
Civile	255	24,33
Militare	44	4,20
Religioso	6	0,57
Reti	22	2,10
Trasporti	6	0,57
N.I.	5	0,48
Totale	1.048	

USO	Volume /1000	% Volume
Istruzione	3.083	58,11
Sanità	799	15,06
Civile	1.121	21,13
Militare	149	2,81
Religioso	21	0,40
Reti	90	1,69
Trasporti	15	0,29
N.I.	27	0,52
Totale	5.307	

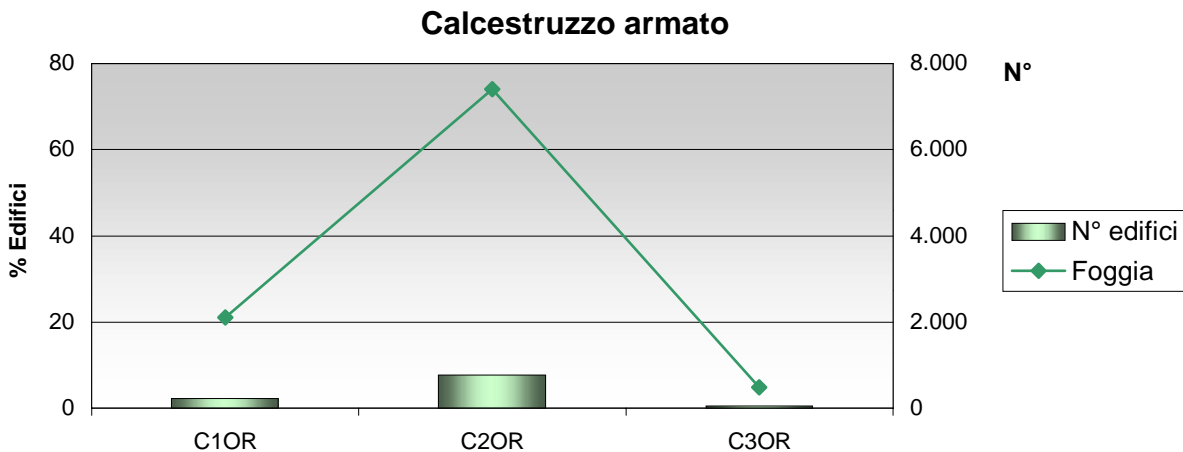
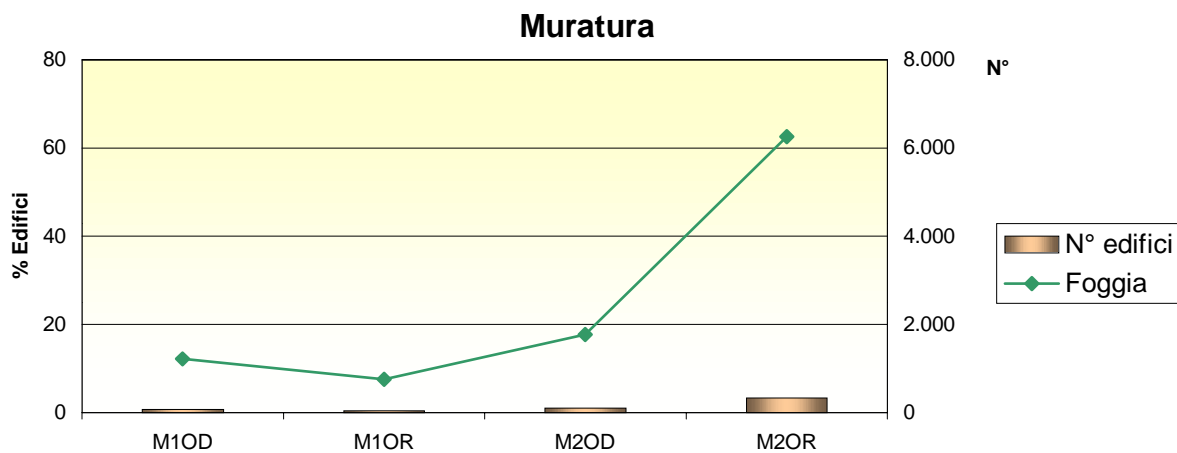


EDIFICI IN MURATURA E C.A.

TIPOLOGIE STRUTTURALI

MURATURA		
M1OD = di cattiva qualità con orizzontamenti deformabili		
M1OR = di cattiva qualità con orizzontamenti rigidi		
M2OD = di buona qualità con orizzontamenti deformabili		
M2OR = di buona qualità con orizzontamenti rigidi		
CLASSI	Foggia	Totale
M1OD	66	66
M1OR	41	41
M2OD	96	96
M2OR	340	340
Totale	543	543

CALCESTRUZZO ARMATO		
C1OR = strutture intelaiate con tamponature deboli e orizzontamenti rigidi		
C2OR = strutture intelaiate con tamponature consistenti e orizzontamenti rigidi		
C3OR = strutture a setti con orizzontamenti rigidi		
CLASSI	Foggia	Totale
C1OR	220	220
C2OR	771	771
C3OR	50	50
Totale	1.041	1.041



EDIFICI IN MURATURA E C.A.

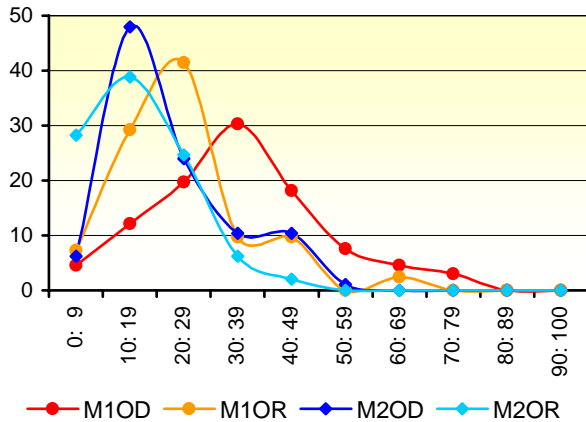
VULNERABILITÀ

Distribuzioni per tipologia strutturale

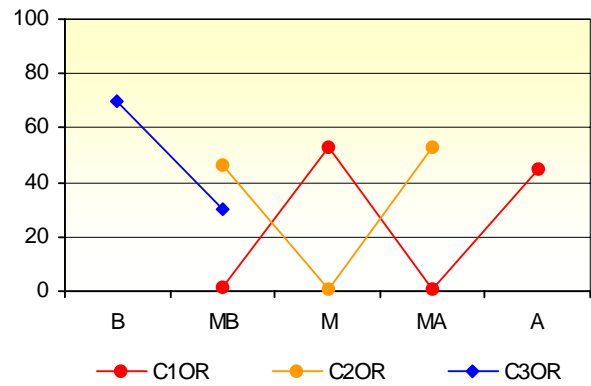
Vulnerabilità	NUMERO				VOLUME mc/1000			
	M1OD	M1OR	M2OD	M2OR	M1OD	M1OR	M2OD	M2OR
0: 9	3	3	6	96	37	1	78	296
10: 19	8	12	46	132	33	65	252	494
20: 29	13	17	23	84	130	111	178	456
30: 39	20	4	10	21	108	52	115	126
40: 49	12	4	10	7	69	42	41	110
50: 59	5	-	1	-	46	-	3	-
60: 69	3	1	-	-	21	2	-	-
70: 79	2	-	-	-	10	-	-	-
80: 89	-	-	-	-	-	-	-	-
90:100	-	-	-	-	-	-	-	-

Vulnerabilità	NUMERO			VOLUME mc/1000		
	C1OR	C2OR	C3OR	C1OR	C2OR	C3OR
B	-	-	35	-	-	227
MB	4	359	15	16	1.615	73
M	116	4	-	523	12	-
MA	1	408	-	4	2.211	-
A	99	-	-	586	-	-

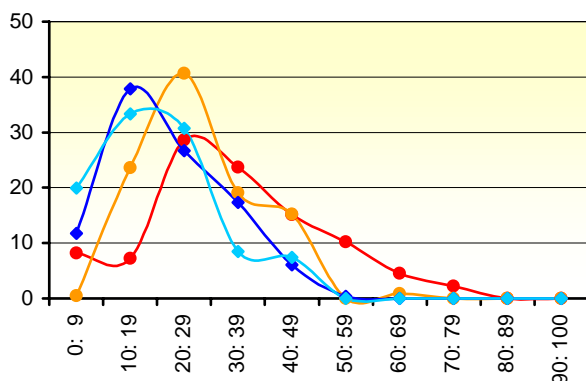
MURATURA: % N° edifici - Vulnerabilità



C.A.: % N° edifici - Vulnerabilità



MURATURA: % Volume - Vulnerabilità



C.A.: % Volume - Vulnerabilità

