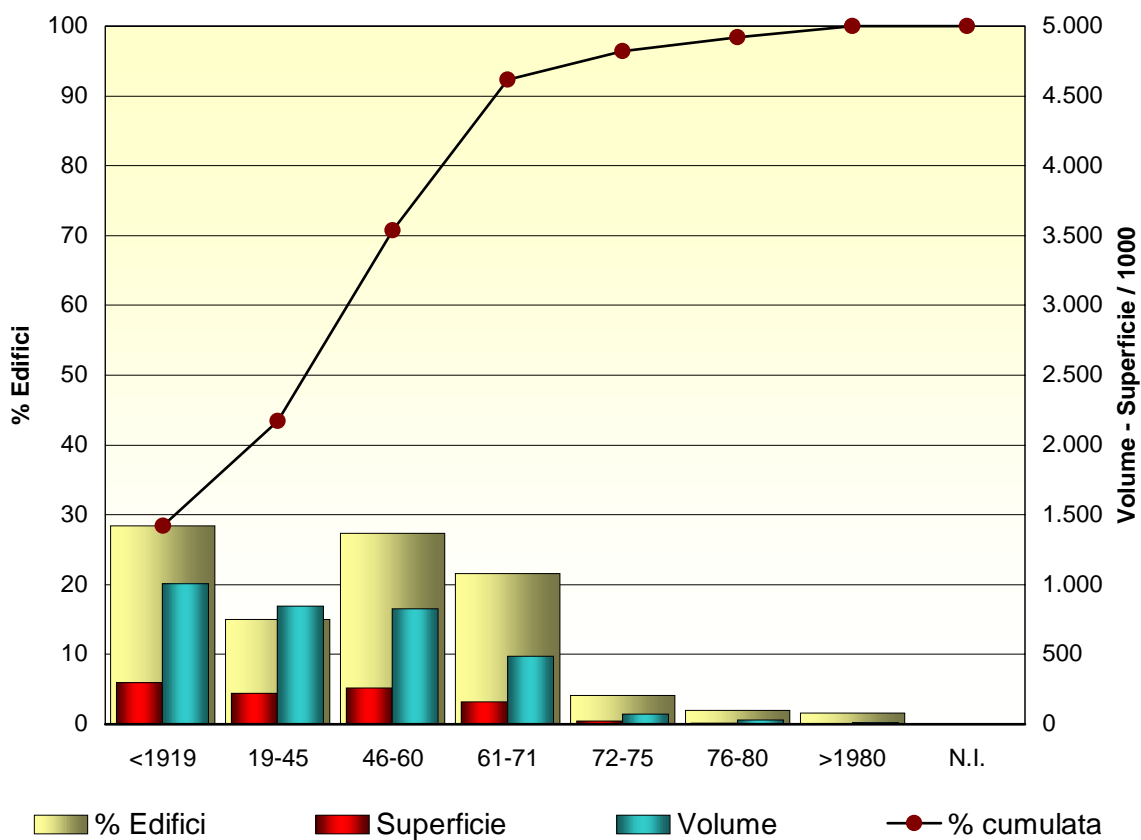


EDIFICI IN MURATURA

EDIFICI PER EPOCA CON RELATIVI VOLUMI E SUPERFICIE

EPOCA	Edifici	% Edifici	% Edifici cumulata	Volume mc / 1000	% Volume	Superficie mq / 1000	% Superficie
<1919	270	28,39	28,39	1.007	30,63	298	30,54
19-45	143	15,04	43,43	847	25,75	223	22,83
46-60	260	27,34	70,77	827	25,17	259	26,49
61-71	205	21,56	92,32	488	14,84	160	16,37
72-75	39	4,10	96,42	74	2,26	24	2,48
76-80	19	2,00	98,42	31	0,95	9	0,92
>1980	15	1,58	100,00	13	0,40	4	0,37
N.I.	-	0,00	100,00	-	0,00	-	0,00
Totale	951			3.287		977	

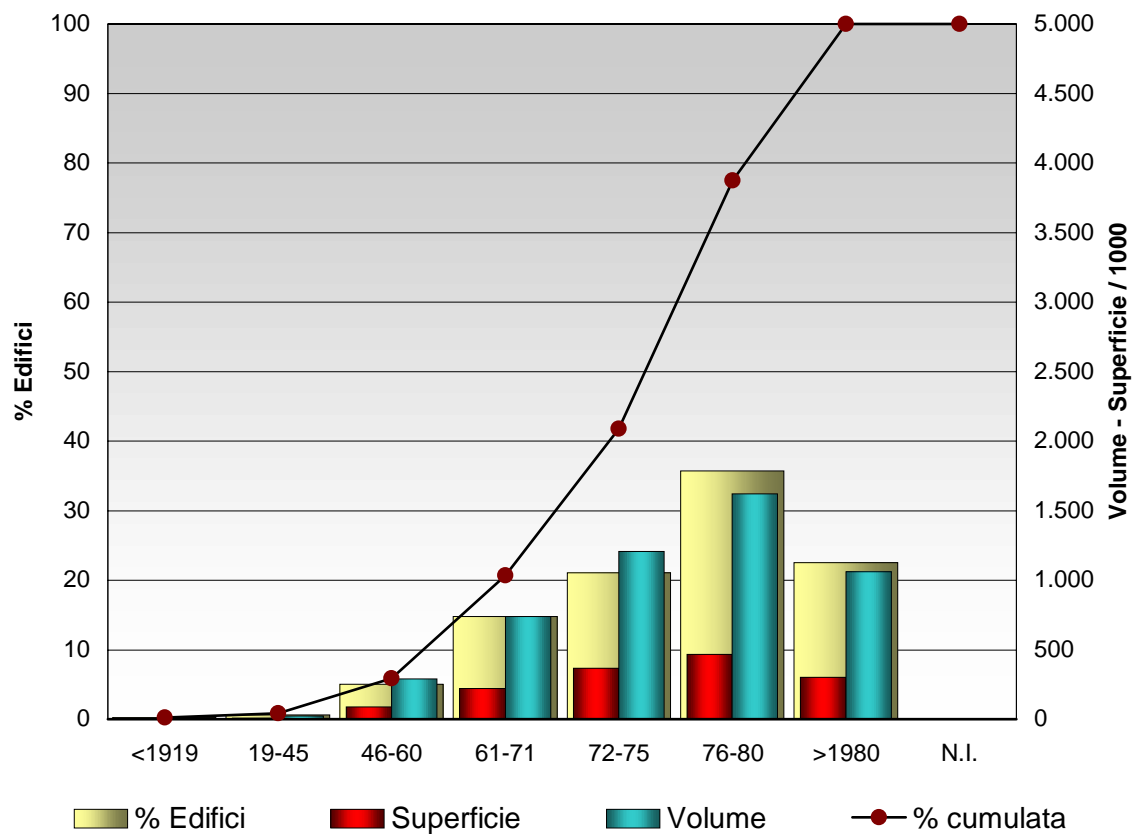
Epoca di costruzione



EDIFICI PER EPOCA CON RELATIVI VOLUMI E SUPERFICIE

EPOCA	Edifici	% Edifici	% Edifici cumulata	Volume mc / 1000	% Volume	Superficie mq / 1000	% Superficie
<1919	2	0,21	0,21	2	0,05	1	0,06
19-45	6	0,62	0,83	23	0,46	7	0,46
46-60	49	5,07	5,89	293	5,93	87	5,99
61-71	143	14,79	20,68	738	14,92	224	15,43
72-75	204	21,10	41,78	1.207	24,42	366	25,15
76-80	345	35,68	77,46	1.619	32,74	468	32,20
>1980	218	22,54	100,00	1.062	21,48	301	20,70
N.I.	-	0,00	100,00	-	0,00	-	0,00
Totale	967			4.944		1.454	

Epoca di costruzione

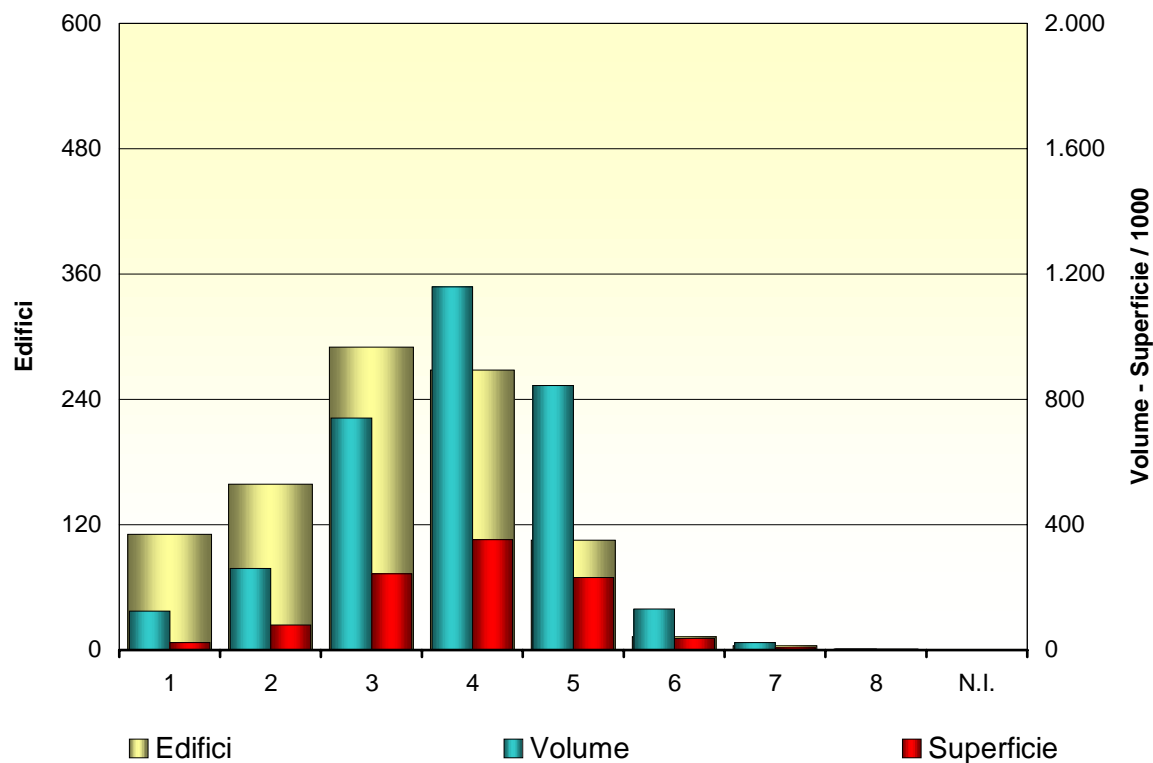


EDIFICI IN MURATURA

EDIFICI PER NUMERO DI PIANI CON RELATIVI VOLUMI E SUPERFICI

N° PIANI	Edifici	% Edifici	Volume mc / 1000	% Volume	Superficie mq/ 1000	% Superficie
1	111	11,67	125	3,81	23	2,39
2	159	16,72	261	7,95	80	8,23
3	290	30,49	741	22,55	243	24,88
4	268	28,18	1.159	35,25	353	36,13
5	105	11,04	844	25,66	231	23,62
6	13	1,37	131	3,97	38	3,88
7	4	0,42	24	0,72	7	0,75
8	1	0,11	3	0,09	1	0,12
N.I.	-	0,00	-	0,00	-	0,00
Tot.	951		3.288		976	

Numero di Piani



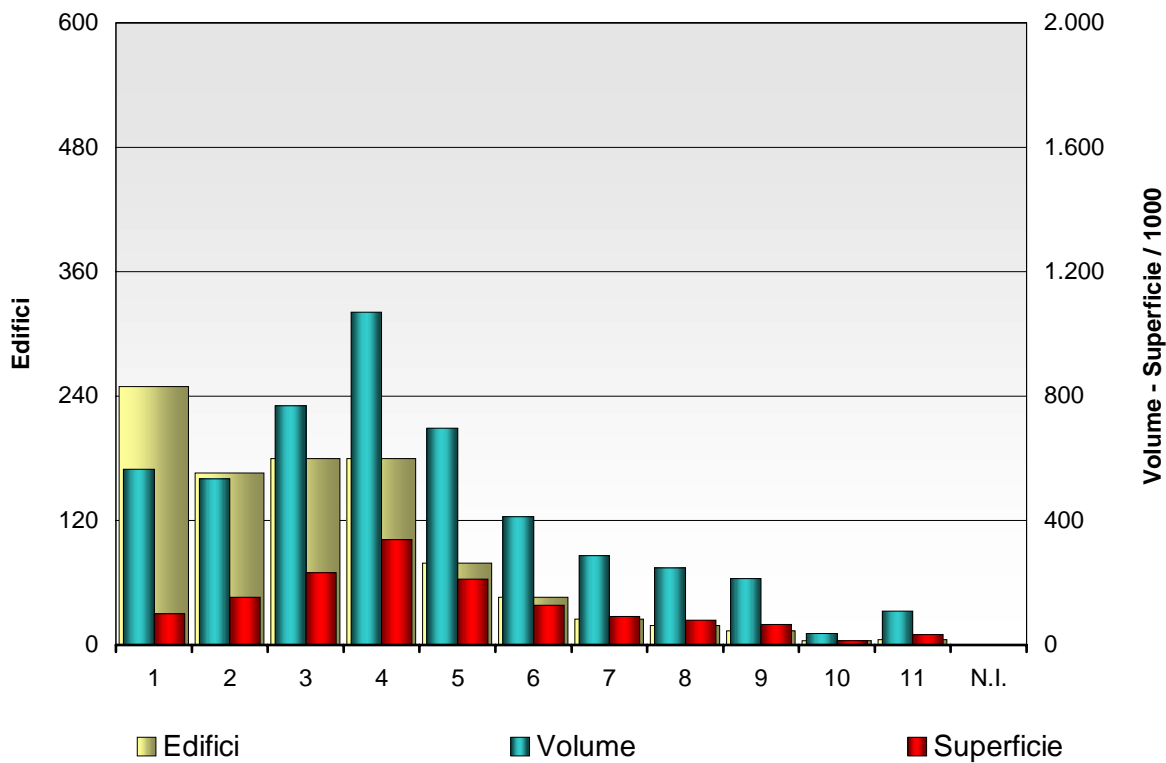
EDIFICI IN C.A.

EDIFICI PER NUMERO DI PIANI CON RELATIVI VOLUMI E SUPERFICI

N° PIANI	Edifici	% Edifici	Volume mc / 1000	% Volume	Superficie mq / 1000	% Superficie
1	249	25,75	565	11,43	101	6,93
2	166	17,17	535	10,83	154	10,61
3	180	18,61	768	15,54	233	15,99
4	180	18,61	1.070	21,65	339	23,29
5	79	8,17	697	14,09	213	14,62
6	46	4,76	412	8,33	129	8,85

N° PIANI	Edifici	% Edifici	Volume mc / 1000	% Volume	Superficie mq / 1000	% Superficie
7	25	2,59	287	5,81	93	6,37
8	19	1,96	248	5,02	80	5,49
9	14	1,45	214	4,32	67	4,59
10	4	0,41	38	0,77	13	0,89
11	5	0,52	110	2,22	34	2,36
N.I.	-	0,00	-	0,00	-	0,00
Tot.	967		4.944		1.454	

Numero di Piani

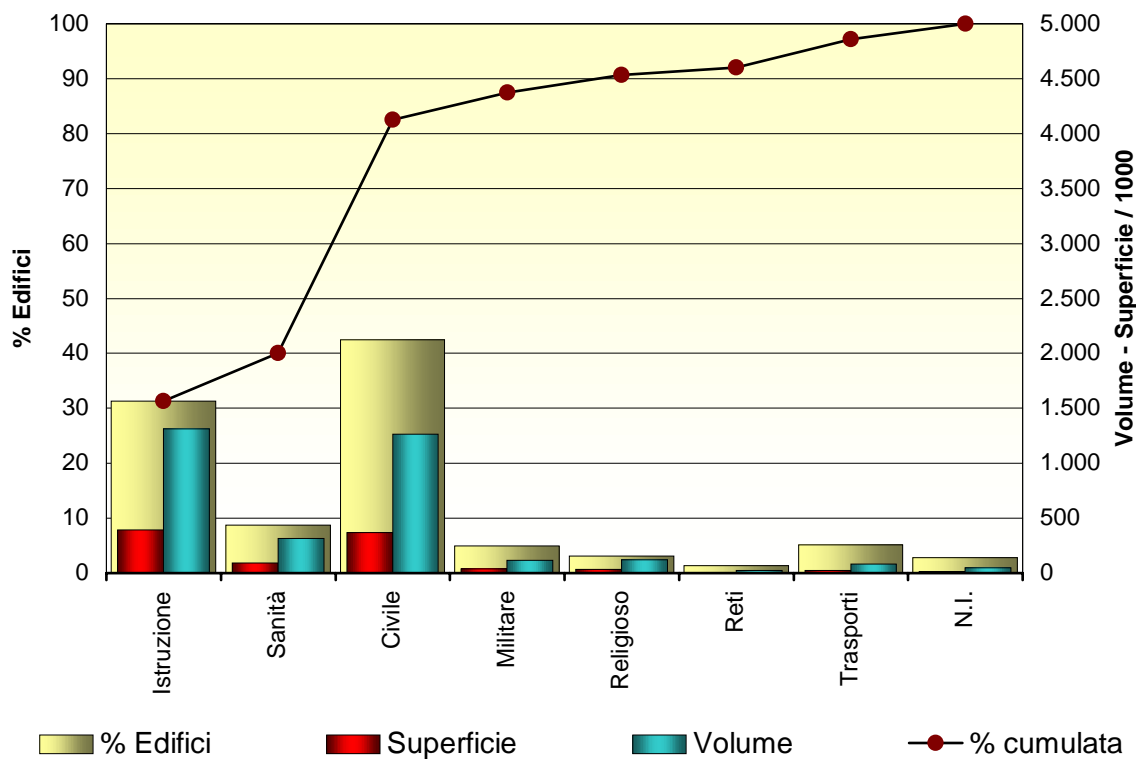


EDIFICI IN MURATURA

EDIFICI PER USO CON RELATIVI VOLUMI E SUPERFICIE

USO	Edifici	% Edifici	% Edifici cumulata	Volume mc / 1000	% Volume	Superficie mq / 1000	% Superficie
Istruzione	298	31,34	31,34	1.314	39,97	394	40,34
Sanità	83	8,73	40,06	316	9,60	94	9,61
Civile	404	42,48	82,54	1.262	38,38	370	37,91
Militare	47	4,94	87,49	117	3,55	37	3,81
Religioso	30	3,15	90,64	121	3,67	36	3,69
Reti	13	1,37	92,01	26	0,80	5	0,54
Trasporti	49	5,15	97,16	82	2,50	26	2,67
N.I.	27	2,84	100,00	50	1,53	14	1,44
Totale	951			3.288		976	

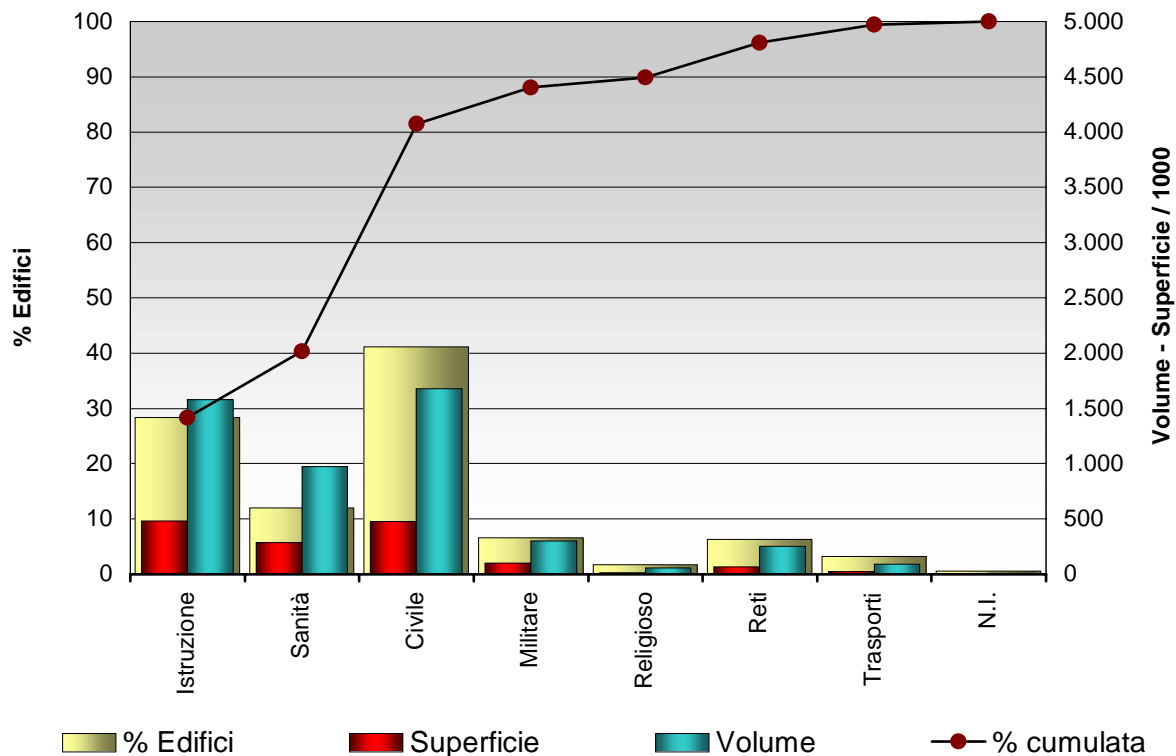
Destinazione d'uso



EDIFICI PER USO CON RELATIVI VOLUMI E SUPERFICI

USO	Edifici	% Edifici	% edifici cumulata	Volume mc / 1000	% Volume	Superficie mq / 1000	% Superficie
Istruzione	274	28,34	28,34	1.580	31,96	482	33,13
Sanità	116	12,00	40,33	971	19,64	288	19,78
Civile	398	41,16	81,49	1.679	33,95	477	32,82
Militare	64	6,62	88,11	302	6,11	98	6,71
Religioso	17	1,76	89,87	56	1,13	16	1,13
Reti	61	6,31	96,17	255	5,16	69	4,76
Trasporti	31	3,21	99,38	91	1,85	22	1,52
N.I.	6	0,62	100,00	10	0,21	2	0,14
Totale	967			4.944		1.454	

Destinazione d'uso



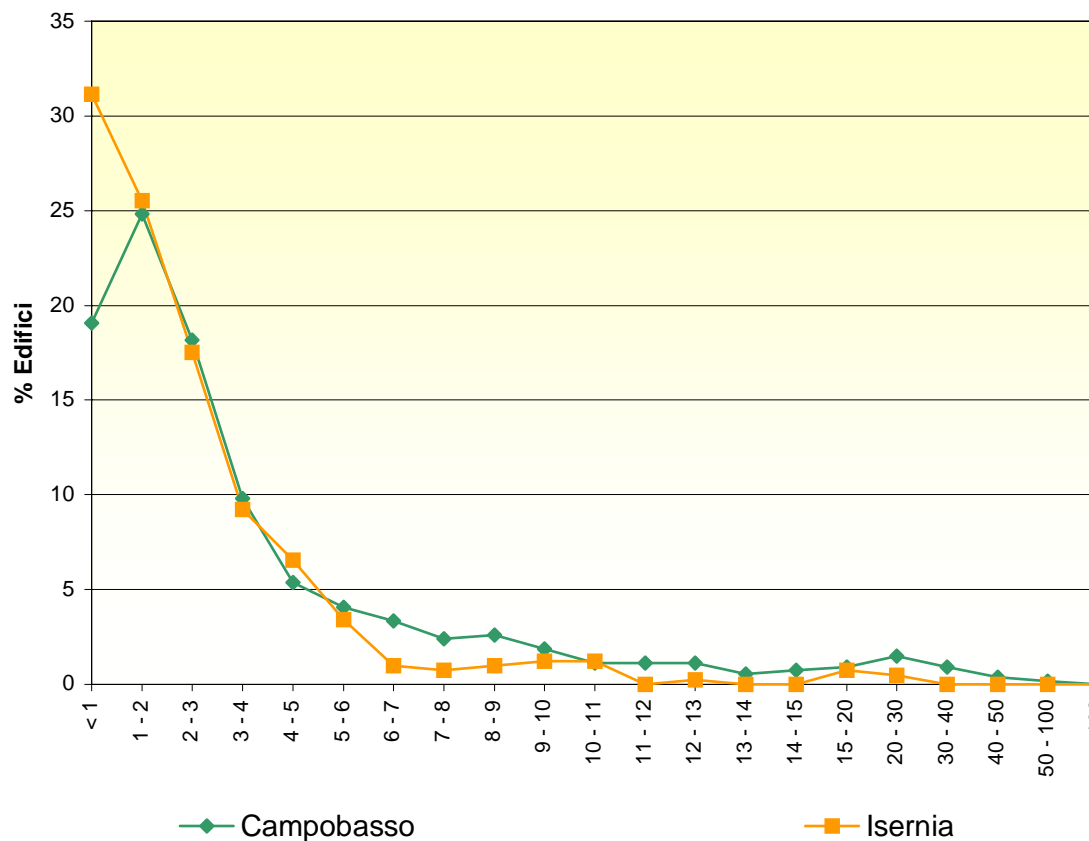
EDIFICI IN MURATURA

VOLUME

Distribuzione per provincia degli edifici per classi di volume

VOLUME mc /1000	Campobasso	Isernia	Totale
< 1	103	128	231
1 - 2	134	105	239
2 - 3	98	72	170
3 - 4	53	38	91
4 - 5	29	27	56
5 - 6	22	14	36
6 - 7	18	4	22
7 - 8	13	3	16
8 - 9	14	4	18
9 - 10	10	5	15
10 - 11	6	5	11

VOLUME mc /1000	Campobasso	Isernia	Totale
11 - 12	6	0	6
12 - 13	6	1	7
13 - 14	3	0	3
14 - 15	4	0	4
15 - 20	5	3	8
20 - 30	8	2	10
30 - 40	5	0	5
40 - 50	2	0	2
50 - 100	1	0	1
> 100	0	0	0
N.I.	0	0	0
Totale	540	411	951



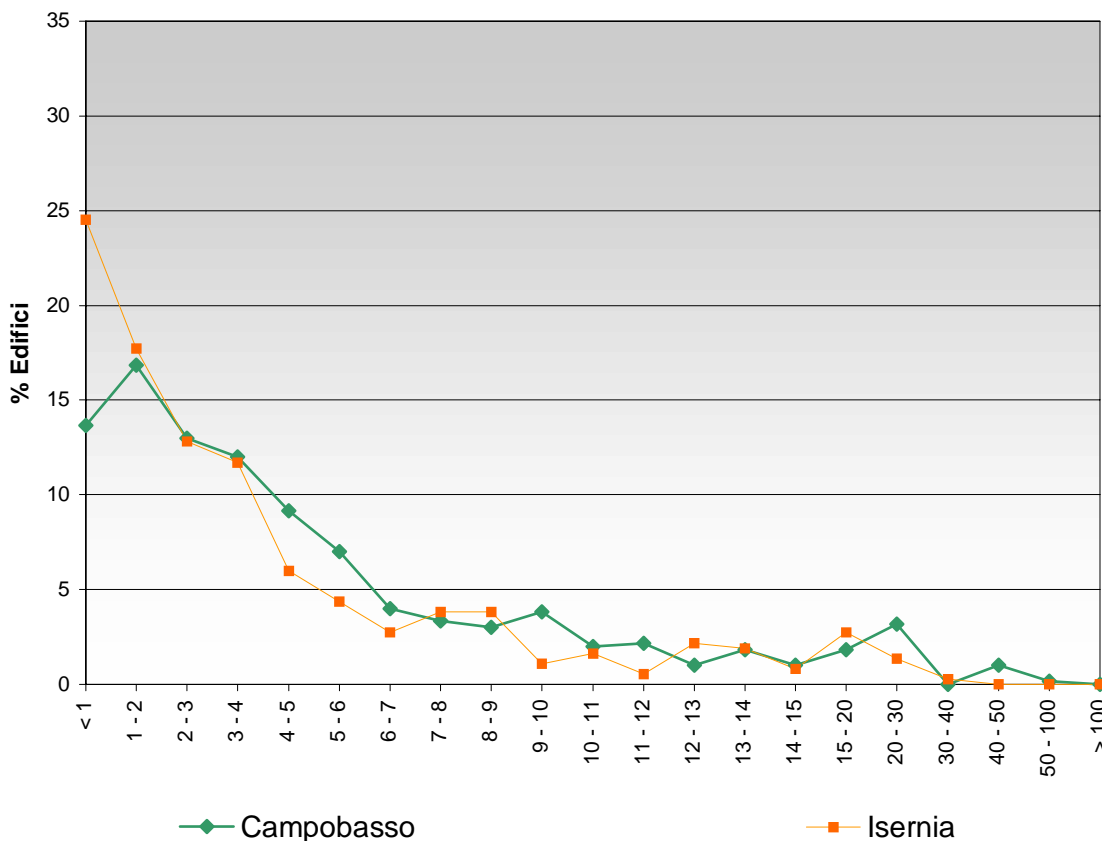
EDIFICI IN C.A.

VOLUME

Distribuzione per provincia degli edifici per classi di volume

VOLUME mc /1000	Campobasso	Isernia	Totale
< 1	82	90	172
1 - 2	101	65	166
2 - 3	78	47	125
3 - 4	72	43	115
4 - 5	55	22	77
5 - 6	42	16	58
6 - 7	24	10	34
7 - 8	20	14	34
8 - 9	18	14	32
9 - 10	23	4	27
10 - 11	12	6	18

VOLUME mc /1000	Campobasso	Isernia	Totale
11 - 12	13	2	15
12 - 13	6	8	14
13 - 14	11	7	18
14 - 15	6	3	9
15 - 20	11	10	21
20 - 30	19	5	24
30 - 40	0	1	1
40 - 50	6	0	6
50 - 100	1	0	1
> 100	0	0	0
N.I.	0	0	0
Totale	600	367	967



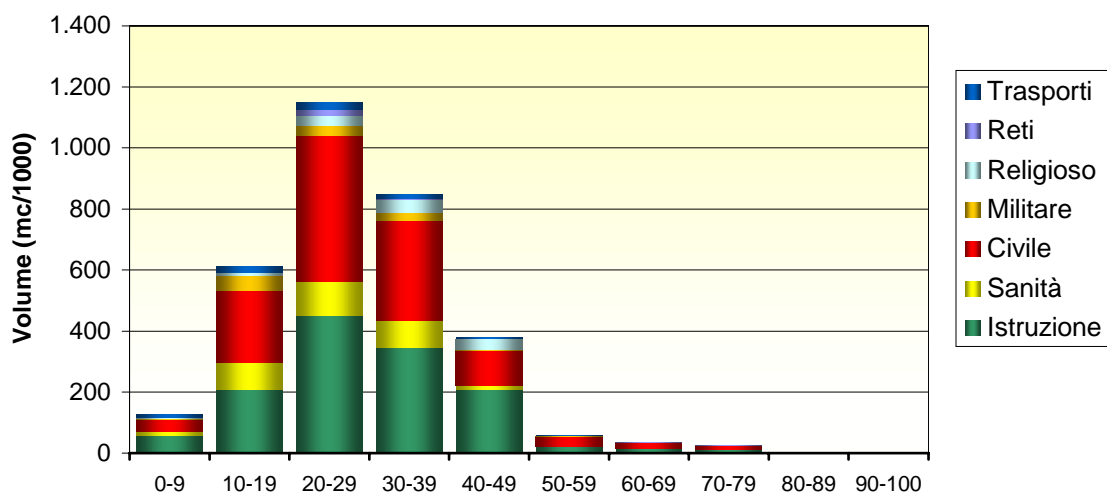
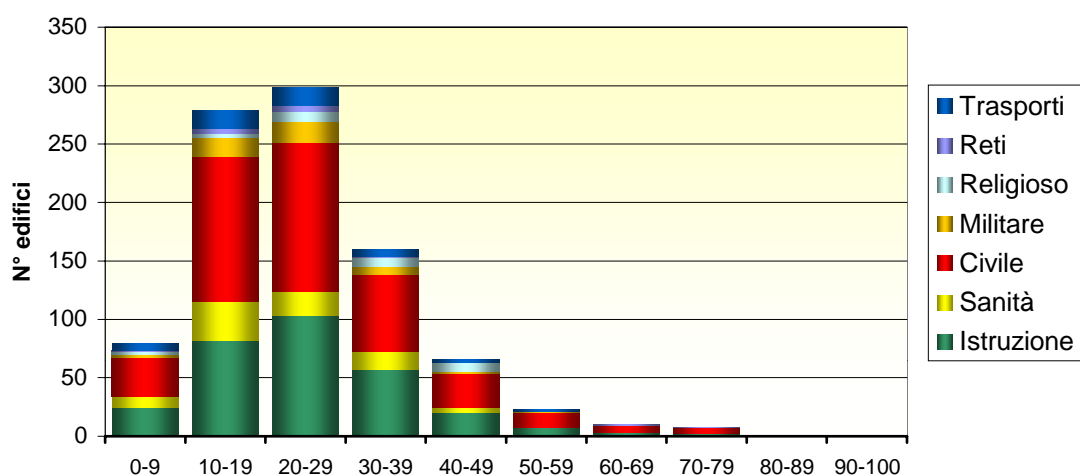
EDIFICI IN MURATURA

VULNERABILITÀ

Valori statistici e distribuzioni per destinazione d'uso, per numero e volume

USO	Edifici	Media	Minimo	Massimo	Deviazione standard
Istruzione	298	25,49	3,28	72,22	12,29
Sanità	83	22,00	3,27	44,77	10,22
Civile	404	25,44	2,29	72,22	13,69
Militare	47	22,55	8,17	53,92	9,74
Religioso	30	30,01	0,33	47,71	11,95
Reti	13	27,73	7,19	70,26	17,75
Trasporti	49	22,46	0,98	53,60	11,99
N.I.	27	29,90	2,94	79,09	21,46

USO	Volume mc /1000	Media	Minimo	Massimo	Deviazione standard
Istruzione	1.314	29,81	3,28	72,22	11,84
Sanità	316	25,89	3,27	44,77	8,81
Civile	1.262	28,92	2,29	72,22	12,19
Militare	117	22,55	8,17	53,92	9,03
Religioso	121	32,58	0,33	47,71	9,81
Reti	26	28,04	7,19	70,26	12,34
Trasporti	82	24,01	0,98	53,60	11,70
N.I.	50	34,45	2,94	79,09	21,50



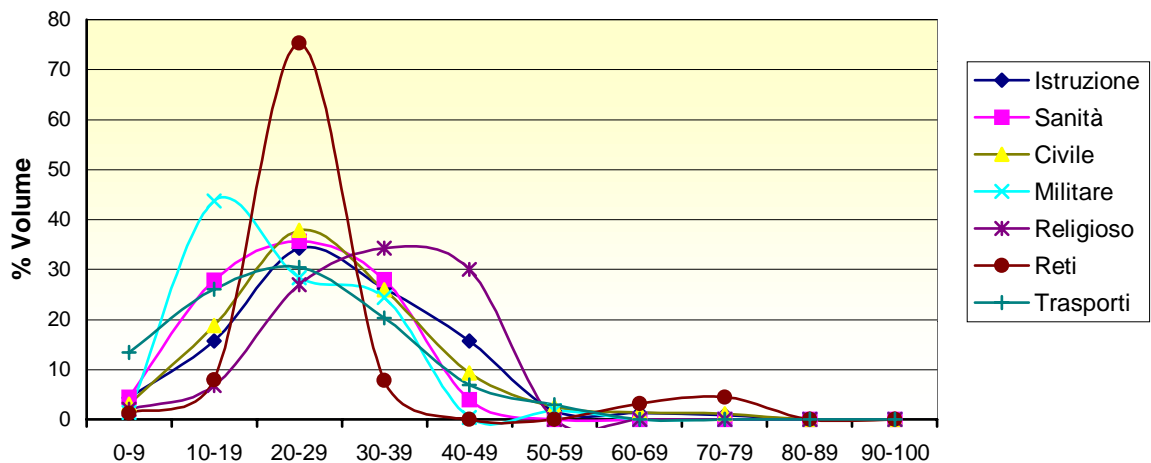
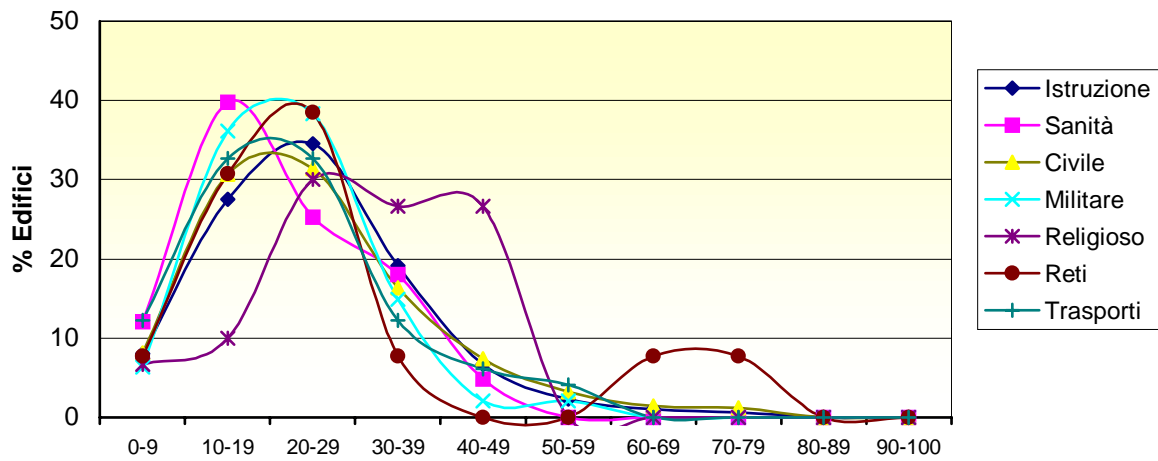
EDIFICI IN MURATURA

VULNERABILITÀ

Distribuzioni percentuale per destinazione d'uso, per numero e volume

USO	Edifici	% Edifici
Istruzione	298	31,34
Sanità	83	8,73
Civile	404	42,48
Militare	47	4,94
Religioso	30	3,15
Reti	13	1,37
Trasporti	49	5,15
N.I.	27	2,84
Totale	951	

USO	Volume mc/1000	% Volume
Istruzione	1.314	39,97
Sanità	316	9,60
Civile	1.262	38,38
Militare	117	3,55
Religioso	121	3,67
Reti	26	0,80
Trasporti	82	2,50
N.I.	50	1,53
Totale	3.287	

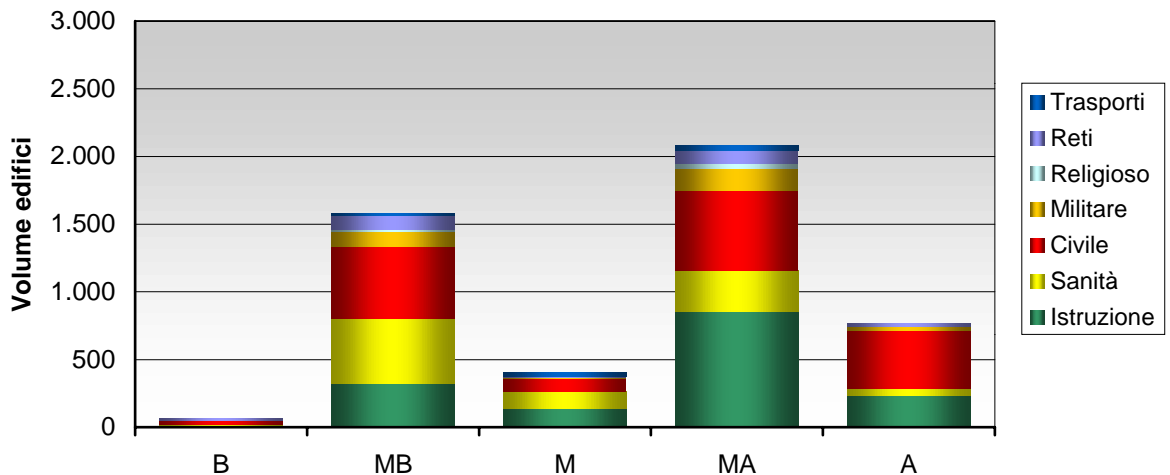
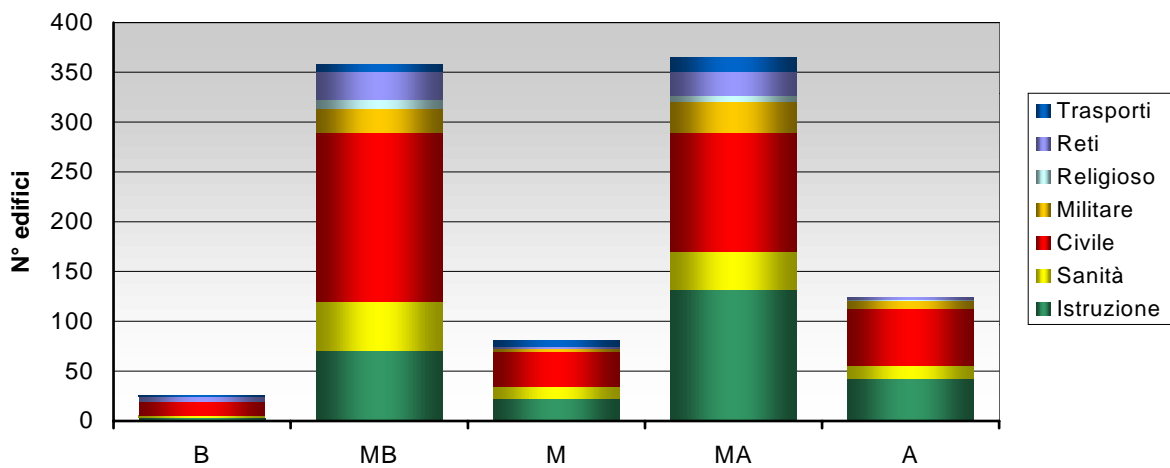


EDIFICI IN C.A.

CLASSI DI VULNERABILITÀ E DESTINAZIONE D'USO

USO	Edifici	CLASSI DI VULNERABILITÀ						N.I.	
		B	Bassa	MB	Medio Bassa	M	Media		MA
Istruzione	274	3	70	22	131	43	5		
Sanità	116	2	50	12	39	12	1		
Civile	398	14	170	35	120	58	1		
Militare	64	-	23	4	30	7	-		
Religioso	17	-	9	-	7	1	-		
Reti	61	6	28	1	23	3	-		
Trasporti	31	1	8	7	15	-	-		
N.I.	6	-	1	2	2	1	-		

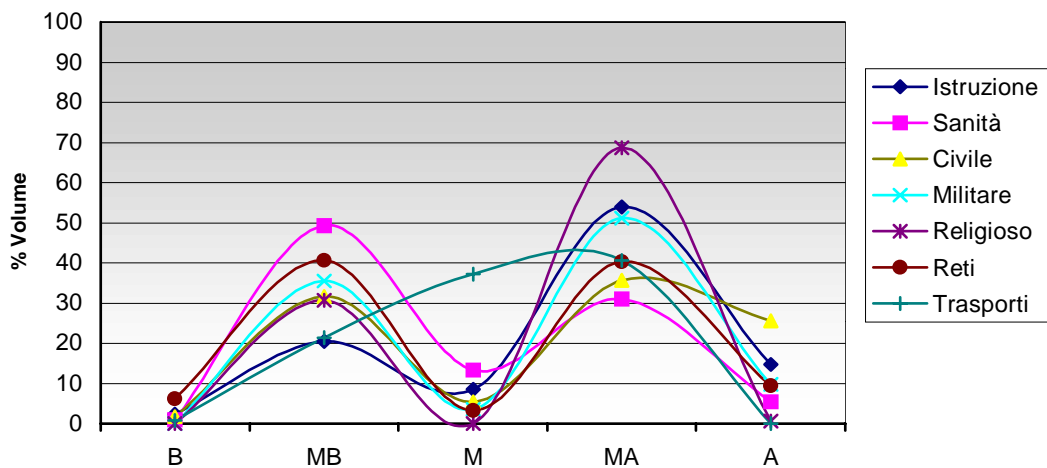
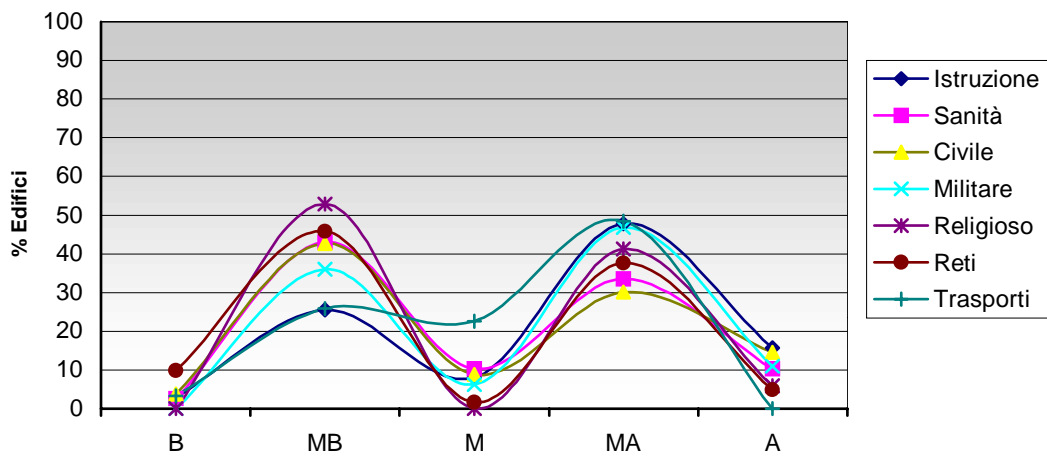
USO	Volume mc/1000	CLASSI DI VULNERABILITÀ						N.I.	
		B	Bassa	MB	Medio Bassa	M	Media		MA
Istruzione	1.580	9	324	134	852	232	29		
Sanità	971	7	479	129	301	53	2		
Civile	1.679	28	530	92	599	429	-		
Militare	302	-	107	11	154	30	-		
Religioso	56	-	17	-	38	0	-		
Reti	255	16	104	8	103	24	-		
Trasporti	91	1	20	34	37	-	-		
N.I.	10	-	1	1	5	3	-		



CLASSI DI VULNERABILITÀ E DESTINAZIONE D'USO

USO	Edifici	% Edifici
Istruzione	274	28,34
Sanità	116	12,00
Civile	398	41,16
Militare	64	6,62
Religioso	17	1,76
Reti	61	6,31
Trasporti	31	3,21
N.I.	6	0,62
Totale	967	

USO	Volume mc/1000	% Volume
Istruzione	1.580	31,96
Sanità	971	19,64
Civile	1.679	33,95
Militare	302	6,11
Religioso	56	1,13
Reti	255	5,16
Trasporti	91	1,85
N.I.	10	0,21
Totale	4.944	

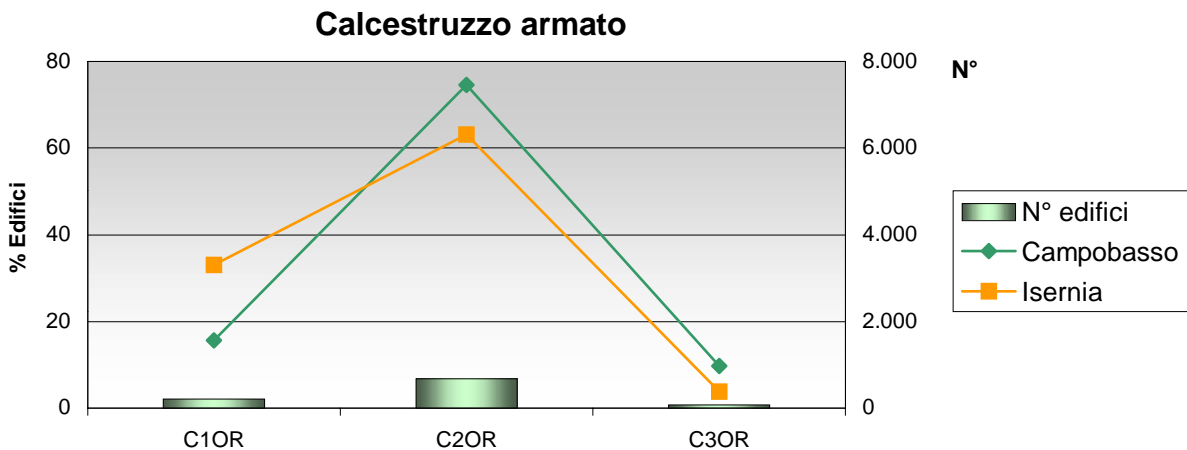
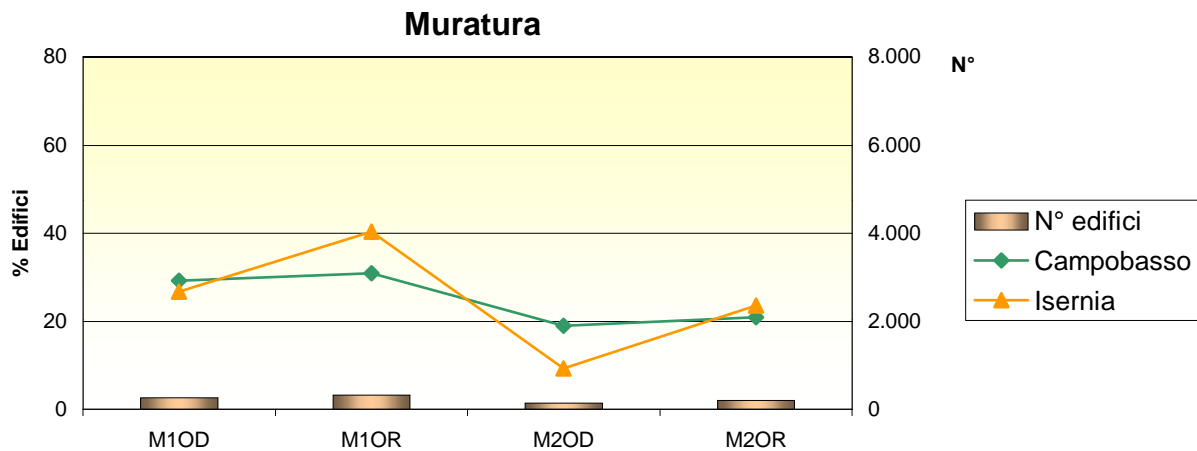


EDIFICI IN MURATURA E C.A.

TIPOLOGIE STRUTTURALI

MURATURA			
M1OD = di cattiva qualità con orizzontamenti deformabili			
M1OR = di cattiva qualità con orizzontamenti rigidi			
M2OD = di buona qualità con orizzontamenti deformabili			
M2OR = di buona qualità con orizzontamenti rigidi			
CLASSI	Campobasso	Isernia	Totale
M1OD	157	110	267
M1OR	166	166	332
M2OD	102	38	140
M2OR	112	97	209
Totale	537	411	948

CALCESTRUZZO ARMATO			
C1OR = strutture intelaiate con tamponature deboli e orizzontamenti rigidi			
C2OR = strutture intelaiate con tamponature consistenti e orizzontamenti rigidi			
C3OR = strutture a setti con orizzontamenti rigidi			
CLASSI	Campobasso	Isernia	Totale
C1OR	93	121	214
C2OR	443	231	674
C3OR	58	14	72
Totale	594	366	960



EDIFICI IN MURATURA E C.A.

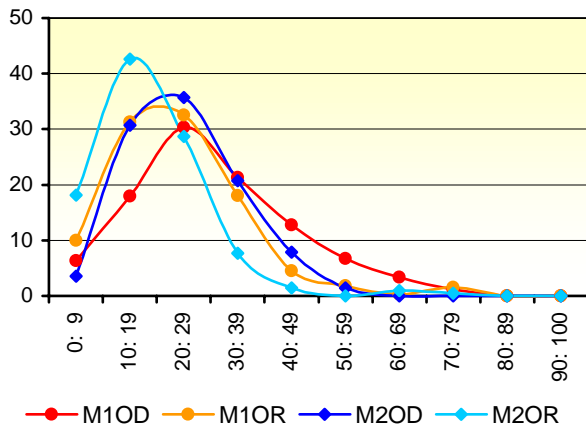
VULNERABILITÀ

Distribuzioni per tipologia strutturale

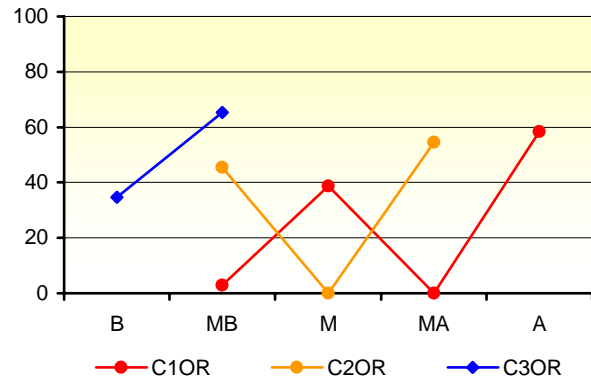
Vulnerabilità	NUMERO				VOLUME mc/1000			
	M1OD	M1OR	M2OD	M2OR	M1OD	M1OR	M2OD	M2OR
0: 9	17	33	5	38	39	51	12	55
10: 19	48	104	43	89	144	204	73	204
20: 29	81	108	50	60	220	358	311	257
30: 39	57	60	29	16	286	235	221	72
40: 49	34	15	11	3	225	36	87	22
50: 59	18	6	2	-	42	17	10	-
60: 69	9	1	-	2	29	3	-	5
70: 79	3	5	-	1	11	18	-	-
80: 89	-	-	-	-	-	-	-	-
90:100	-	-	-	-	-	-	-	-

Vulnerabilità	NUMERO			VOLUME mc/1000		
	C1OR	C2OR	C3OR	C1OR	C2OR	C3OR
B	-	-	25	-	-	61
MB	6	307	47	3	1.401	181
M	83	-	-	410	-	-
MA	-	367	-	-	2.087	-
A	125	-	-	774	-	-

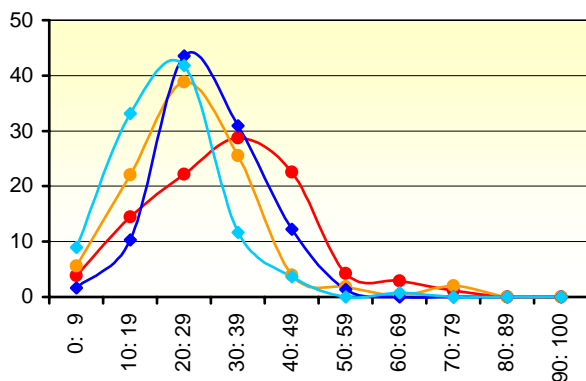
MURATURA: % N° edifici - Vulnerabilità



C.A.: % N° edifici - Vulnerabilità



MURATURA: % Volume - Vulnerabilità



C.A.: % Volume - Vulnerabilità

