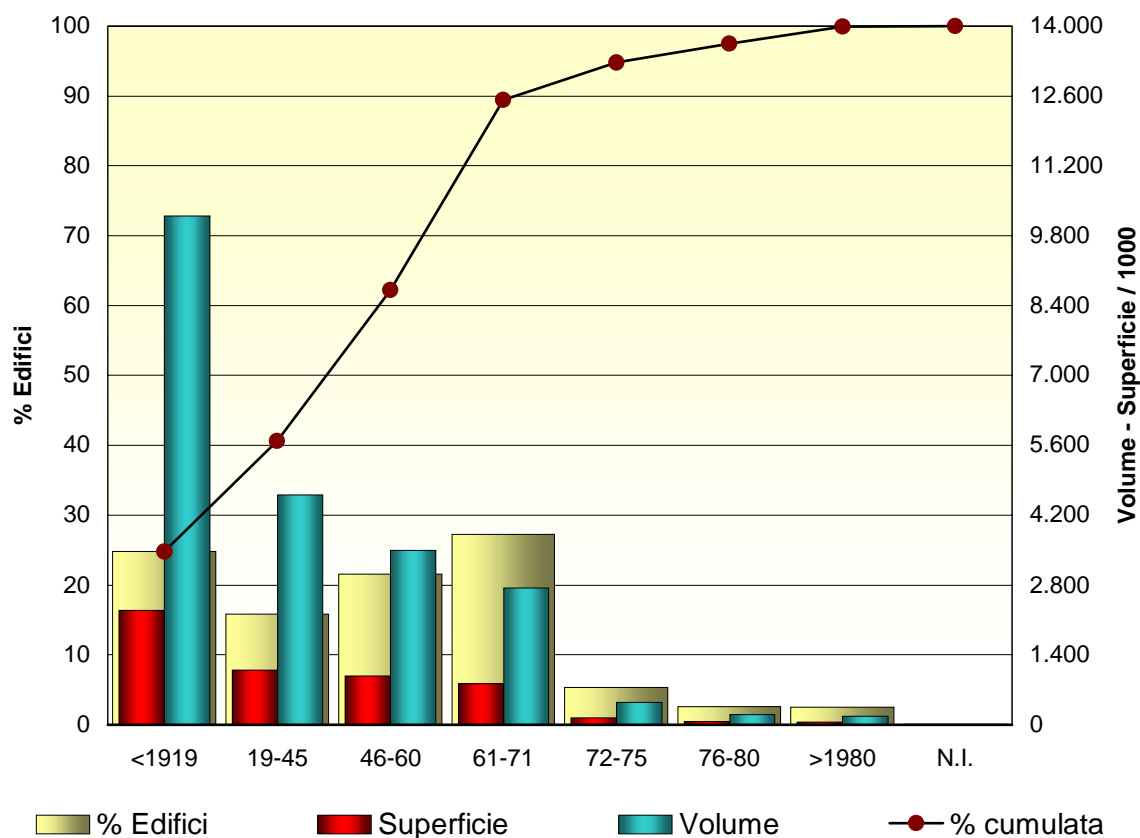


EDIFICI IN MURATURA

EDIFICI PER EPOCA CON RELATIVI VOLUMI E SUPERFICIE

EPOCA	Edifici	% Edifici	% Edifici cumulata	Volume mc / 1000	% Volume	Superficie mq / 1000	% Superficie
<1919	1.122	24,80	24,80	10.199	46,65	2.292	42,09
19-45	718	15,87	40,66	4.611	21,09	1.094	20,08
46-60	976	21,57	62,23	3.488	15,95	977	17,94
61-71	1.232	27,23	89,46	2.737	12,52	826	15,17
72-75	243	5,37	94,83	445	2,04	137	2,52
76-80	119	2,63	97,46	206	0,94	62	1,13
>1980	113	2,50	99,96	174	0,80	57	1,06
N.I.	2	0,04	100,00	2	0,01	1	0,01
Totale	4.525			21.862		5.446	

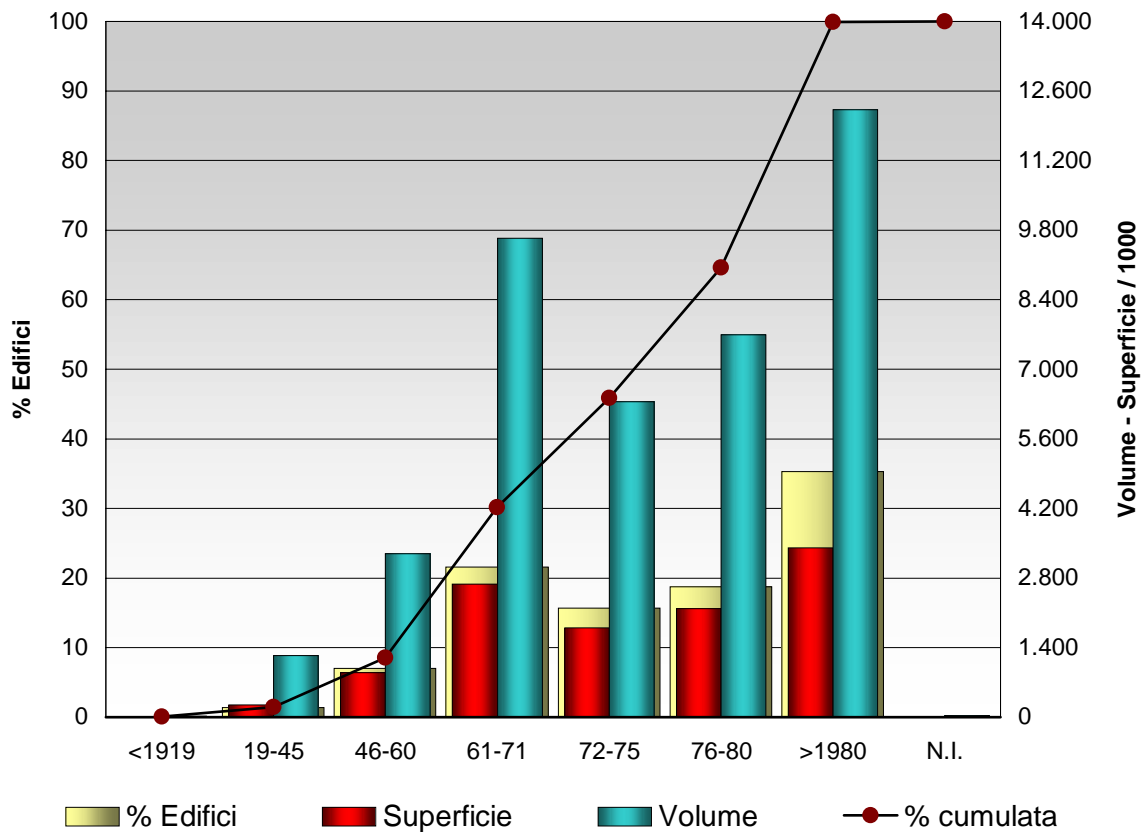
Epoca di costruzione



EDIFICI PER EPOCA CON RELATIVI VOLUMI E SUPERFICI

EPOCA	Edifici	% Edifici	% edifici cumulata	Volume mc / 1000	% Volume	Superficie mq / 1000	% Superficie
<1919	8	0,11	0,11	26	0,06	7	0,06
19-45	105	1,39	1,49	1.241	3,07	245	2,18
46-60	535	7,07	8,56	3.289	8,13	903	8,03
61-71	1.635	21,60	30,16	9.632	23,80	2.685	23,88
72-75	1.187	15,68	45,84	6.344	15,67	1.803	16,03
76-80	1.421	18,77	64,62	7.695	19,01	2.191	19,48
>1980	2.674	35,33	99,95	12.221	30,19	3.405	30,28
N.I.	4	0,05	100,00	28	0,07	7	0,06
Totale	7.569			40.476		11.246	

Epoca di costruzione

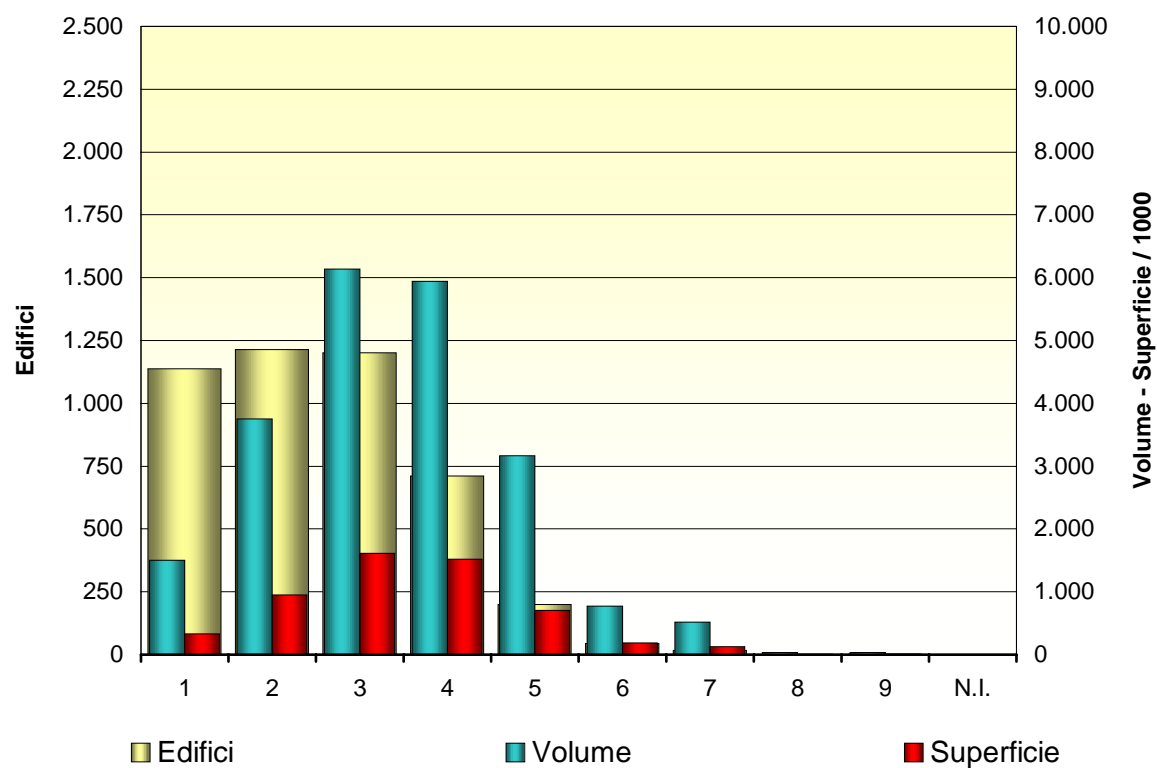


EDIFICI IN MURATURA

EDIFICI PER NUMERO DI PIANI CON RELATIVI VOLUMI E SUPERFICI

N° PIANI	Edifici	% Edifici	Volume mc / 1000	% Volume	Superficie mq / 1000	% Superficie
1	1.137	25,13	1.506	6,89	334	6,13
2	1.213	26,81	3.754	17,17	953	17,50
3	1.201	26,54	6.139	28,08	1.612	29,60
4	710	15,69	5.939	27,16	1.516	27,84
5	200	4,42	3.165	14,48	704	12,94
6	45	0,99	773	3,54	183	3,36
7	16	0,35	521	2,38	125	2,29
8	1	0,02	32	0,15	10	0,18
9	2	0,04	33	0,15	9	0,16
N.I.	-	0,00	-	0,00	-	0,00
Tot.	4.525		21.862		5.446	

Numero di Piani

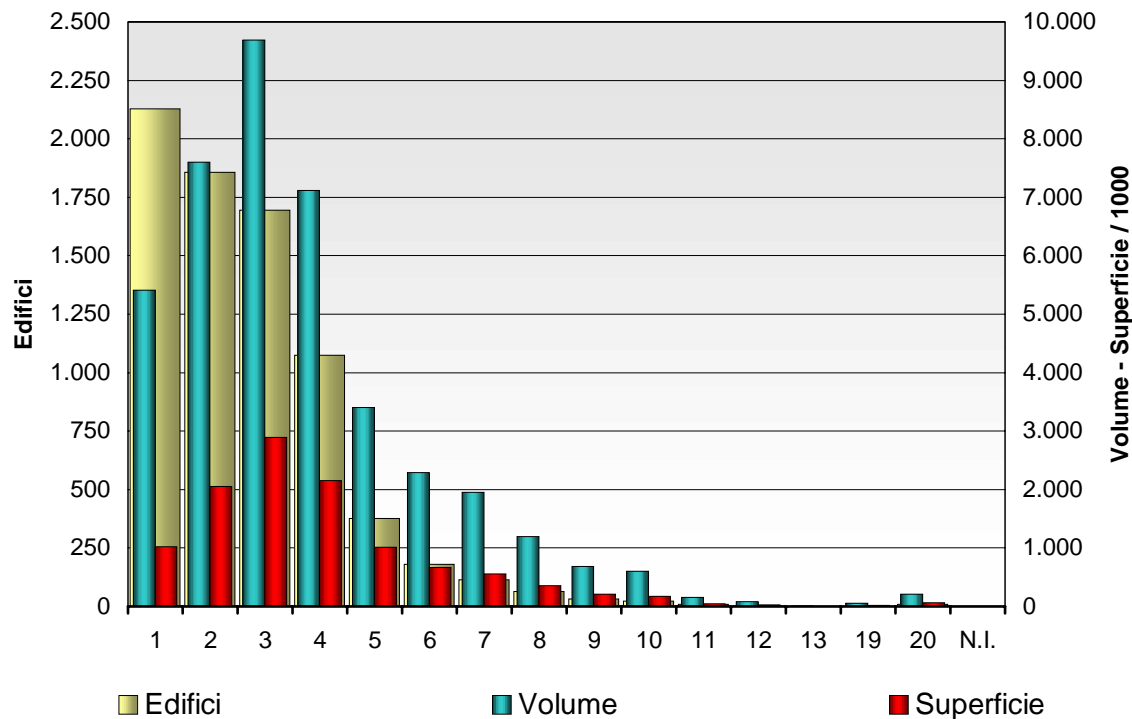


EDIFICI PER NUMERO DI PIANI CON RELATIVI VOLUMI E SUPERFICIE

N° PIANI	Edifici	% Edifici	Volume mc / 1000	% Volume	Superficie mq / 1000	% Superficie
1	2.128	28,11	5.409	13,37	1.020	9,07
2	1.857	24,53	7.600	18,78	2.049	18,22
3	1.695	22,39	9.694	23,95	2.893	25,73
4	1.074	14,19	7.121	17,59	2.152	19,14
5	377	4,98	3.403	8,41	1.013	9,01
6	180	2,38	2.289	5,66	669	5,94
7	115	1,52	1.953	4,83	559	4,97
8	64	0,85	1.192	2,94	352	3,13

N° PIANI	Edifici	% Edifici	Volume mc / 1000	% Volume	Superficie mq / 1000	% Superficie
9	32	0,42	682	1,69	207	1,84
10	23	0,30	606	1,50	175	1,55
11	10	0,13	158	0,39	44	0,39
12	3	0,04	82	0,20	25	0,23
13	1	0,01	13	0,03	4	0,04
19	1	0,01	58	0,14	17	0,15
20	9	0,12	213	0,53	67	0,60
N.I.	-	0,00	-	0,00	-	0,00
Tot.	7.569		40.474		11.246	

Numero di Piani

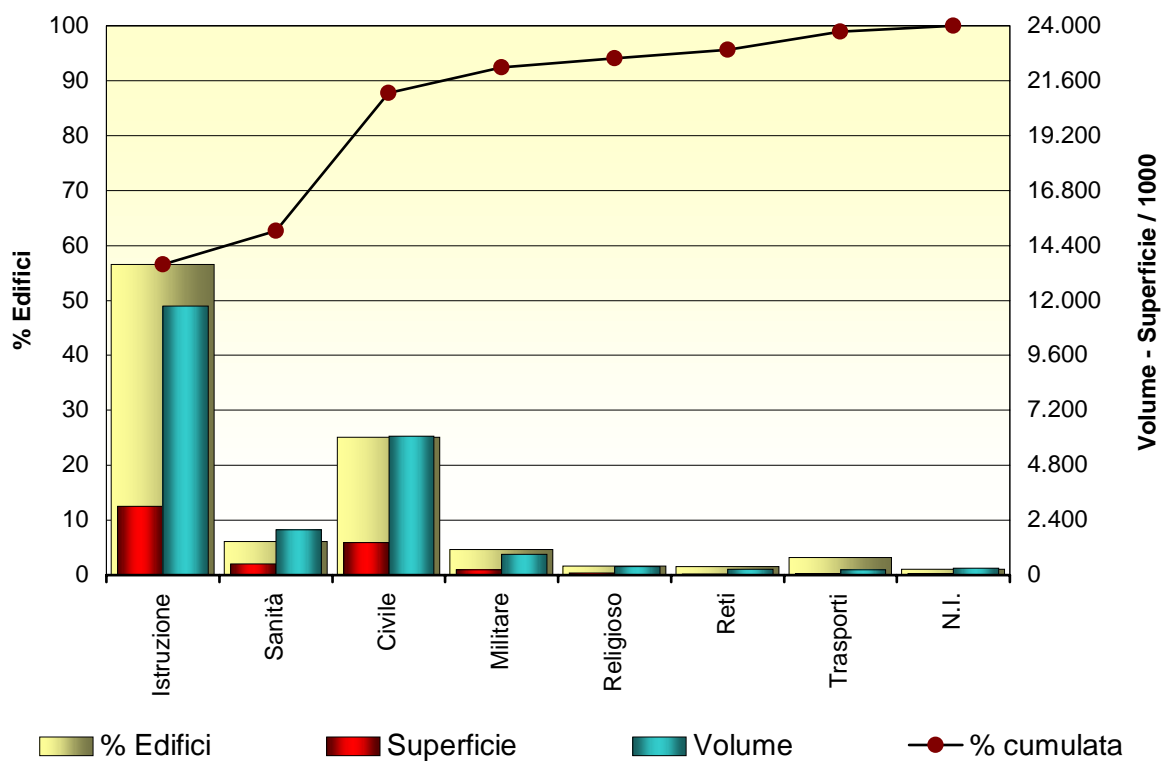


EDIFICI IN MURATURA

EDIFICI PER USO CON RELATIVI VOLUMI E SUPERFICIE

USO	Edifici	% Edifici	% Edifici cumulata	Volume mc / 1000	% Volume	Superficie mq / 1000	% Superficie
Istruzione	2.559	56,55	56,55	11.752	53,75	3.020	55,45
Sanità	278	6,14	62,70	1.974	9,03	491	9,02
Civile	1.135	25,08	87,78	6.056	27,70	1.428	26,23
Militare	212	4,69	92,46	902	4,13	226	4,15
Religioso	74	1,64	94,10	375	1,72	98	1,80
Reti	71	1,57	95,67	257	1,17	58	1,06
Trasporti	146	3,23	98,90	242	1,11	62	1,14
N.I.	50	1,10	100,00	305	1,40	63	1,15
Totale	4.525			21.863		5.446	

Destinazione d'uso

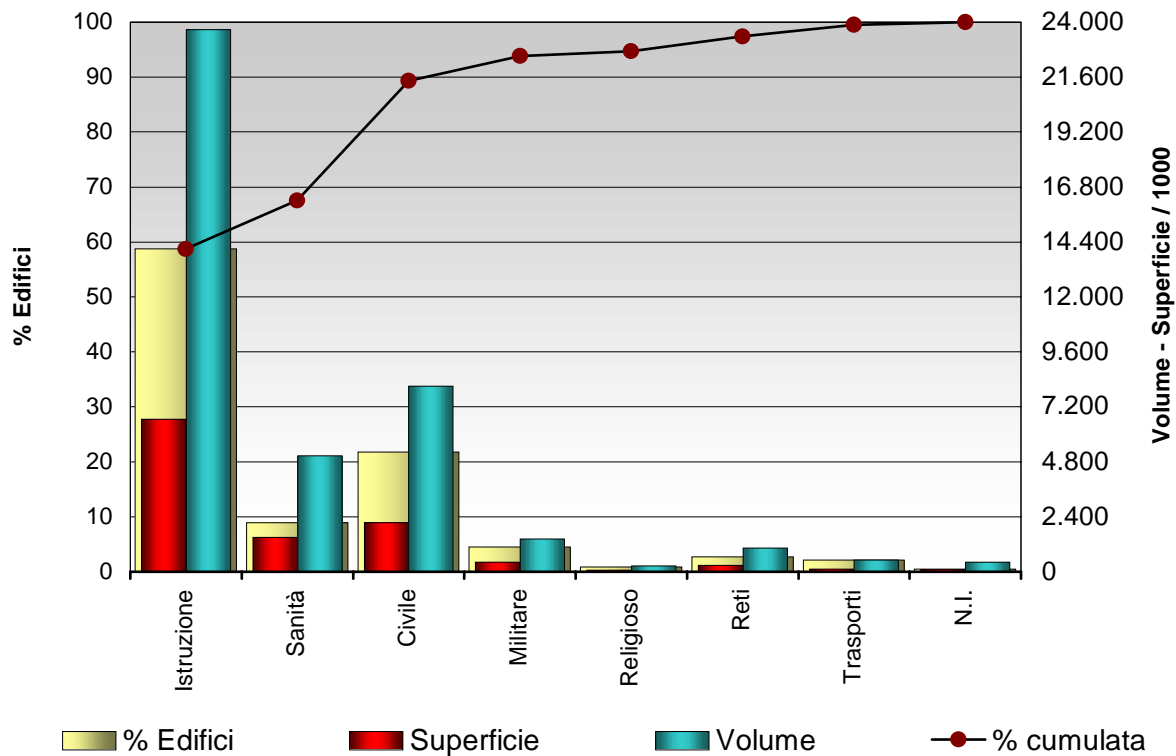


EDIFICI IN C.A.

EDIFICI PER USO CON RELATIVI VOLUMI E SUPERFICI

USO	Edifici	% Edifici	% Edifici cumulata	Volume mc / 1000	% Volume	Superficie mq / 1000	% Superficie
Istruzione	4.445	58,73	58,73	23.682	58,51	6.656	59,19
Sanità	672	8,88	67,60	5.076	12,54	1.487	13,22
Civile	1.648	21,77	89,38	8.096	20,00	2.151	19,13
Militare	339	4,48	93,86	1.431	3,53	418	3,72
Religioso	68	0,90	94,75	248	0,61	64	0,57
Reti	200	2,64	97,40	1.031	2,55	279	2,48
Trasporti	159	2,10	99,50	505	1,25	109	0,97
N.I.	38	0,50	100,00	406	1,00	81	0,72
Totale	7.569			40.475		11.245	

Destinazione d'uso



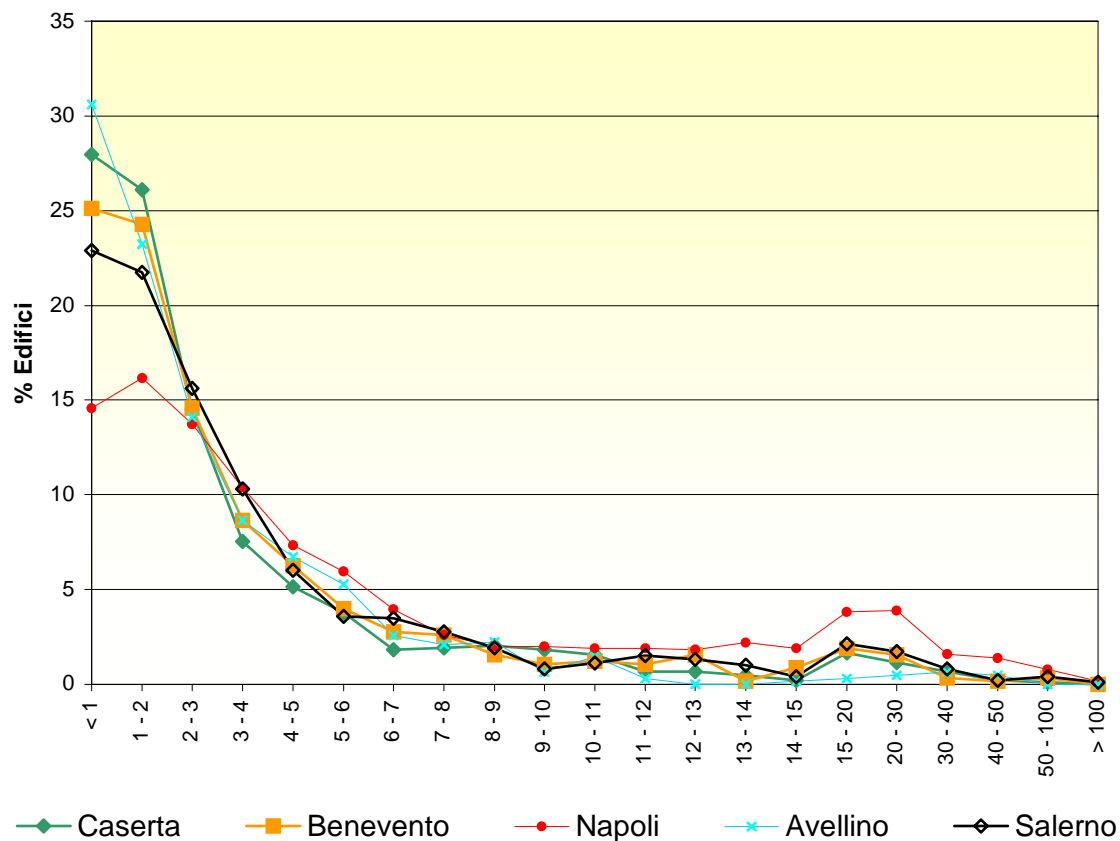
EDIFICI IN MURATURA

VOLUME

Distribuzione per provincia degli edifici per classi di volume

VOLUME mc /1000	Caserta	Benevento	Napoli	Avellino	Salerno	Totale
< 1	289	145	191	191	224	1.040
1 - 2	270	140	212	145	213	980
2 - 3	150	84	180	88	153	655
3 - 4	78	50	136	54	101	419
4 - 5	53	36	96	42	59	286
5 - 6	39	23	78	33	35	208
6 - 7	19	16	52	16	34	137
7 - 8	20	15	34	13	27	109
8 - 9	21	9	26	14	19	89
9 - 10	19	6	26	4	8	63
10 - 11	16	7	25	9	11	68

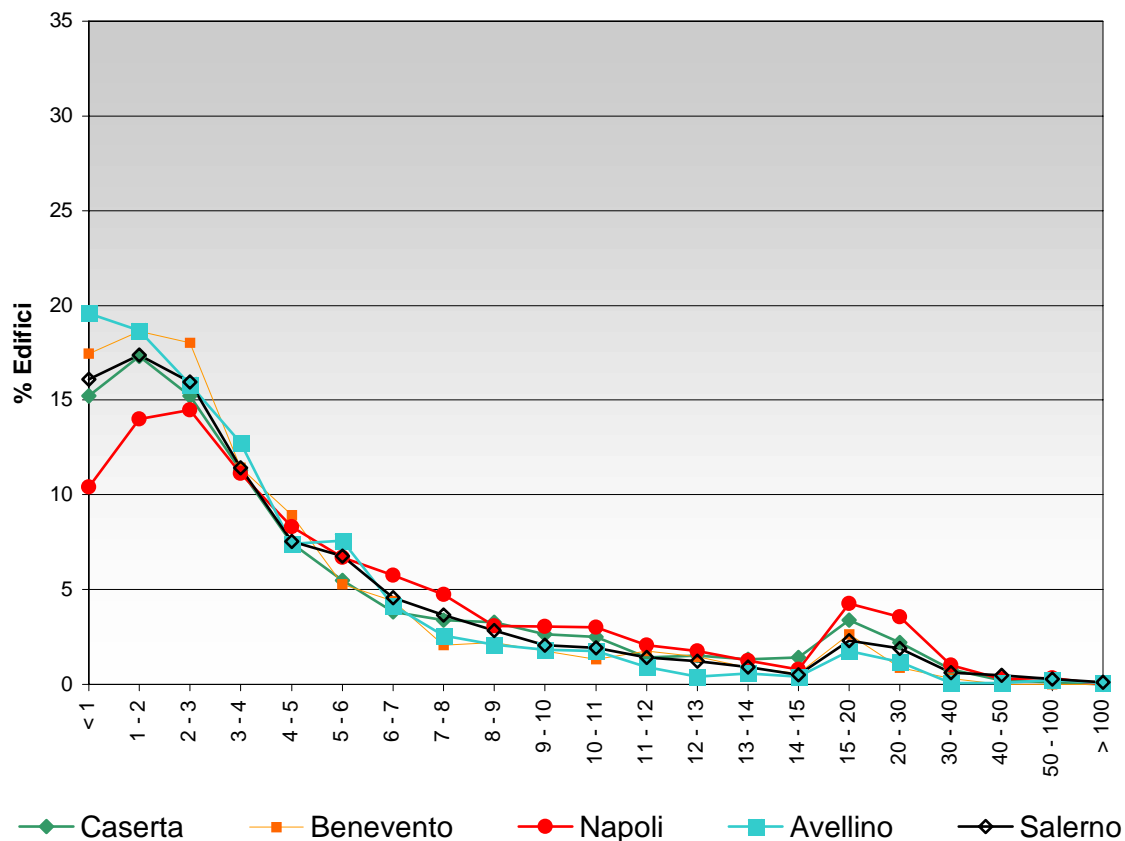
VOLUME mc /1000	Caserta	Benevento	Napoli	Avellino	Salerno	Totale
11 - 12	7	6	25	2	15	55
12 - 13	7	9	24	0	13	53
13 - 14	5	1	29	0	10	45
14 - 15	2	5	25	1	4	37
15 - 20	17	11	50	2	21	101
20 - 30	12	9	51	3	17	92
30 - 40	7	2	21	4	8	42
40 - 50	2	1	18	3	2	26
50 - 100	1	2	10	0	4	17
> 100	0	0	2	0	1	3
N.I.	0	0	0	0	0	0
Totale	1.034	577	1.311	624	979	4.525



VOLUME
Distribuzione per provincia degli edifici per classi di volume

VOLUME mc /1000	Caserta	Benevento	Napoli	Avellino	Salerno	Totale
< 1	139	119	277	235	341	1.111
1 - 2	158	127	372	224	368	1.249
2 - 3	139	123	385	190	338	1.175
3 - 4	103	78	296	153	242	872
4 - 5	68	61	221	89	160	599
5 - 6	50	36	178	91	143	498
6 - 7	35	30	153	50	97	364
7 - 8	31	14	126	31	77	279
8 - 9	30	15	82	25	60	212
9 - 10	24	12	81	22	44	183
10 - 11	23	9	80	21	41	174

VOLUME mc /1000	Caserta	Benevento	Napoli	Avellino	Salerno	Totale
11 - 12	13	12	55	11	30	121
12 - 13	14	10	47	5	26	102
13 - 14	12	6	33	7	19	77
14 - 15	13	4	21	5	11	54
15 - 20	31	18	113	21	49	232
20 - 30	20	6	94	14	40	174
30 - 40	7	2	27	1	13	50
40 - 50	2	0	7	1	10	20
50 - 100	1	0	9	3	6	19
> 100	0	0	0	1	2	3
N.I.	0	0	0	0	0	0
Totale	913	682	2.657	1.200	2.117	7.568



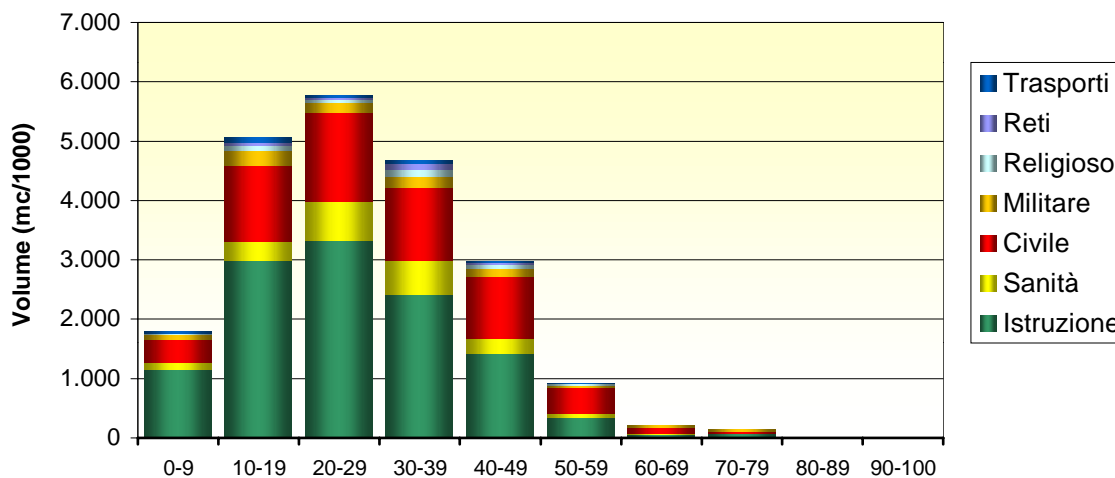
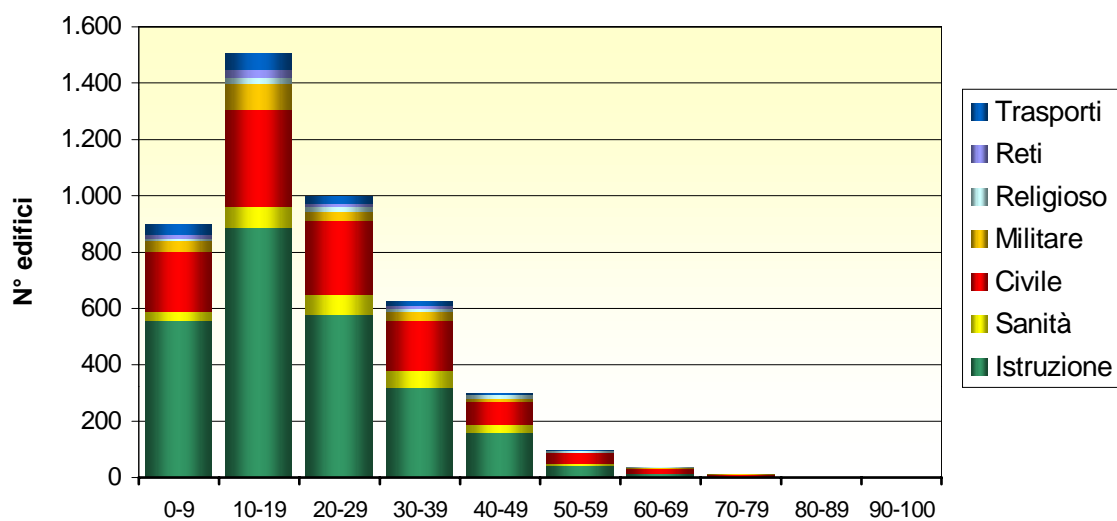
EDIFICI IN MURATURA

VULNERABILITÀ

Valori statistici e distribuzioni per destinazione d'uso, per numero e volume

USO	Edifici	Media	Minimo	Massimo	Deviazione standard
Istruzione	2.557	20,60	0,33	75,16	12,53
Sanità	278	24,92	2,29	60,13	12,48
Civile	1.133	22,97	0,98	81,05	14,01
Militare	212	21,60	2,29	77,12	13,72
Religioso	74	27,11	2,94	63,73	14,85
Reti	71	19,32	3,27	55,23	11,54
Trasporti	146	18,19	0,65	54,90	11,29
N.I.	50	34,48	5,88	75,82	18,96

USO	Volume mc /1000	Media	Minimo	Massimo	Deviazione standard
Istruzione	11.752	26,46	0,33	75,16	13,06
Sanità	1.974	28,55	2,29	60,13	11,64
Civile	6.055	30,24	0,98	81,05	14,07
Militare	902	30,44	2,29	77,12	17,28
Religioso	375	30,04	2,94	63,73	13,59
Reti	257	29,79	3,27	55,23	12,15
Trasporti	242	23,26	0,65	54,90	11,89
N.I.	305	32,87	5,88	75,82	17,90



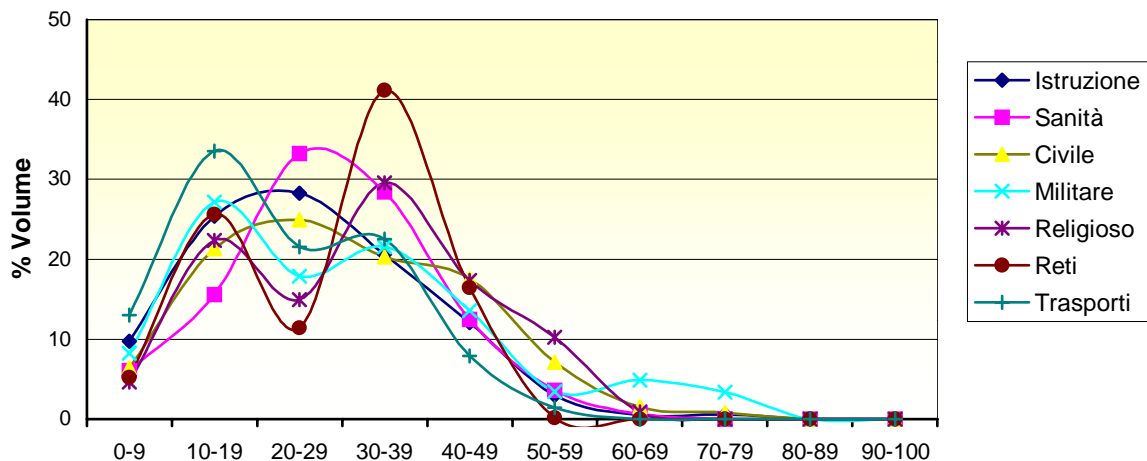
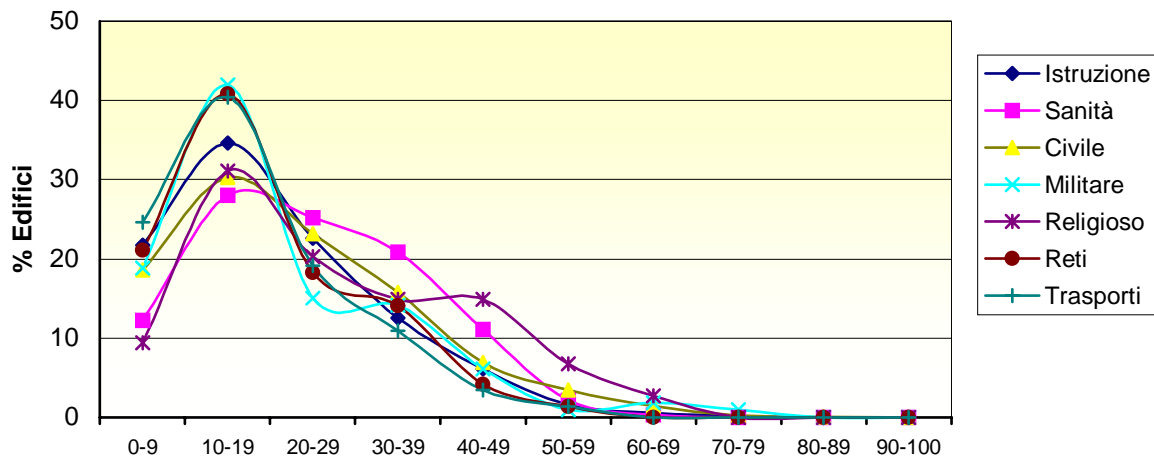
EDIFICI IN MURATURA

VULNERABILITÀ

Distribuzioni percentuale per destinazione d'uso, per numero e volume

USO	Edifici	% Edifici
Istruzione	2.557	56,56
Sanità	278	6,15
Civile	1.133	25,06
Militare	212	4,69
Religioso	74	1,64
Reti	71	1,57
Trasporti	146	3,23
N.I.	50	1,11
Totale	4.521	

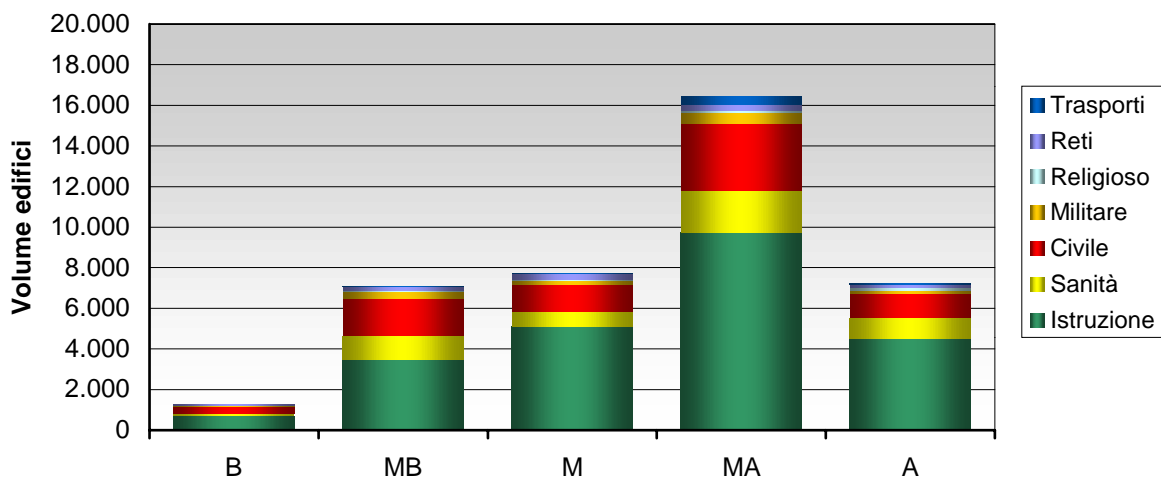
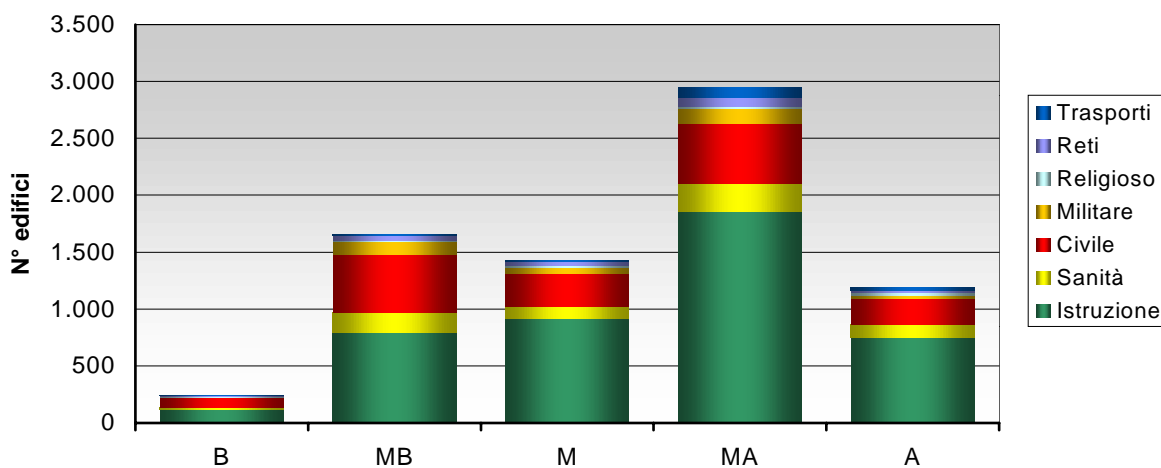
USO	Volume mc/1000	% Volume
Istruzione	11.752	53,75
Sanità	1.974	9,03
Civile	6.055	27,70
Militare	902	4,13
Religioso	375	1,72
Reti	257	1,17
Trasporti	242	1,11
N.I.	305	1,40
Totale	21.861	



EDIFICI IN C.A.

CLASSI DI VULNERABILITÀ E DESTINAZIONE D'USO

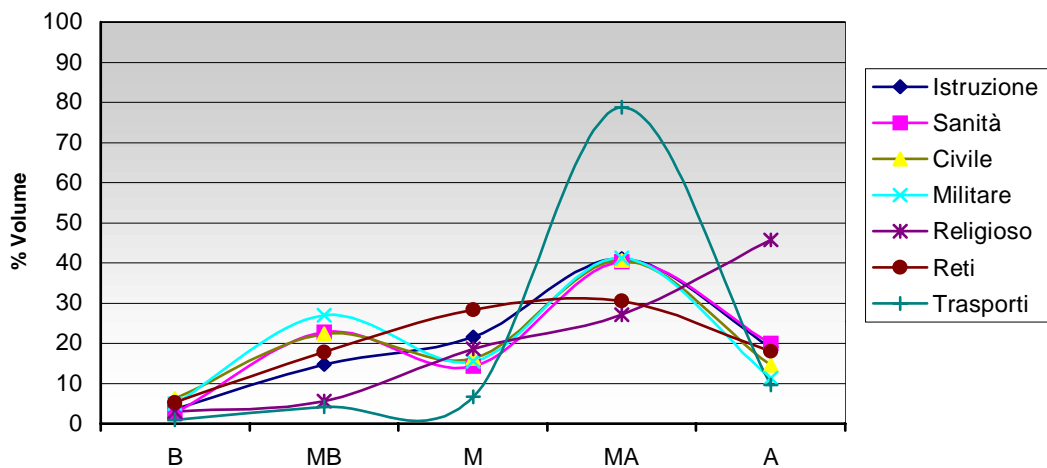
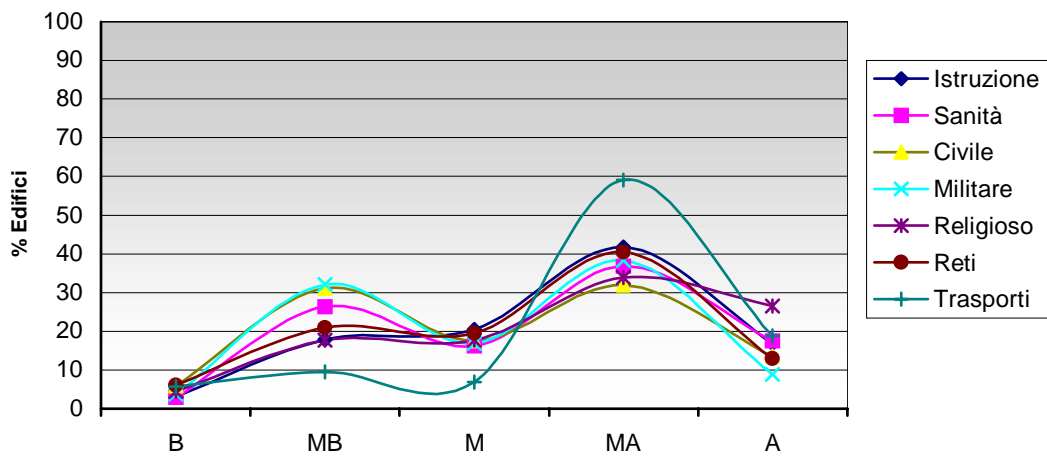
USO	Edifici	CLASSI DI VULNERABILITÀ						N.I.	USO	Volume mc/1000	CLASSI DI VULNERABILITÀ						N.I.
		B Bassa	MB Medio Bassa	M Media	MA Medio Alta	A Alta					B Bassa	MB Medio Bassa	M Media	MA Medio Alta	A Alta		
Istruzione	4.445	116	790	912	1.853	749	26	Istruzione	23.682	697	3.489	5.093	9.737	4.527	140		
Sanità	672	20	177	109	248	118	-	Sanità	5.076	128	1.159	728	2.044	1.017	-		
Civile	1.648	81	513	289	526	223	16	Civile	8.096	342	1.812	1.316	3.283	1.179	163		
Militare	339	9	109	57	130	30	4	Militare	1.431	43	385	222	589	162	29		
Religioso	68	3	12	12	23	18	-	Religioso	248	7	14	46	67	114	-		
Reti	200	8	42	39	81	26	4	Reti	1.031	51	184	292	315	186	3		
Trasporti	159	8	15	11	94	30	1	Trasporti	505	4	21	33	397	48	1		
N.I.	38	-	7	5	19	7	-	N.I.	406	-	131	14	163	99	-		



CLASSI DI VULNERABILITÀ E DESTINAZIONE D'USO

USO	Edifici	% Edifici
Istruzione	4.445	58,73
Sanità	672	8,88
Civile	1.648	21,77
Militare	339	4,48
Religioso	68	0,90
Reti	200	2,64
Trasporti	159	2,10
N.I.	38	0,50
Totale	7.569	

USO	Volume mc/1000	% Volume
Istruzione	23.682	58,51
Sanità	5.076	12,54
Civile	8.096	20,00
Militare	1.431	3,53
Religioso	248	0,61
Reti	1.031	2,55
Trasporti	505	1,25
N.I.	406	1,00
Totale	40.474	

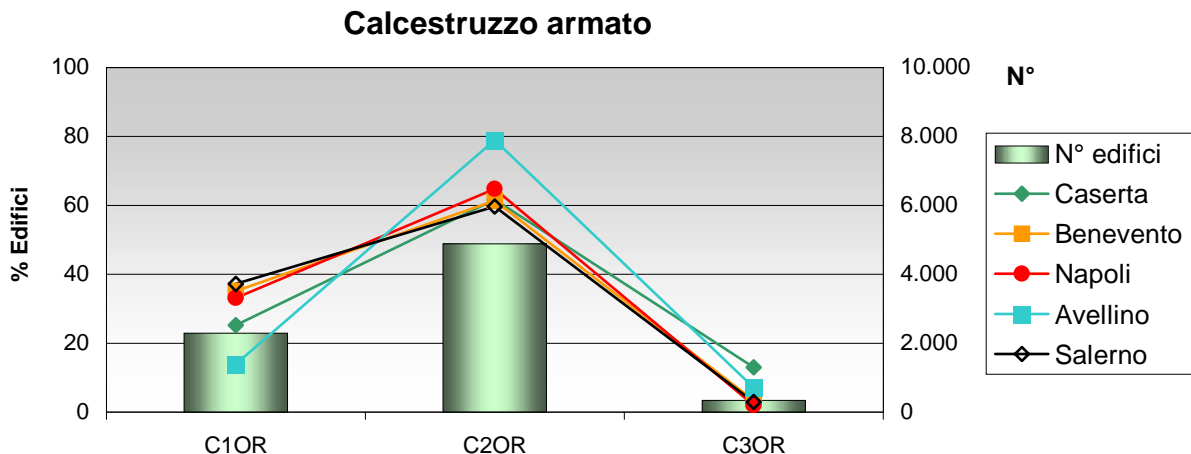
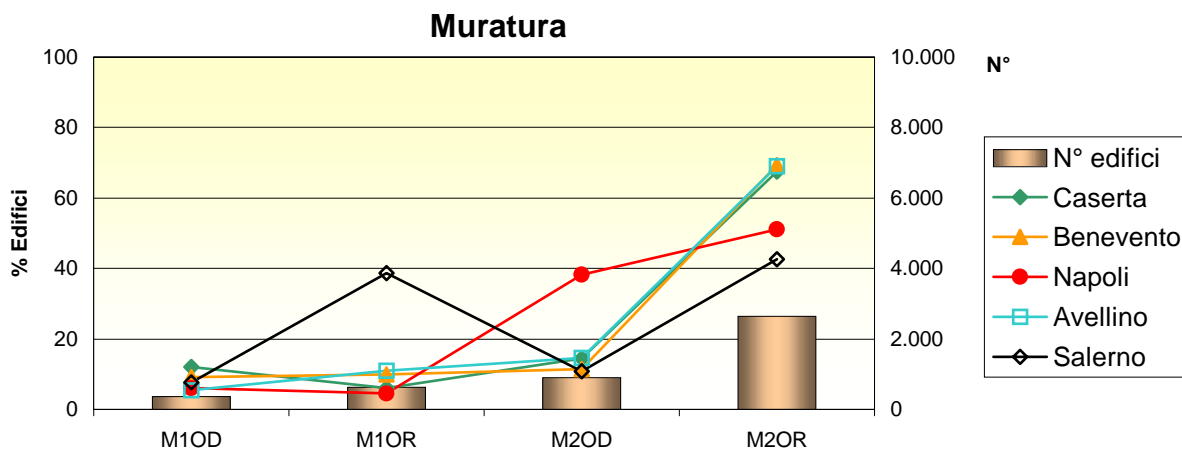


EDIFICI IN MURATURA E C.A.

TIPOLOGIE STRUTTURALI

MURATURA						
M1OD = di cattiva qualità con orizzontamenti deformabili						
M1OR = di cattiva qualità con orizzontamenti rigidi						
M2OD = di buona qualità con orizzontamenti deformabili						
M2OR = di buona qualità con orizzontamenti rigidi						
CLASSI	Caserta	Benevento	Napoli	Avellino	Salerno	Totale
M1OD	129	52	78	35	76	370
M1OR	65	56	59	71	382	633
M2OD	155	65	490	95	108	913
M2OR	725	392	656	447	421	2.641
Totale	1.074	565	1.283	648	987	4.557

CALCESTRUZZO ARMATO						
C1OR = strutture intelaiate con tamponature deboli e orizzontamenti rigidi						
C2OR = strutture intelaiate con tamponature consistenti e orizzontamenti rigidi						
C3OR = strutture a setti con orizzontamenti rigidi						
CLASSI	Caserta	Benevento	Napoli	Avellino	Salerno	Totale
C1OR	230	238	873	166	784	2.291
C2OR	561	416	1.707	941	1.256	4.881
C3OR	118	23	54	85	63	343
Totale	909	677	2.634	1.192	2.103	7.515



EDIFICI IN MURATURA E C.A.

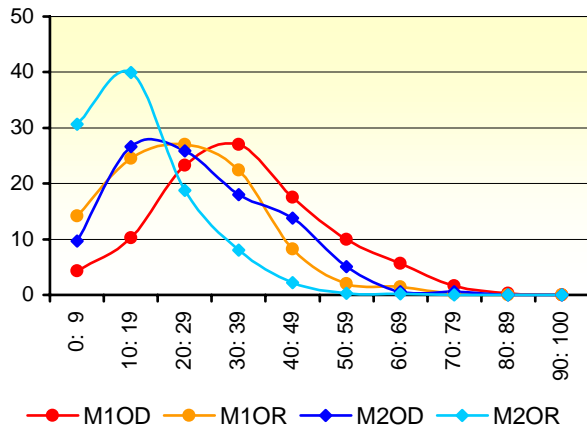
VULNERABILITÀ

Distribuzioni per tipologia strutturale

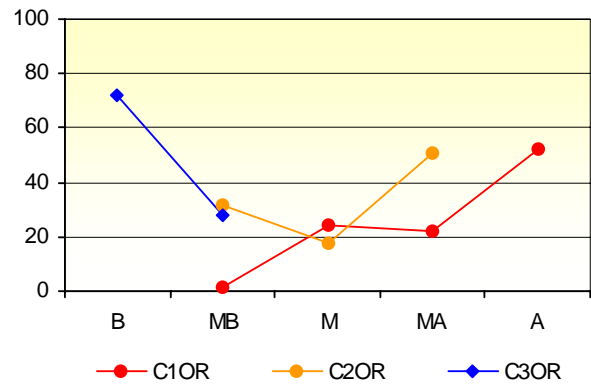
Vulnerabilità	NUMERO				VOLUME mc/1000			
	M1OD	M1OR	M2OD	M2OR	M1OD	M1OR	M2OD	M2OR
0: 9	16	90	88	810	51	161	329	1.642
10: 19	38	155	243	1.054	175	487	1.352	2.989
20: 29	86	171	236	496	334	654	1.829	2.836
30: 39	100	142	164	212	511	730	1.654	1.654
40: 49	65	52	126	58	526	440	1.394	611
50: 59	37	13	46	7	191	71	591	82
60: 69	21	9	5	4	129	32	39	8
70: 79	6	1	5	-	60	19	78	-
80: 89	1	-	-	-	1	-	-	-
90:100	-	-	-	-	-	-	-	-

Vulnerabilità	NUMERO			VOLUME mc/1000		
	C1OR	C2OR	C3OR	C1OR	C2OR	C3OR
B	-	-	246	-	-	1.280
MB	30	1.535	97	66	6.543	582
M	562	876	-	2.577	5.243	-
MA	502	2.470	-	2.933	13.645	-
A	1.197	-	-	7.318	-	-

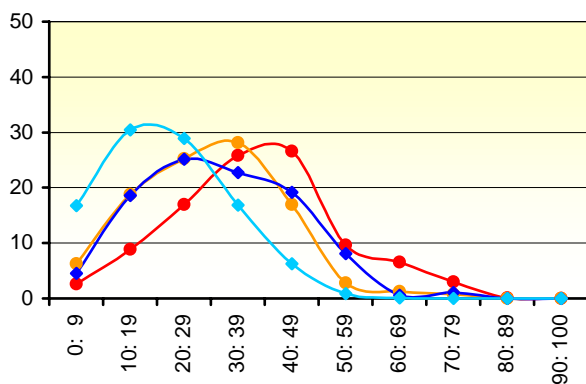
MURATURA: % N° edifici - Vulnerabilità



C.A.: % N° edifici - Vulnerabilità



MURATURA: % Volume - Vulnerabilità



C.A.: % Volume - Vulnerabilità

