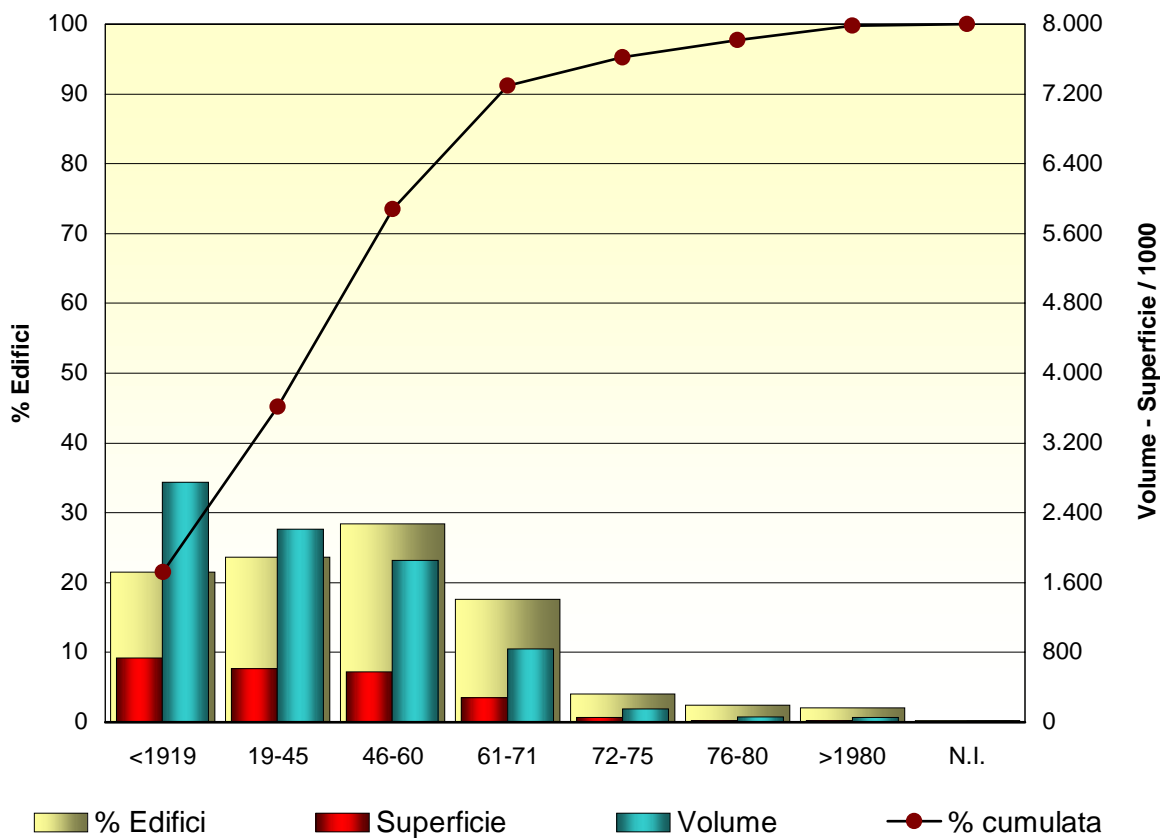


EDIFICI IN MURATURA

EDIFICI PER EPOCA CON RELATIVI VOLUMI E SUPERFICIE

EPOCA	Edifici	% Edifici	% Edifici cumulata	Volume mc / 1000	% Volume	Superficie mq / 1000	% Superficie
<1919	674	21,49	21,49	2.752	34,65	735	31,92
19-45	742	23,65	45,14	2.209	27,81	610	26,49
46-60	891	28,40	73,54	1.856	23,37	577	25,07
61-71	553	17,63	91,17	842	10,60	284	12,32
72-75	128	4,08	95,25	153	1,93	54	2,35
76-80	76	2,42	97,67	61	0,76	21	0,93
>1980	66	2,10	99,78	57	0,72	17	0,75
N.I.	7	0,22	100,00	13	0,16	4	0,17
Totale	3.137			7.943		2.302	

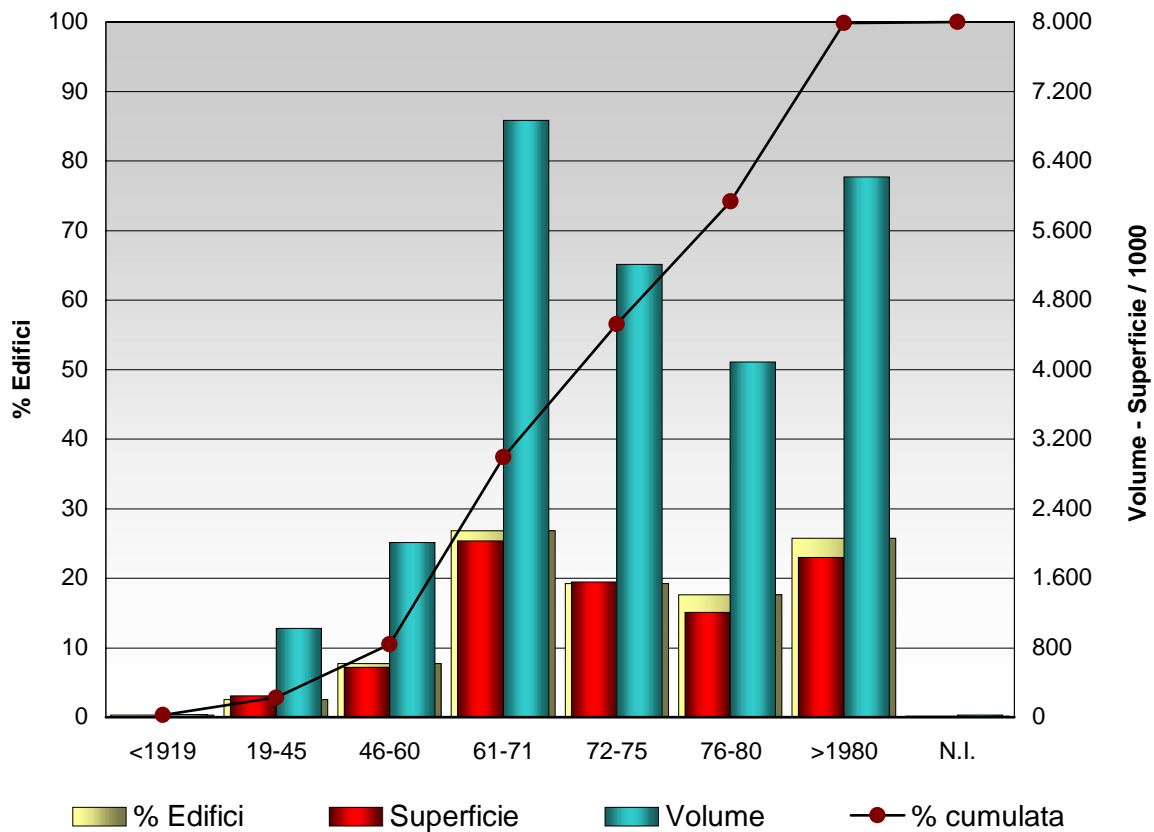
Epoca di costruzione



EDIFICI PER EPOCA CON RELATIVI VOLUMI E SUPERFICI

EPOCA	Edifici	% Edifici	% Edifici cumulata	Volume mc / 1000	% Volume	Superficie mq / 1000	% Superficie
<1919	22	0,30	0,30	32	0,13	9	0,13
19-45	187	2,51	2,80	1.024	4,02	244	3,27
46-60	575	7,71	10,52	2.009	7,89	576	7,70
61-71	2.001	26,84	37,36	6.863	26,95	2.031	27,16
72-75	1.433	19,22	56,58	5.208	20,45	1.558	20,84
76-80	1.311	17,59	74,16	4.088	16,05	1.209	16,17
>1980	1.917	25,71	99,88	6.214	24,40	1.841	24,62
N.I.	9	0,12	100,00	27	0,11	9	0,12
Totale	7.455			25.465		7.477	

Epoca di costruzione

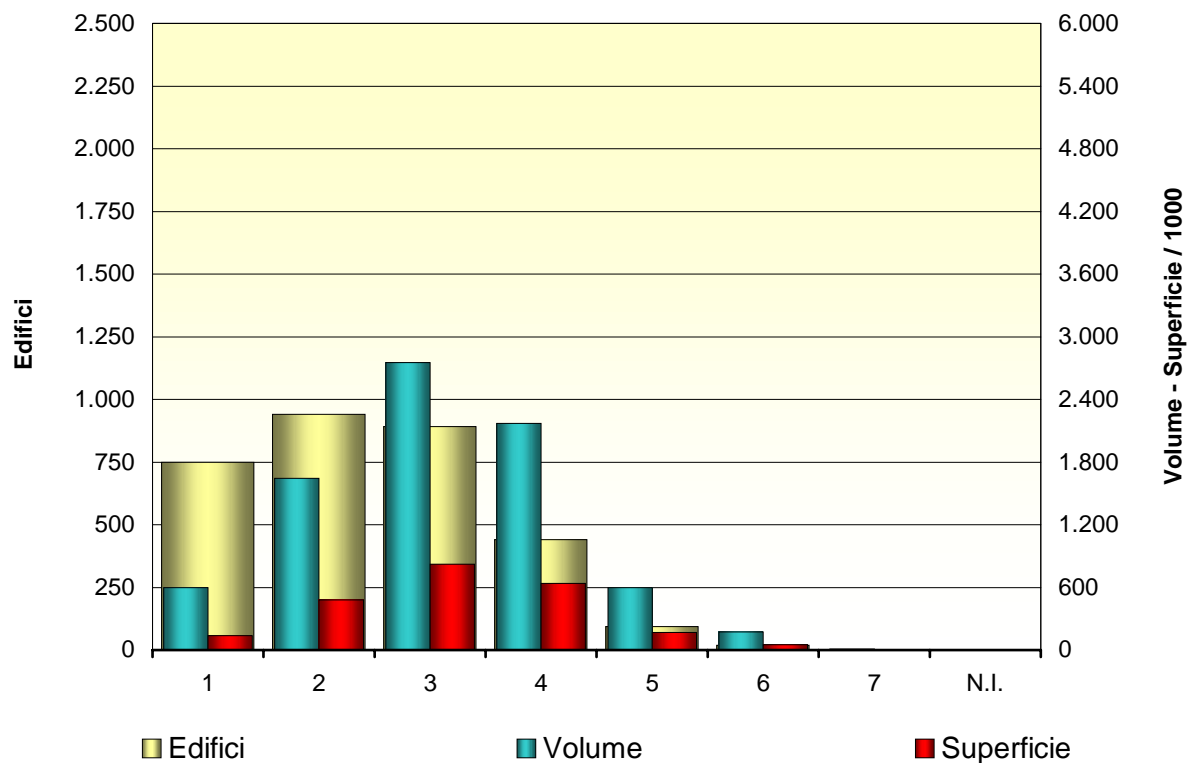


EDIFICI IN MURATURA

EDIFICI PER NUMERO DI PIANI CON RELATIVI VOLUMI E SUPERFICI

N° PIANI	Edifici	% Edifici	Volume mc / 1000	% Volume	Superficie mq / 1000	% Superficie
1	749	23,88	595	7,49	139	6,02
2	941	30,00	1.642	20,67	481	20,91
3	892	28,43	2.752	34,65	822	35,70
4	441	14,06	2.169	27,32	637	27,68
5	93	2,96	600	7,55	170	7,37
6	20	0,64	174	2,20	50	2,17
7	1	0,03	10	0,12	3	0,14
N.I.	-	0,00	-	0,00	-	0,00
Tot.	3.137		7.942		2.302	

Numero di Piani



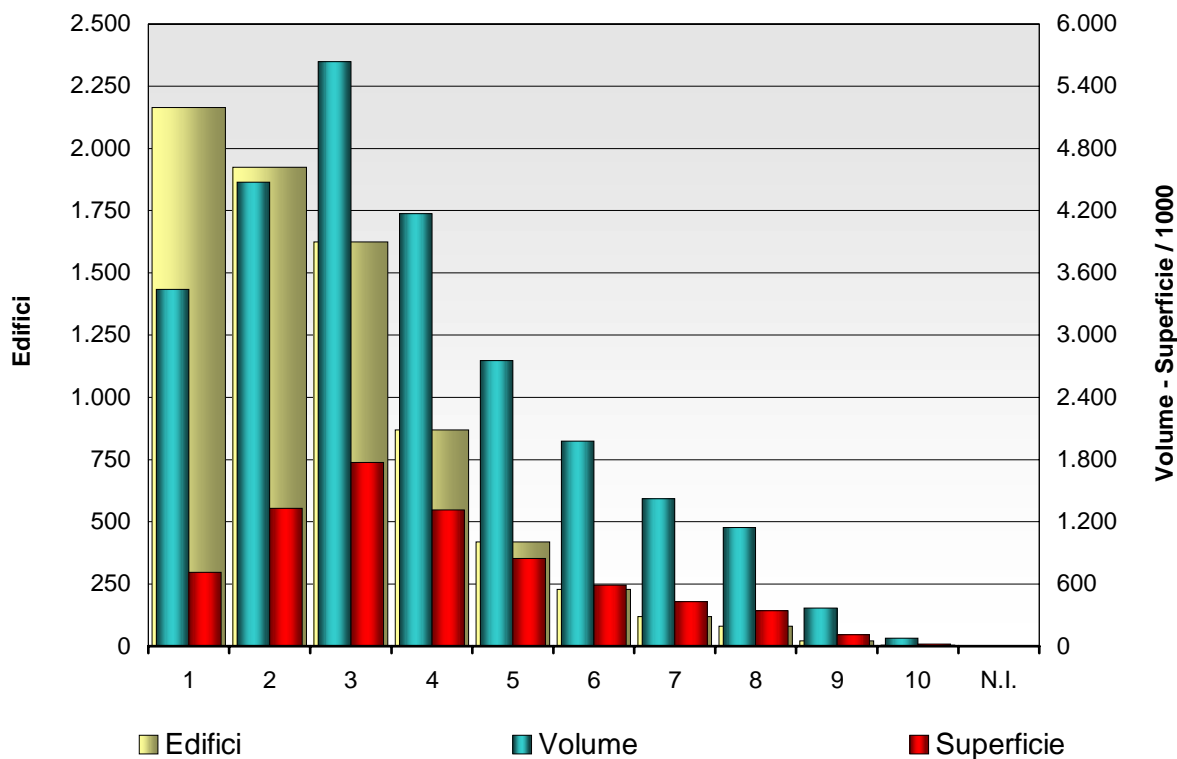
EDIFICI IN C.A.

EDIFICI PER NUMERO DI PIANI CON RELATIVI VOLUMI E SUPERFICI

N° PIANI	Edifici	% Edifici	Volume mc / 1000	% Volume	Superficie mq / 1000	% Superficie
1	2.163	29,01	3.444	13,52	715	9,56
2	1.925	25,82	4.472	17,56	1.330	17,79
3	1.624	21,78	5.635	22,13	1.772	23,69
4	869	11,66	4.171	16,38	1.314	17,58
5	419	5,62	2.753	10,81	847	11,33
6	228	3,06	1.976	7,76	589	7,88

N° PIANI	Edifici	% Edifici	Volume mc / 1000	% Volume	Superficie mq / 1000	% Superficie
7	120	1,61	1.423	5,59	430	5,75
8	81	1,09	1.145	4,50	345	4,62
9	22	0,30	370	1,45	112	1,50
10	4	0,05	76	0,30	23	0,31
N.I.	-	0,00	-	0,00	-	0,00
Tot.	7.455		25.465		7.477	

Numero di Piani

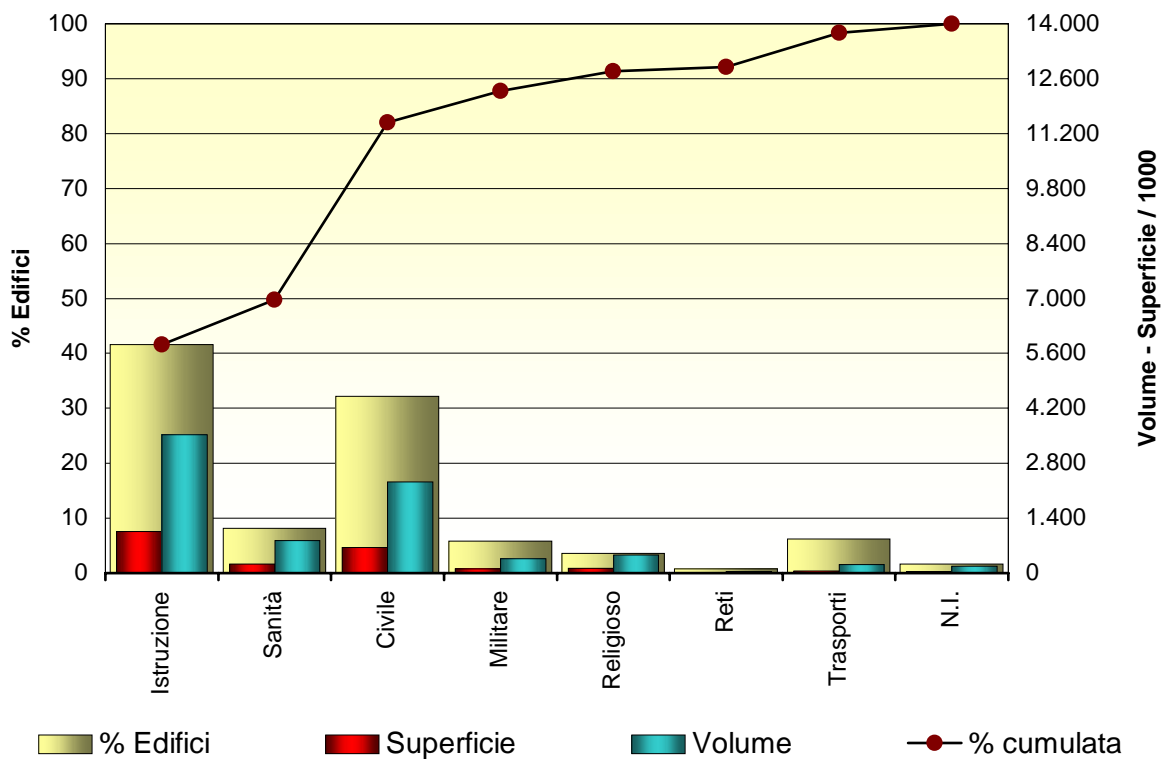


EDIFICI IN MURATURA

EDIFICI PER USO CON RELATIVI VOLUMI E SUPERFICIE

USO	Edifici	% Edifici	% Edifici cumulata	Volume mc / 1000	% Volume	Superficie mq / 1000	% Superficie
Istruzione	1.305	41,60	41,60	3.522	44,35	1.055	45,83
Sanità	257	8,19	49,79	824	10,38	230	10,00
Civile	1.010	32,20	81,99	2.332	29,37	659	28,64
Militare	182	5,80	87,79	373	4,69	115	5,01
Religioso	113	3,60	91,39	458	5,76	121	5,26
Reti	23	0,73	92,13	42	0,53	13	0,55
Trasporti	196	6,25	98,37	216	2,72	61	2,65
N.I.	51	1,63	100,00	174	2,20	47	2,06
Totale	3.137			7.941		2.301	

Destinazione d'uso

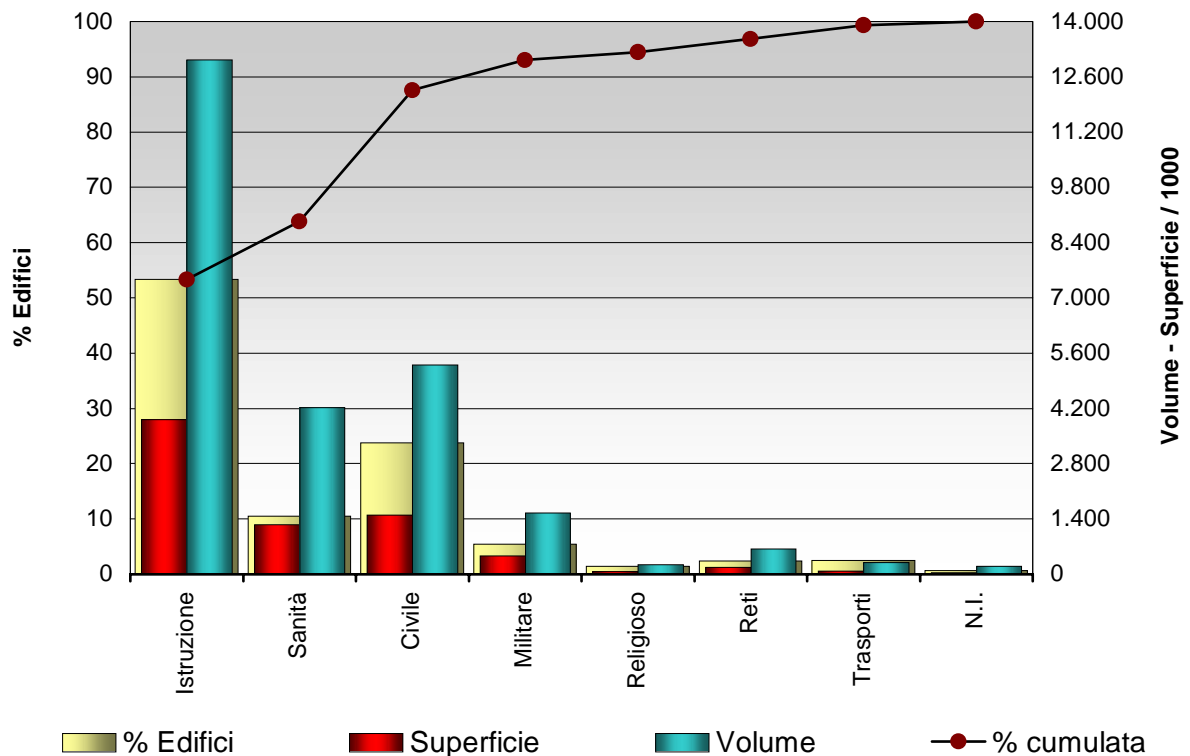


EDIFICI IN C.A.

EDIFICI PER USO CON RELATIVI VOLUMI E SUPERFICIE

USO	Edifici	% Edifici	% Edifici cumulata	Volume mc / 1000	% Volume	Superficie mq / 1000	% Superficie
Istruzione	3.975	53,32	53,32	13.024	51,14	3.910	52,29
Sanità	785	10,53	63,85	4.215	16,55	1.250	16,71
Civile	1.773	23,78	87,63	5.302	20,82	1.501	20,07
Militare	405	5,43	93,07	1.551	6,09	461	6,16
Religioso	104	1,40	94,46	236	0,93	66	0,89
Reti	177	2,37	96,83	643	2,52	169	2,26
Trasporti	185	2,48	99,32	300	1,18	76	1,01
N.I.	51	0,68	100,00	194	0,76	46	0,61
Totale	7.455			25.465		7.479	

Destinazione d'uso



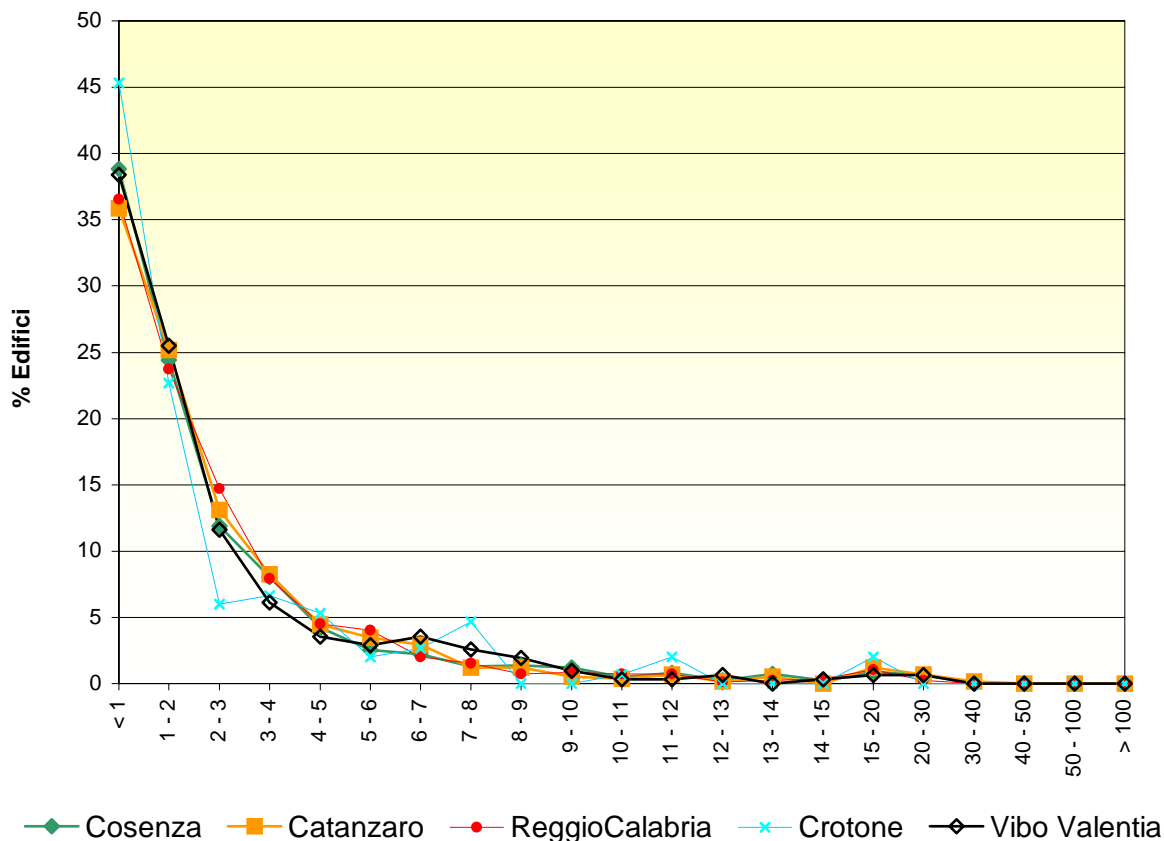
EDIFICI IN MURATURA

VOLUME

Distribuzione per provincia degli edifici per classi di volume

VOLUME mc /1000	Cosenza	Catanzaro	Reggio Calabria	Crotone	Vibo Valentia	Totale
< 1	487	208	308	68	119	1.190
1 - 2	306	146	200	34	79	765
2 - 3	149	76	124	9	36	394
3 - 4	101	48	67	10	19	245
4 - 5	53	26	38	8	11	136
5 - 6	32	20	34	3	9	98
6 - 7	28	17	17	4	11	77
7 - 8	16	7	13	7	8	51
8 - 9	17	7	6	0	6	36
9 - 10	15	3	7	0	3	28
10 - 11	6	2	6	1	1	16

VOLUME mc /1000	Cosenza	Catanzaro	Reggio Calabria	Crotone	Vibo Valentia	Totale
11 - 12	10	4	6	3	1	24
12 - 13	3	1	1	0	2	7
13 - 14	9	3	2	0	0	14
14 - 15	3	0	3	0	1	7
15 - 20	11	7	9	3	2	32
20 - 30	8	4	2	0	2	16
30 - 40	0	1	0	0	0	1
40 - 50	0	0	0	0	0	5
50 - 100	0	0	0	0	0	0
> 100	0	0	0	0	0	0
N.I.	0	0	0	0	0	0
Totale	1.254	580	843	150	310	3.142

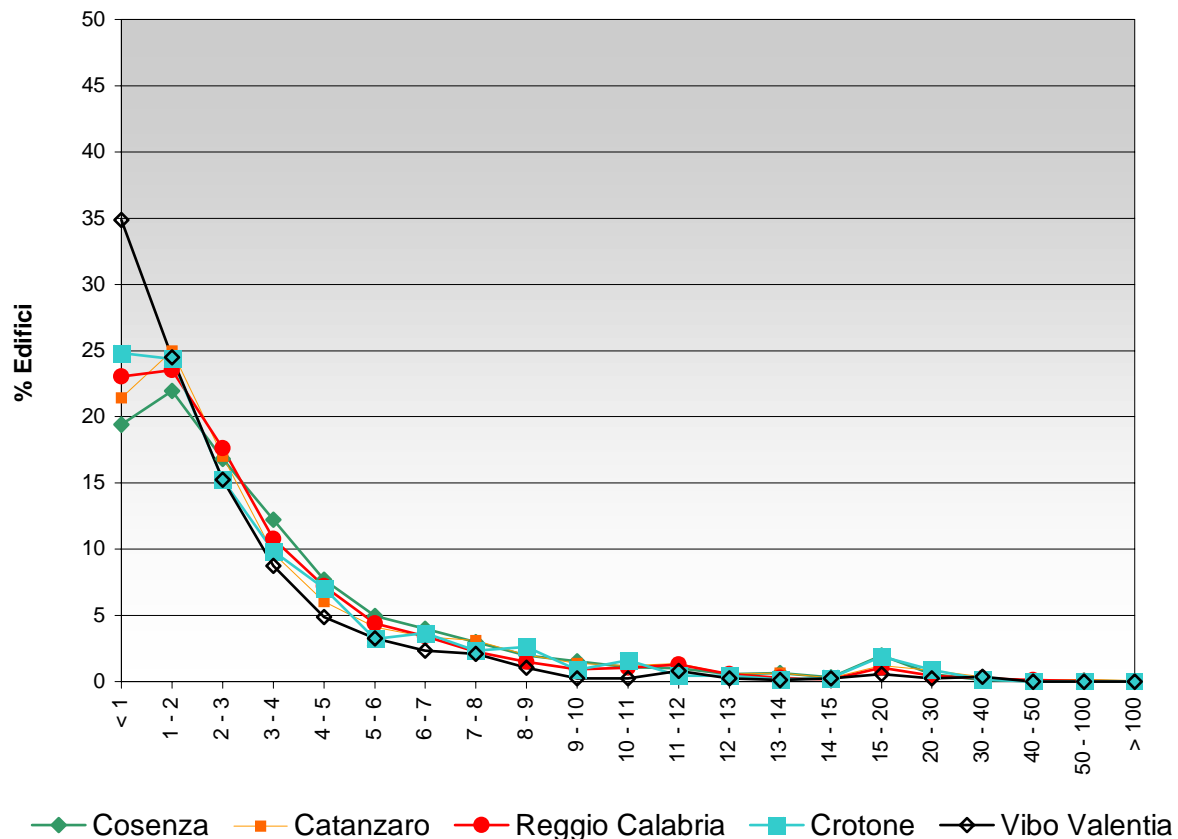


VOLUME

Distribuzione per provincia degli edifici per classi di volume

VOLUME Mc /1000	Cosenza	Catanzaro	Reggio Calabria	Crotone	Vibo Valentia	Totale
< 1	443	297	518	169	299	1.726
1 - 2	501	346	529	166	210	1.752
2 - 3	384	236	396	104	131	1.251
3 - 4	279	134	242	67	75	797
4 - 5	176	84	162	48	42	512
5 - 6	113	57	99	22	28	319
6 - 7	91	47	77	25	20	260
7 - 8	68	43	51	16	18	196
8 - 9	45	28	34	18	9	134
9 - 10	35	19	21	6	2	83
10 - 11	25	17	24	11	2	79

VOLUME mc /1000	Cosenza	Catanzaro	Reggio Calabria	Crotone	Vibo Valentia	Totale
11 - 12	23	19	29	3	7	81
12 - 13	13	8	13	3	2	39
13 - 14	15	9	6	1	1	32
14 - 15	7	4	4	2	2	19
15 - 20	45	17	24	13	5	104
20 - 30	13	12	10	6	2	43
30 - 40	3	5	5	1	3	17
40 - 50	1	1	3	0	0	5
50 - 100	2	2	1	0	0	5
> 100	0	1	0	0	0	1
N.I.	0	0	0	0	0	0
Totale	2.282	1.386	2.248	681	858	7.455



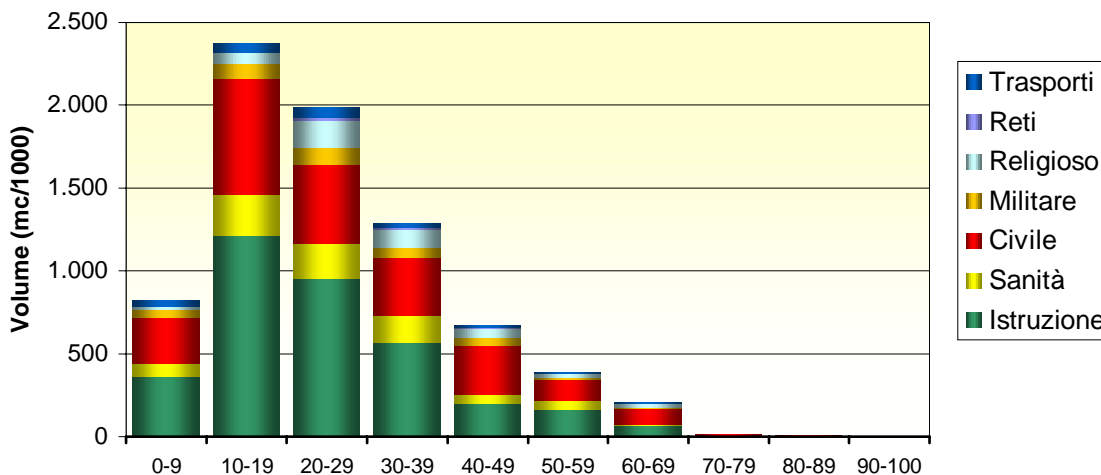
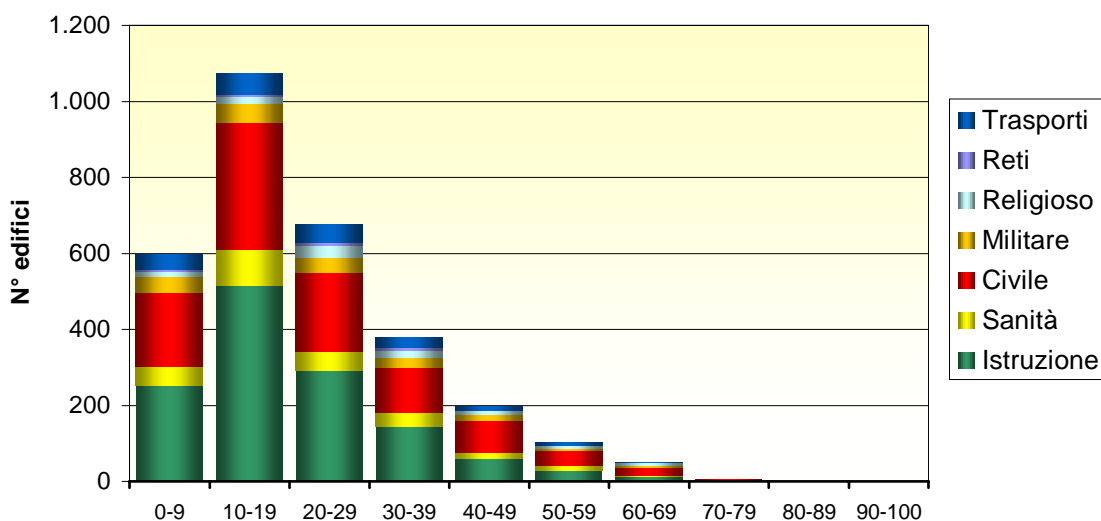
EDIFICI IN MURATURA

VULNERABILITÀ

Valori statistici e distribuzioni per destinazione d'uso, per numero e volume

USO	Edifici	Media	Minimo	Massimo	Deviazione standard
Istruzione	1.305	20,40	0,98	78,43	12,60
Sanità	257	22,11	1,96	74,51	14,53
Civile	1.005	23,00	0,98	80,39	14,88
Militare	182	22,98	1,31	66,34	14,33
Religioso	113	28,94	1,96	82,03	16,73
Reti	23	25,86	4,90	58,17	13,20
Trasporti	196	22,55	2,29	64,05	13,23
N.I.	51	26,25	3,60	72,88	17,46

USO	Volume mc /1000	Media	Minimo	Massimo	Deviazione standard
Istruzione	3.522	24,35	0,98	78,43	13,48
Sanità	824	26,27	1,96	74,51	14,33
Civile	2.331	27,34	0,98	80,39	16,36
Militare	373	25,76	1,31	66,34	13,95
Religioso	458	31,65	1,96	82,03	13,73
Reti	42	29,85	4,90	58,17	12,18
Trasporti	216	23,01	2,29	64,05	13,45
N.I.	174	30,92	3,60	72,88	17,12



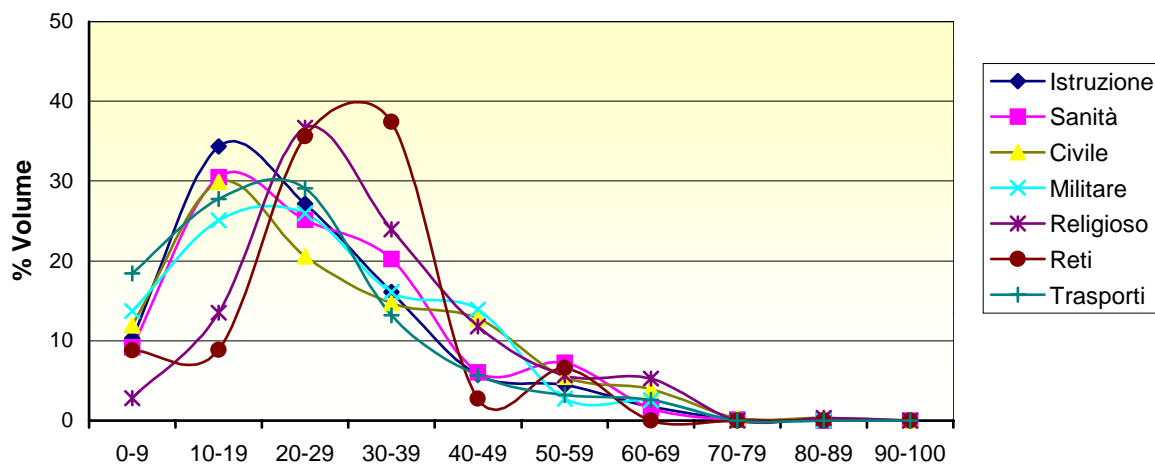
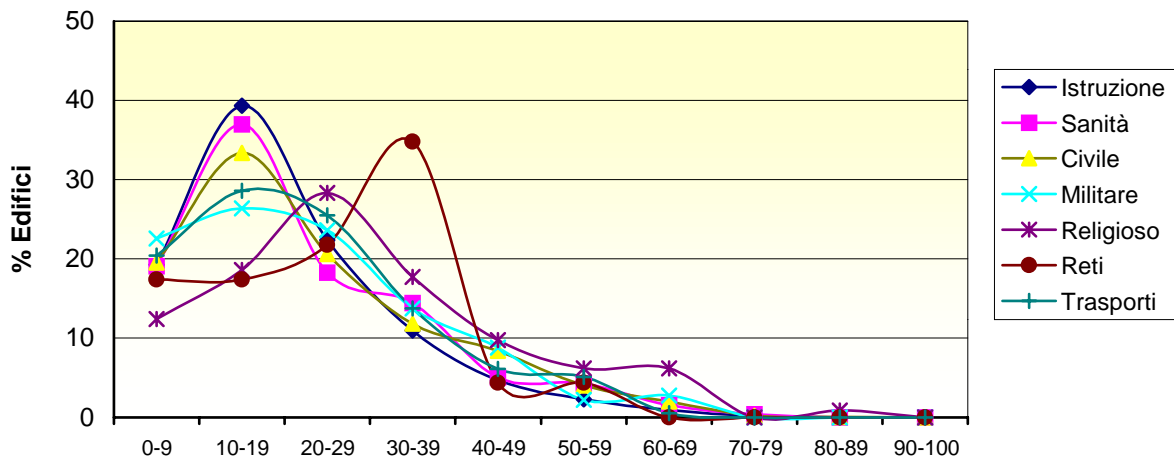
EDIFICI IN MURATURA

VULNERABILITÀ

Distribuzioni percentuale per destinazione d'uso, per numero e volume

USO	Edifici	% Edifici
Istruzione	1.305	41,67
Sanità	257	8,21
Civile	1.005	32,09
Militare	182	5,81
Religioso	113	3,61
Reti	23	0,73
Trasporti	196	6,26
N.I.	51	1,63
Totale	3.132	

USO	Volume mc/1000	% Volume
Istruzione	3.522	44,35
Sanità	824	10,38
Civile	2.331	29,36
Militare	373	4,69
Religioso	458	5,76
Reti	42	0,53
Trasporti	216	2,72
N.I.	174	2,20
Totale	7.940	

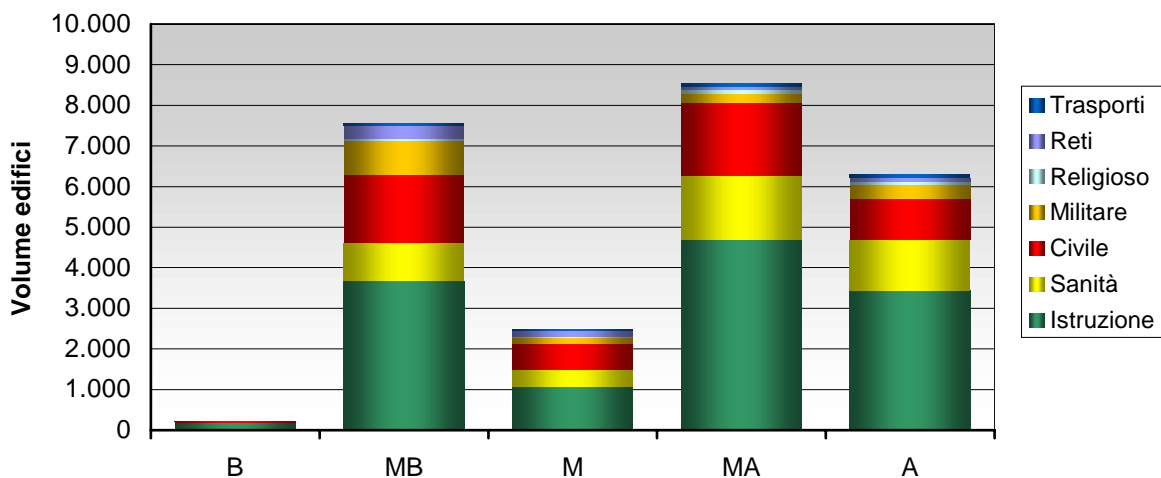
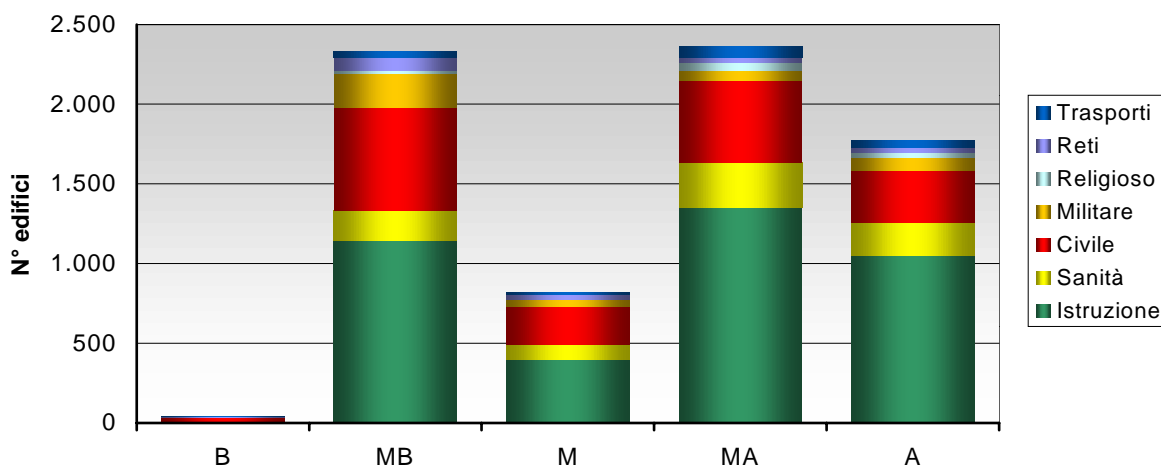


EDIFICI IN C.A.

CLASSI DI VULNERABILITÀ E DESTINAZIONE D'USO

USO	Edifici	B Bassa	MB Medio Basso	M Media	MA Medio Alta	A Alta	N.I.
Istruzione	3.975	10	1.139	398	1.348	1.049	31
Sanità	785	-	195	95	284	208	3
Civile	1.773	21	643	233	517	325	34
Militare	405	2	212	44	63	83	1
Religioso	104	-	21	4	46	33	-
Reti	177	4	81	28	33	29	2
Trasporti	185	2	38	16	76	50	3
N.I.	51	3	10	5	23	9	1

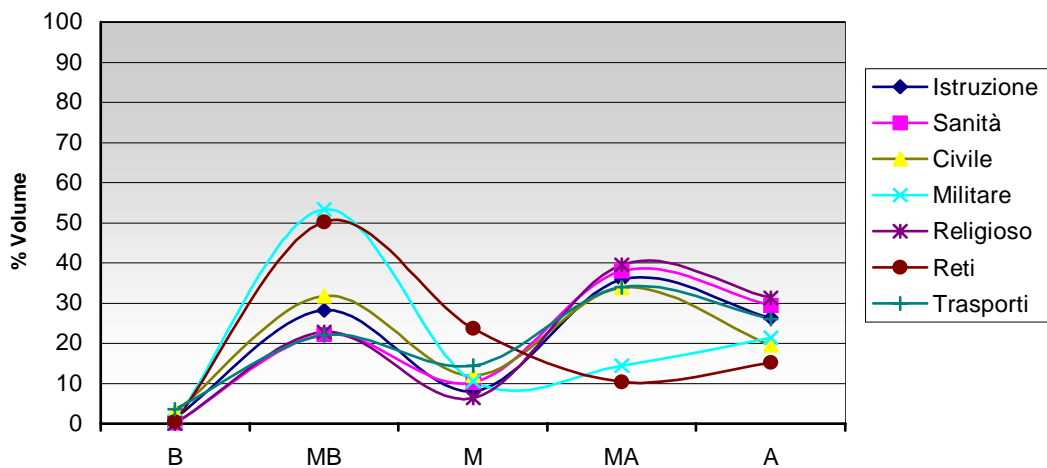
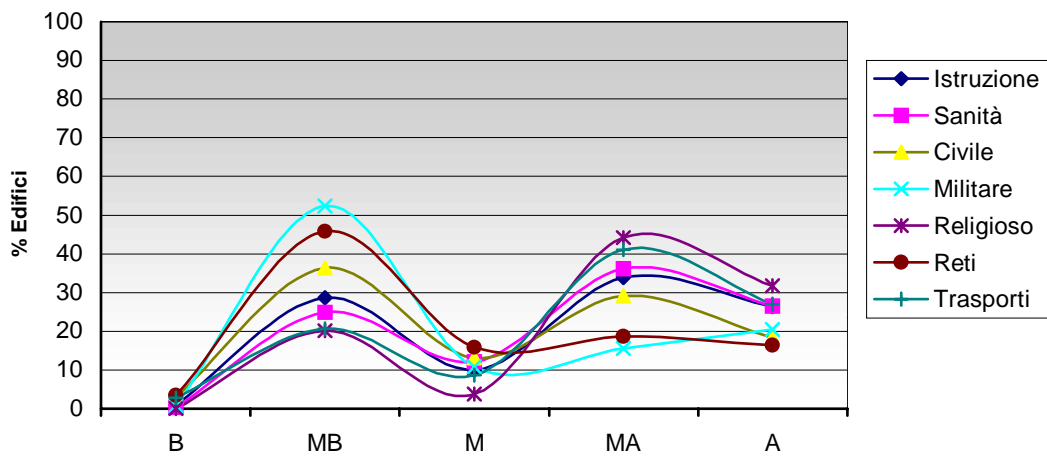
USO	Volume mc/1000	B Bassa	MB Medio Basso	M Media	MA Medio Alta	A Alta	N.I.
Istruzione	13.024	18	3.678	1.057	4.672	3.442	157
Sanità	4.215	7	934	434	1.601	1.239	7
Civile	5.302	29	1.683	633	1.792	1.035	128
Militare	1.551	8	826	163	223	332	-
Religioso	236	-	54	15	93	74	-
Reti	643	2	323	152	67	97	1
Trasporti	300	3	66	43	102	78	8
N.I.	194	7	35	4	136	8	4



CLASSI DI VULNERABILITÀ E DESTINAZIONE D'USO

USO	Edifici	% Edifici
Istruzione	3.975	53,32
Sanità	785	10,53
Civile	1.773	23,78
Militare	405	5,43
Religioso	104	1,40
Reti	177	2,37
Trasporti	185	2,48
N.I.	51	0,68
Totale	7.455	

USO	Volume mc/1000	% Volume
Istruzione	13.024	51,14
Sanità	4.215	16,55
Civile	5.302	20,82
Militare	1.551	6,09
Religioso	236	0,93
Reti	643	2,52
Trasporti	300	1,18
N.I.	194	0,76
Totale	25.465	

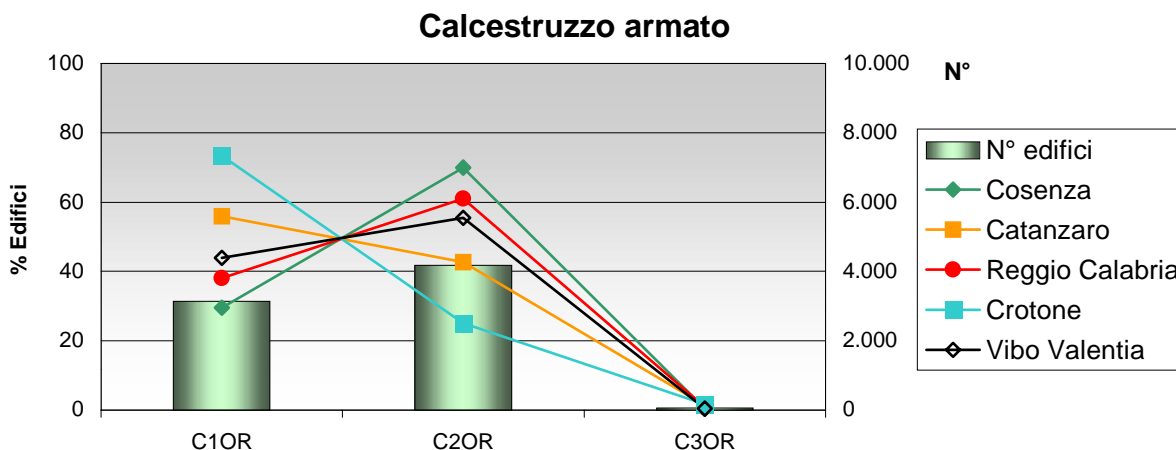
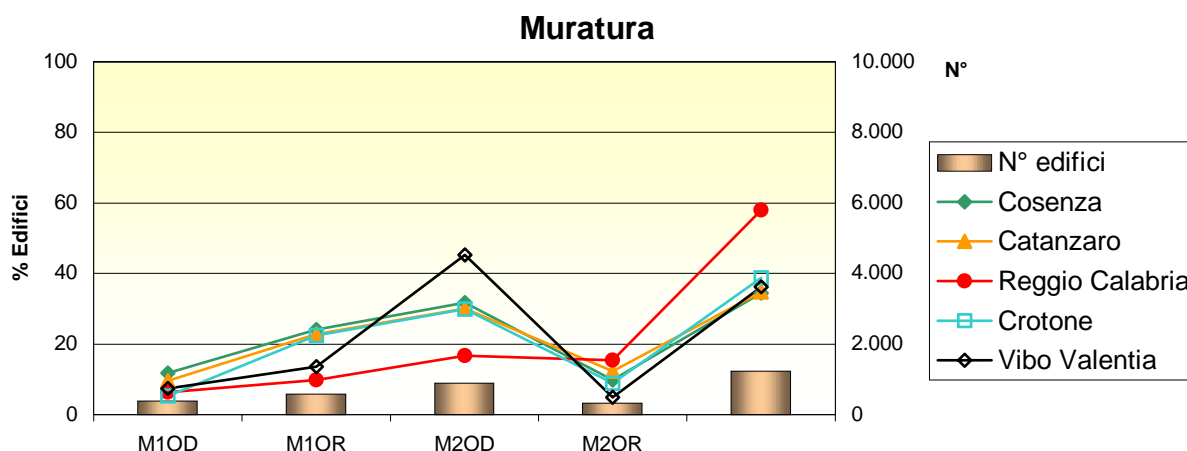


EDIFICI IN MURATURA E C.A.

TIPOLOGIE STRUTTURALI

MURATURA						
M1OD = di cattiva qualità con orizzontamenti deformabili						
M1OR = di cattiva qualità con orizzontamenti rigidi						
M2OD = di buona qualità con orizzontamenti deformabili						
M2OR = di buona qualità con orizzontamenti rigidi						
CLASSI	Cosenza	Catanzaro	Reggio Calabria	Crotone	Vibo Valentia	Totale
M1OD	301	132	71	33	44	581
M1OR	396	174	120	44	147	881
M2OD	123	71	111	13	16	334
M2OR	430	201	418	57	118	1.224
Totale	1.250	578	720	147	325	3.020

CALCESTRUZZO ARMATO						
C1OR = strutture intelaiate con tamponature deboli e orizzontamenti rigidi						
C2OR = strutture intelaiate con tamponature consistenti e orizzontamenti rigidi						
C3OR = strutture a setti con orizzontamenti rigidi						
CLASSI	Cosenza	Catanzaro	Reggio Calabria	Crotone	Vibo Valentia	Totale
C1OR	668	759	853	491	377	3.148
C2OR	1.578	579	1.369	168	476	4.170
C3OR	12	19	21	11	4	67
Totale	2.258	1.357	2.243	670	857	7.385



EDIFICI IN MURATURA E C.A.

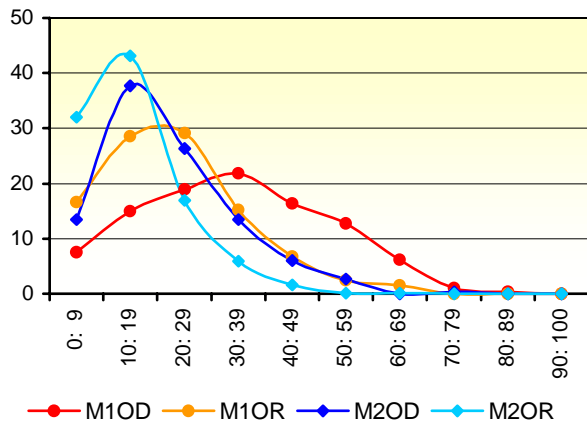
VULNERABILITÀ

Distribuzioni per tipologia strutturale

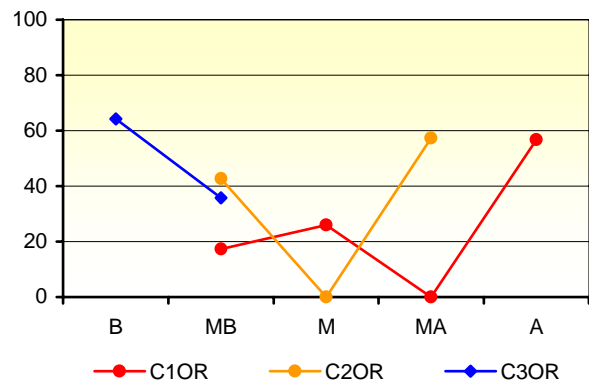
Vulnerabilità	NUMERO				VOLUME mc/1000			
	M1OD	M1OR	M2OD	M2OR	M1OD	M1OR	M2OD	M2OR
0: 9	44	146	45	392	76	258	49	515
10: 19	87	251	126	528	182	518	181	1.203
20: 29	110	257	88	208	275	842	207	562
30: 39	127	134	45	73	445	483	76	310
40: 49	95	59	20	20	391	178	30	50
50: 59	74	21	9	1	255	99	47	3
60: 69	36	13	-	2	149	39	-	23
70: 79	6	-	1	-	17	-	1	-
80: 89	2	-	-	-	9	-	-	-
90:100	-	-	-	-	-	-	-	-

Vulnerabilità	NUMERO			VOLUME mc/1000		
	C1OR	C2OR	C3OR	C1OR	C2OR	C3OR
B	-	-	43	-	-	67
MB	543	1.777	24	1.657	5.909	28
M	818	-	-	2.498	-	-
MA	-	2.393	-	-	8.714	-
A	1.787	-	-	6.295	-	-

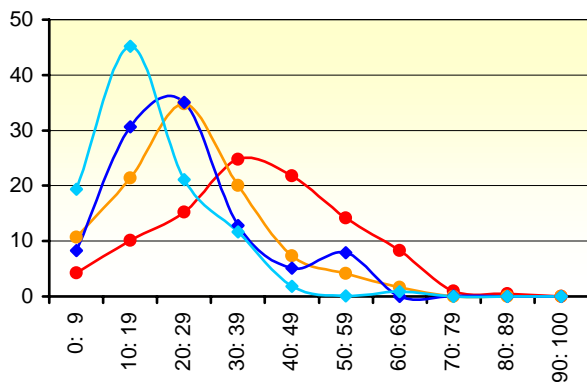
MURATURA: % N° edifici - Vulnerabilità



C.A.: % N° edifici - Vulnerabilità



MURATURA: % Volume - Vulnerabilità



C.A.: % Volume - Vulnerabilità

