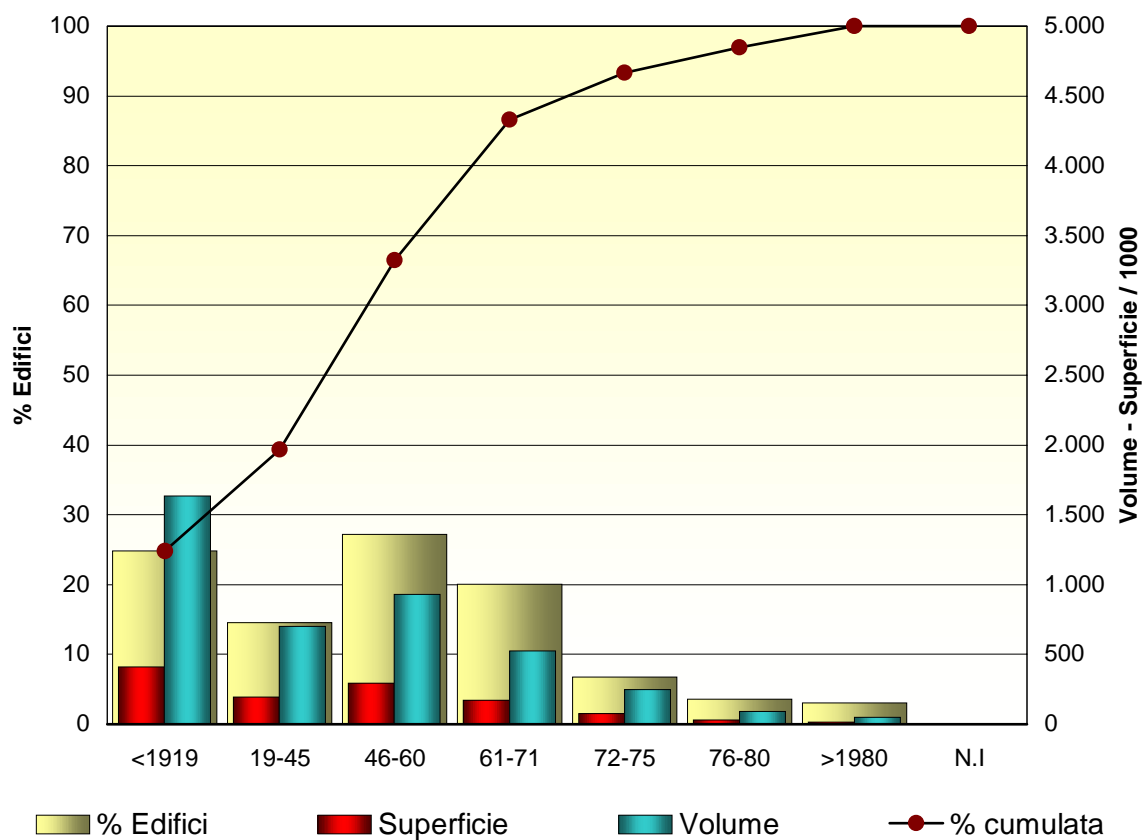


EDIFICI IN MURATURA

EDIFICI PER EPOCA CON RELATIVI VOLUMI E SUPERFICIE

EPOCA	Edifici	% Edifici	% Edifici cumulata	Volume mc / 1000	% Volume	Superficie mq / 1000	% Superficie
<1919	305	24,80	24,80	1.634	39,10	410	34,38
19-45	179	14,55	39,35	702	16,81	196	16,42
46-60	334	27,15	66,50	932	22,30	294	24,66
61-71	247	20,08	86,59	523	12,53	173	14,48
72-75	83	6,75	93,33	249	5,95	75	6,28
76-80	44	3,58	96,91	91	2,18	30	2,53
>1980	38	3,09	100,00	48	1,14	15	1,25
N.I.	-	0,00	100,00	-	0,00	-	0,00
Totale	1.230			4.179		1.193	

Epoca di costruzione

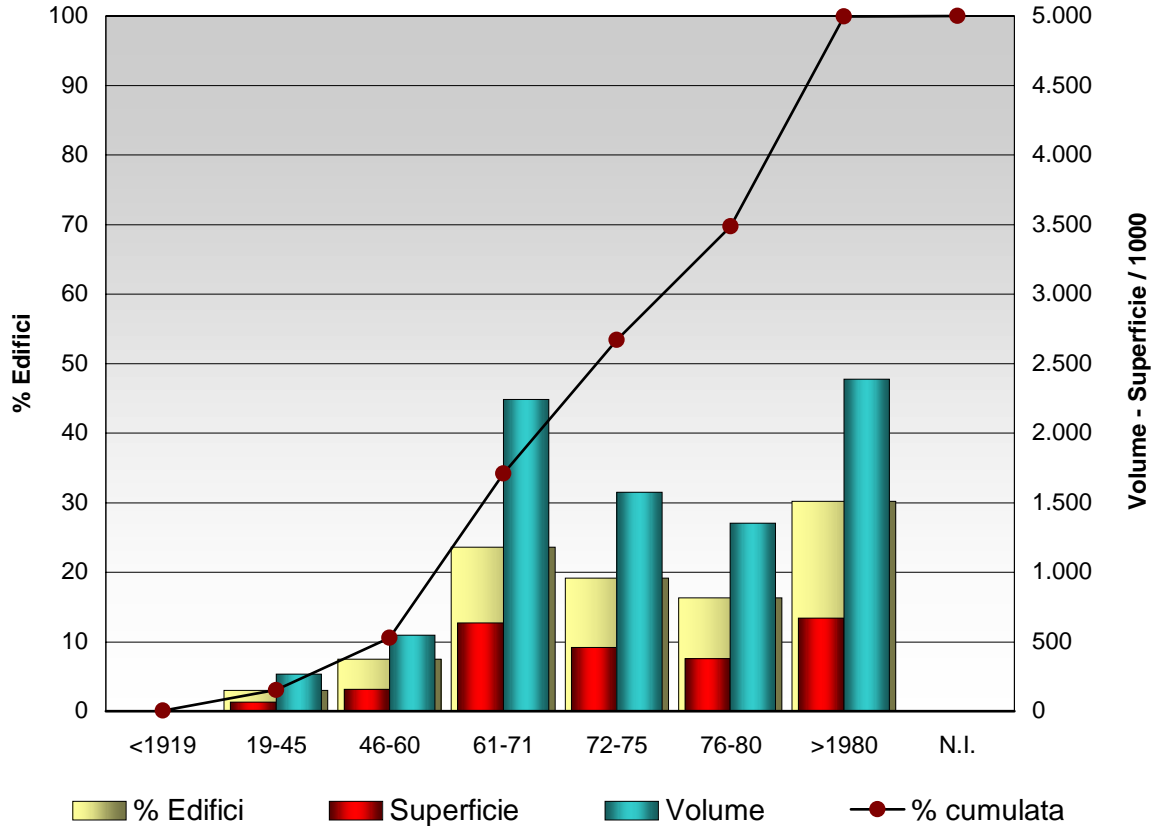


EDIFICI IN C.A.

EDIFICI PER EPOCA CON RELATIVI VOLUMI E SUPERFICIE

EPOCA	Edifici	% Edifici	% Edifici cumulata	Volume mc / 1000	% Volume	Superficie mq / 1000	% Superficie
<1919	2	0,09	0,09	2	0,02	1	0,03
19-45	64	3,00	3,10	267	3,19	67	2,84
46-60	160	7,51	10,61	546	6,53	156	6,58
61-71	503	23,60	34,21	2.240	26,76	636	26,86
72-75	409	19,19	53,40	1.573	18,79	459	19,40
76-80	348	16,33	69,73	1.354	16,18	378	15,95
>1980	644	30,22	99,95	2.386	28,51	671	28,34
N.I.	1	0,05	100,00	1	0,01	0	0,01
Totale	2.131			8.369		2.368	

Epoca di costruzione

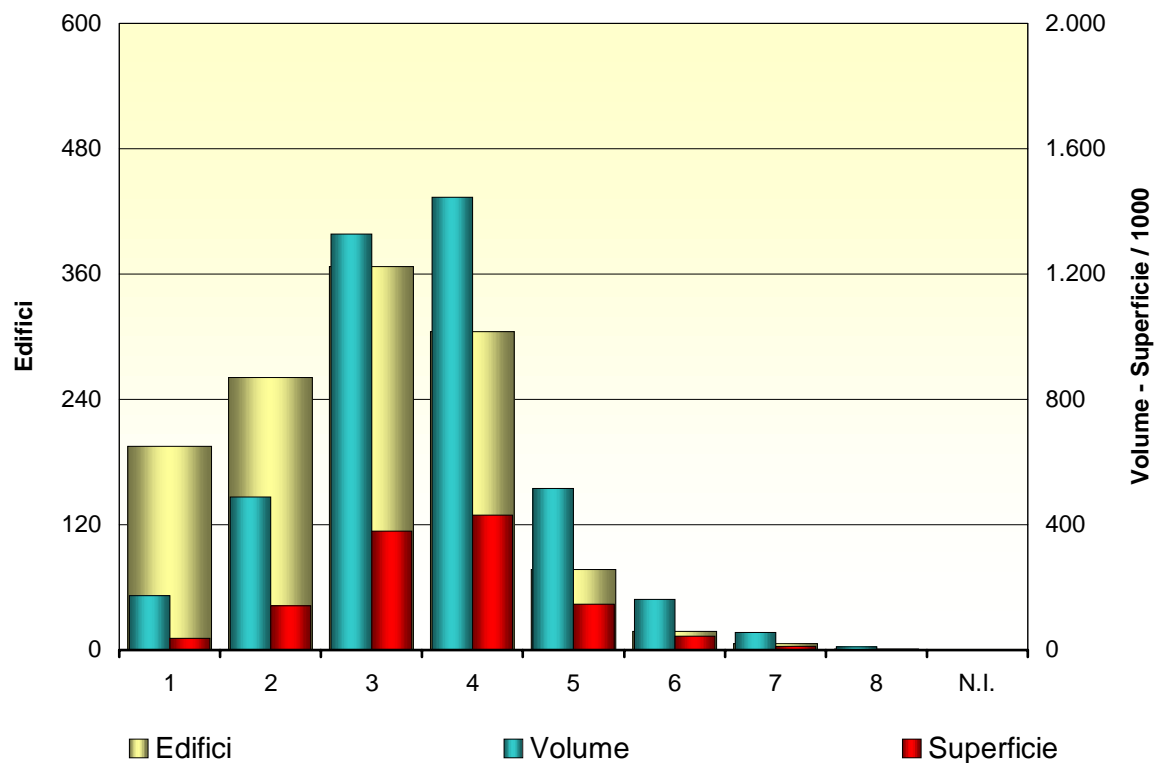


EDIFICI IN MURATURA

EDIFICI PER NUMERO DI PIANI CON RELATIVI VOLUMI E SUPERFICI

N° PIANI	Edifici	% Edifici	Volume mc / 1000	% Volume	Superficie mq / 1000	% Superficie
1	195	15,85	173	4,14	37	3,07
2	261	21,22	489	11,71	142	11,86
3	367	29,84	1.327	31,75	380	31,84
4	305	24,80	1.445	34,59	431	36,09
5	77	6,26	516	12,36	146	12,25
6	18	1,46	161	3,86	44	3,65
7	6	0,49	56	1,33	12	1,05
8	1	0,08	11	0,26	2	0,20
N.I.	-	0,00	-	0,00	-	0,00
Tot.	1.230		4.178		1.194	

Numero di Piani



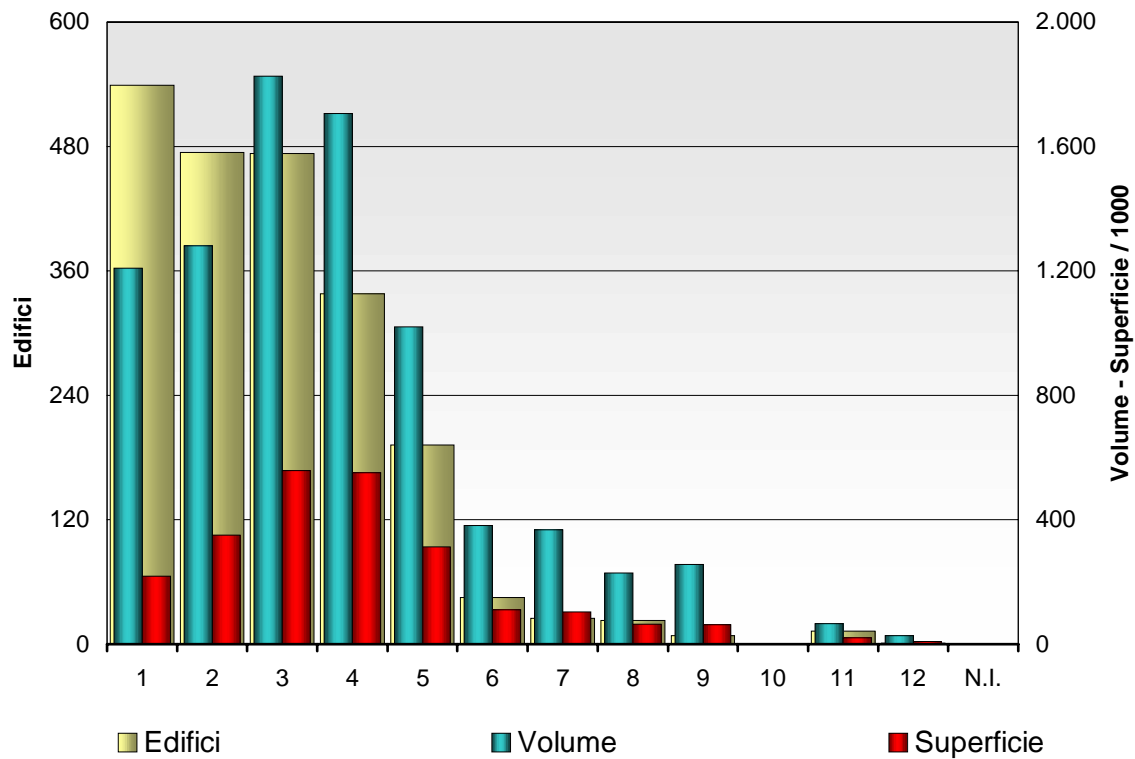
EDIFICI IN C.A.

EDIFICI PER NUMERO DI PIANI CON RELATIVI VOLUMI E SUPERFICI

N° PIANI	Edifici	% Edifici	Volume mc / 1000	% Volume	Superficie mq / 1000	% Superficie
1	539	25,29	1.209	14,45	219	9,26
2	474	22,24	1.281	15,31	351	14,83
3	473	22,20	1.826	21,82	558	23,58
4	338	15,86	1.706	20,38	551	23,25
5	192	9,01	1.020	12,18	314	13,27
6	45	2,11	381	4,55	112	4,74
7	25	1,17	368	4,39	104	4,41

N° PIANI	Edifici	% Edifici	Volume mc / 1000	% Volume	Superficie mq / 1000	% Superficie
8	23	1,08	229	2,73	65	2,75
9	8	0,38	256	3,06	64	2,71
10	-	0,00	-	0,00	-	0,00
11	13	0,61	67	0,79	20	0,83
12	1	0,05	28	0,33	9	0,37
N.I.	-	0,00	-	0,00	-	0,00
Tot.	2.131		8.369		2.368	

Numero di Piani

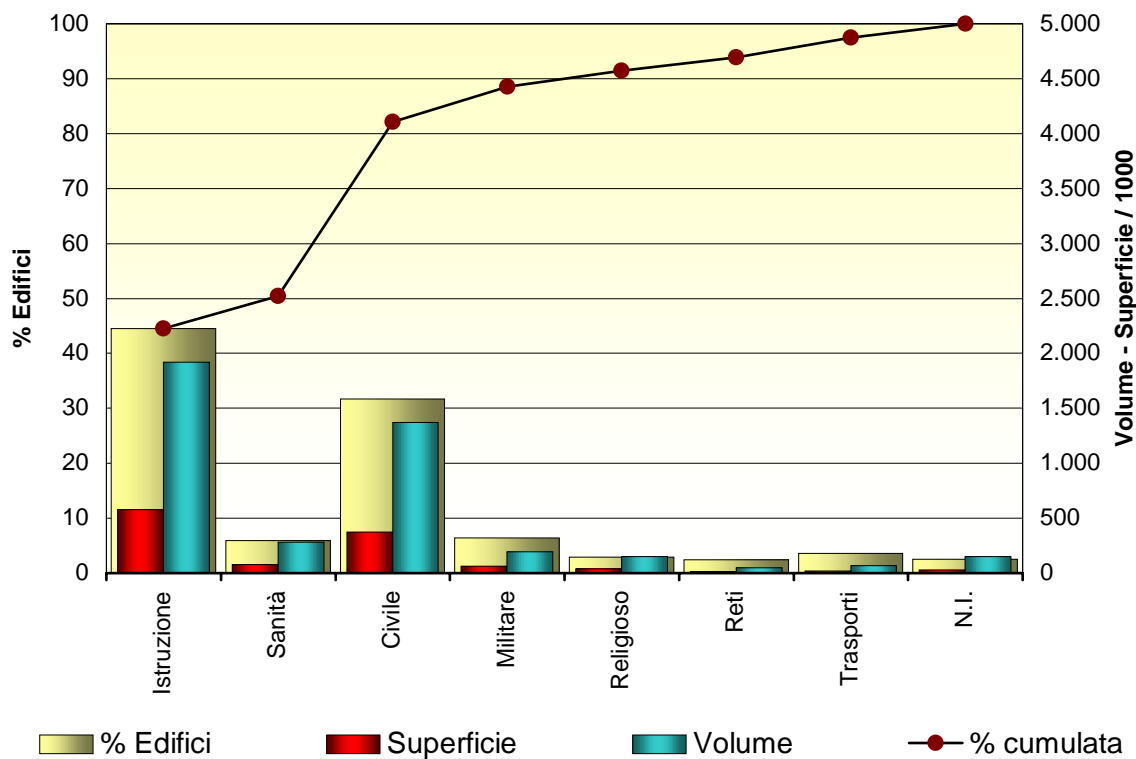


EDIFICI IN MURATURA

EDIFICI PER USO CON RELATIVI VOLUMI E SUPERFICIE

USO	Edifici	% Edifici	% Edifici cumulata	Volume mc / 1000	% Volume	Superficie mq / 1000	% Superficie
Istruzione	547	44,47	44,47	1.917	45,88	579	48,46
Sanità	73	5,93	50,41	283	6,76	80	6,72
Civile	390	31,71	82,11	1.369	32,76	373	31,25
Militare	79	6,42	88,54	192	4,61	62	5,17
Religioso	36	2,93	91,46	150	3,58	39	3,29
Reti	30	2,44	93,90	49	1,18	13	1,12
Trasporti	44	3,58	97,48	69	1,65	19	1,59
N.I.	31	2,52	100,00	150	3,58	29	2,40
Totale	1.230			4.179		1.194	

Destinazione d'uso

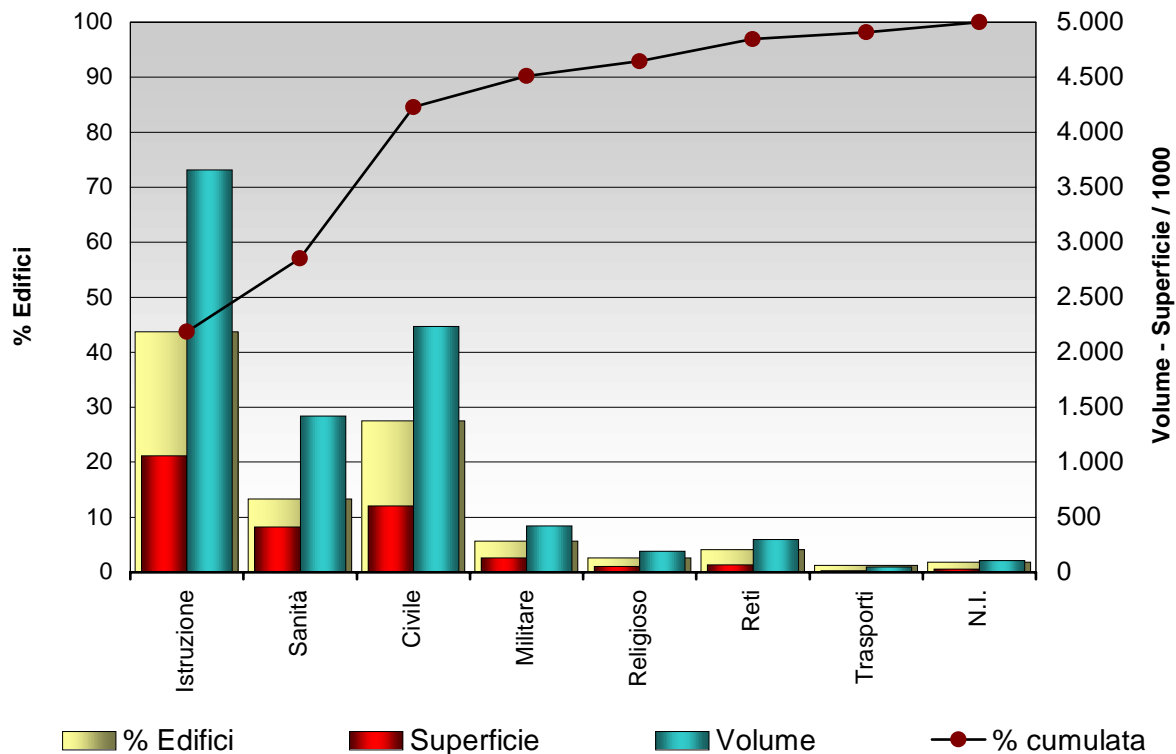


EDIFICI IN C.A.

EDIFICI PER USO CON RELATIVI VOLUMI E SUPERFICI

USO	Edifici	% Edifici	% Edifici cumulata	Volume mc / 1000	% Volume	Superficie mq / 1000	% Superficie
Istruzione	931	43,69	43,69	3.656	43,69	1.059	44,72
Sanità	285	13,37	57,06	1.419	16,96	412	17,40
Civile	586	27,50	84,56	2.233	26,68	604	25,49
Militare	121	5,68	90,24	421	5,03	130	5,50
Religioso	56	2,63	92,87	190	2,27	53	2,24
Reti	87	4,08	96,95	295	3,52	69	2,90
Trasporti	27	1,27	98,22	50	0,60	12	0,52
N.I.	38	1,78	100,00	105	1,26	29	1,23
Totale	2.131			8.369		2.368	

Destinazione d'uso



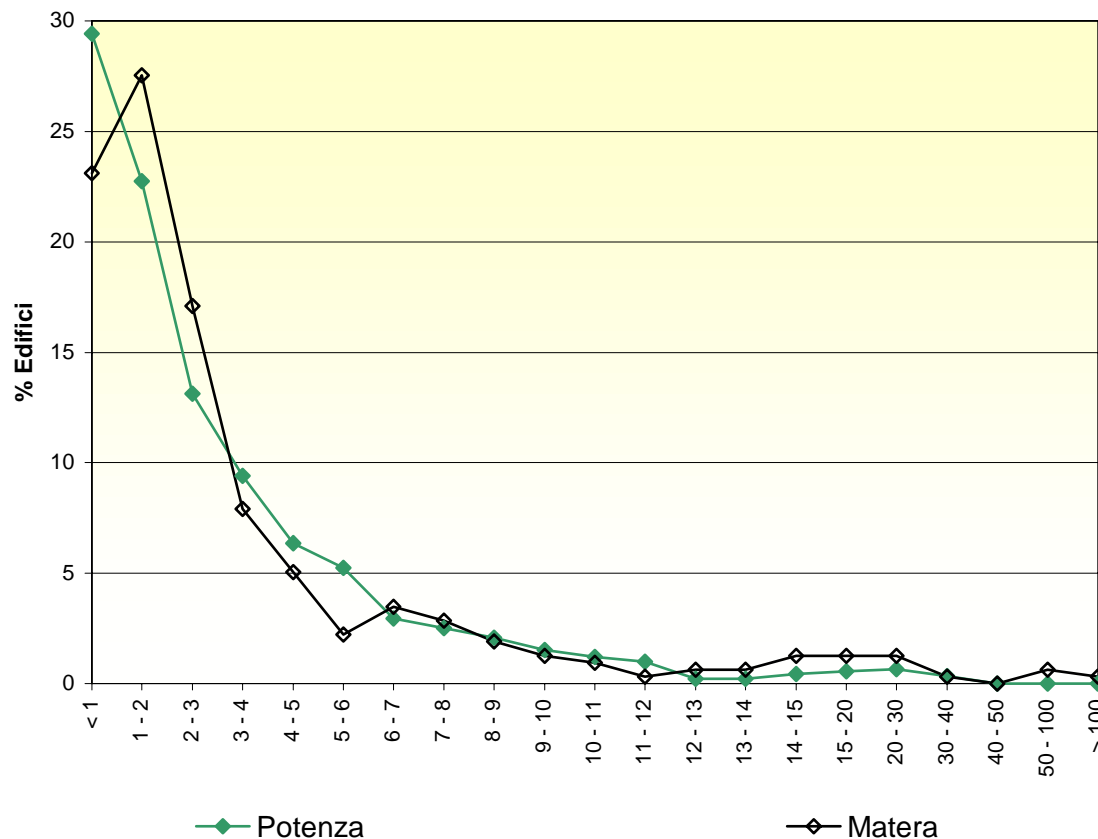
EDIFICI IN MURATURA

VOLUME

Distribuzione per provincia degli edifici per classi di volume

VOLUME mc /1000	Potenza	Matera	Totale
< 1	269	73	342
1 - 2	208	87	295
2 - 3	120	54	174
3 - 4	86	25	111
4 - 5	58	16	74
5 - 6	48	7	55
6 - 7	27	11	38
7 - 8	23	9	32
8 - 9	19	6	25
9 - 10	14	4	18
10 - 11	11	3	14

VOLUME mc /1000	Potenza	Matera	Totale
11 - 12	9	1	10
12 - 13	2	2	4
13 - 14	2	2	4
14 - 15	4	4	8
15 - 20	5	4	9
20 - 30	6	4	10
30 - 40	3	1	4
40 - 50	0	0	0
50 - 100	0	2	2
> 100	0	1	1
N.I.	0	0	0
Totale	914	316	1.230

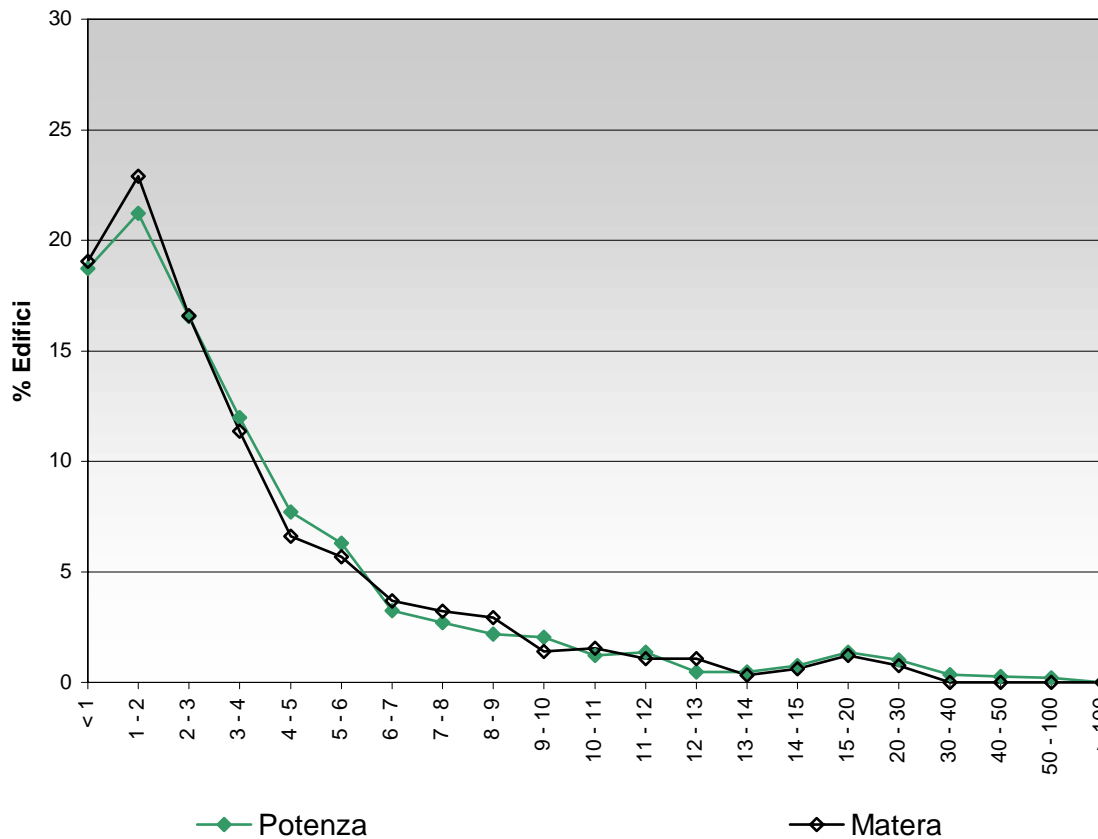


VOLUME

Distribuzione per provincia degli edifici per classi di volume

VOLUME mc /1000	Potenza	Matera	Totale
< 1	277	124	401
1 - 2	314	149	463
2 - 3	245	108	353
3 - 4	177	74	251
4 - 5	114	43	157
5 - 6	93	37	130
6 - 7	48	24	72
7 - 8	40	21	61
8 - 9	32	19	51
9 - 10	30	9	39
10 - 11	18	10	28

VOLUME mc /1000	Potenza	Matera	Totale
11 - 12	20	7	27
12 - 13	7	7	14
13 - 14	7	2	9
14 - 15	11	4	15
15 - 20	20	8	28
20 - 30	15	5	20
30 - 40	5	0	5
40 - 50	4	0	4
50 - 100	3	0	3
> 100	0	0	0
N.I.	0	0	0
Totale	1.480	651	2.131



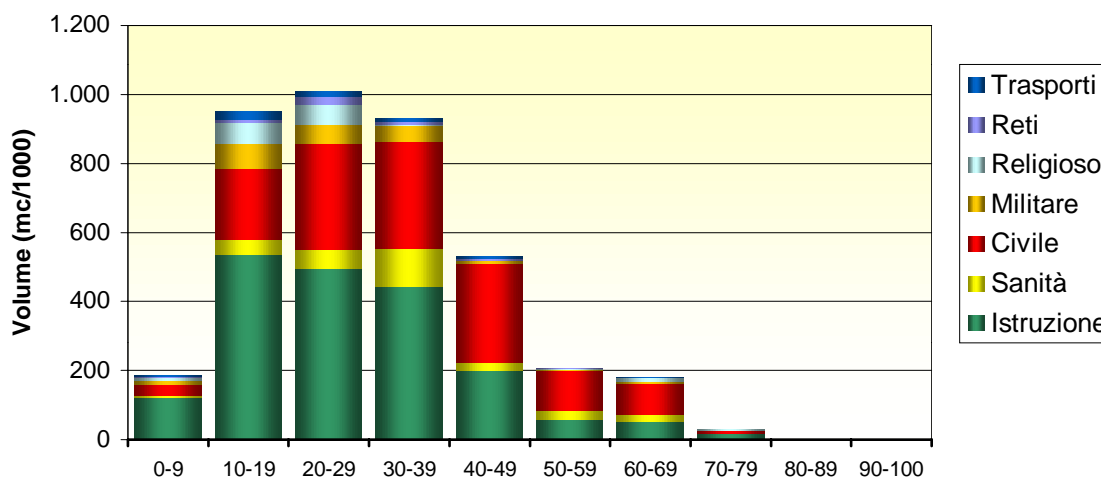
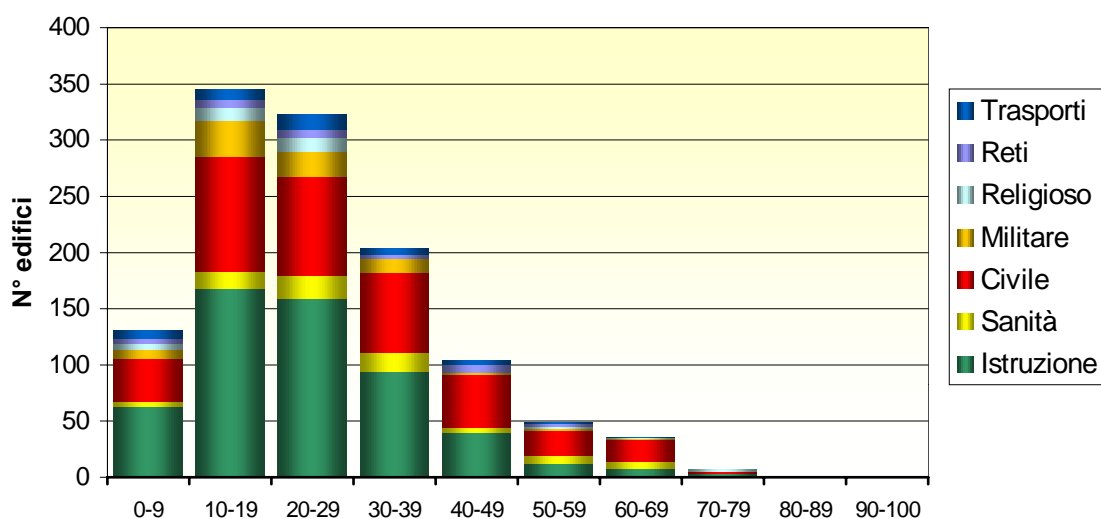
EDIFICI IN MURATURA

VULNERABILITÀ

Valori statistici e distribuzioni per destinazione d'uso, per numero e volume

USO	Edifici	Media	Minimo	Massimo	Deviazione standard
Istruzione	547	24,47	3,60	77,45	12,91
Sanità	73	31,24	6,86	66,01	16,61
Civile	390	28,79	2,29	76,47	15,93
Militare	77	22,23	2,61	61,11	10,52
Religioso	36	24,70	5,88	72,22	16,86
Reti	30	28,97	3,27	58,50	16,40
Trasporti	44	24,27	2,29	66,99	15,17
N.I.	31	30,10	8,17	57,84	16,02

USO	Volume mc /1000	Media	Minimo	Massimo	Deviazione standard
Istruzione	1.917	27,64	3,60	77,45	13,85
Sanità	283	34,32	6,86	66,01	15,01
Civile	1.369	35,04	2,29	76,47	15,25
Militare	192	24,27	2,61	61,11	11,36
Religioso	150	25,55	5,88	72,22	13,93
Reti	49	28,73	3,27	58,50	11,62
Trasporti	69	25,41	2,29	66,99	14,59
N.I.	150	40,00	8,17	57,84	9,97



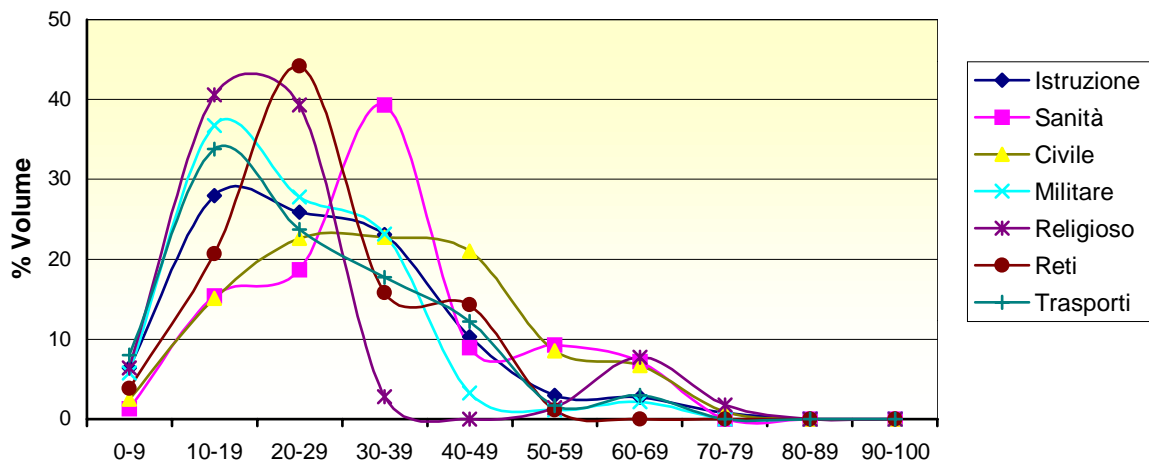
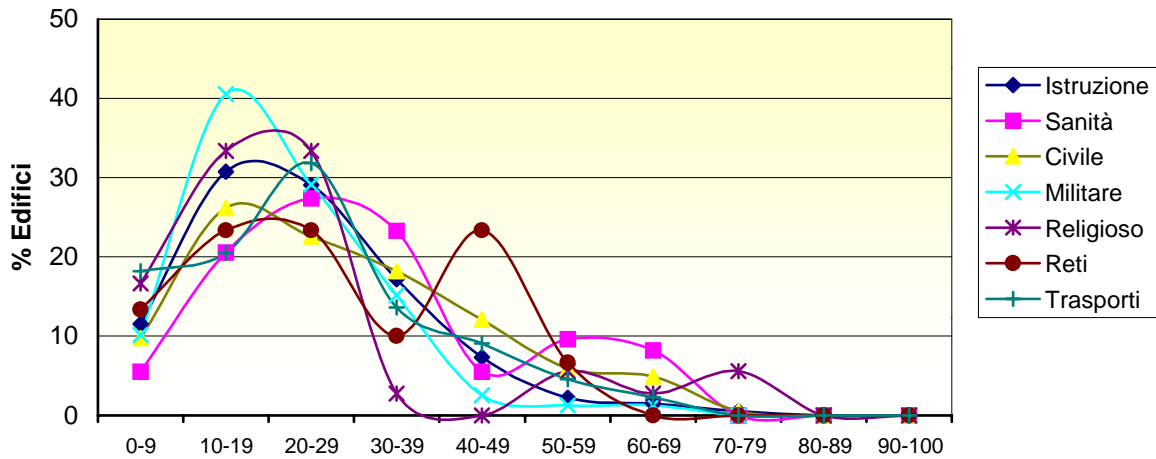
EDIFICI IN MURATURA

VULNERABILITÀ

Distribuzioni percentuale per destinazione d'uso, per numero e volume

USO	Edifici	% Edifici
Istruzione	547	44,54
Sanità	73	5,94
Civile	390	31,76
Militare	77	6,27
Religioso	36	2,93
Reti	30	2,44
Trasporti	44	3,58
N.I.	31	2,52
Totale	1.228	

USO	Volume mc/1000	% Volume
Istruzione	1.917	45,88
Sanità	283	6,76
Civile	1.369	32,76
Militare	192	4,60
Religioso	150	3,58
Reti	49	1,18
Trasporti	69	1,65
N.I.	150	3,58
Totale	4.178	

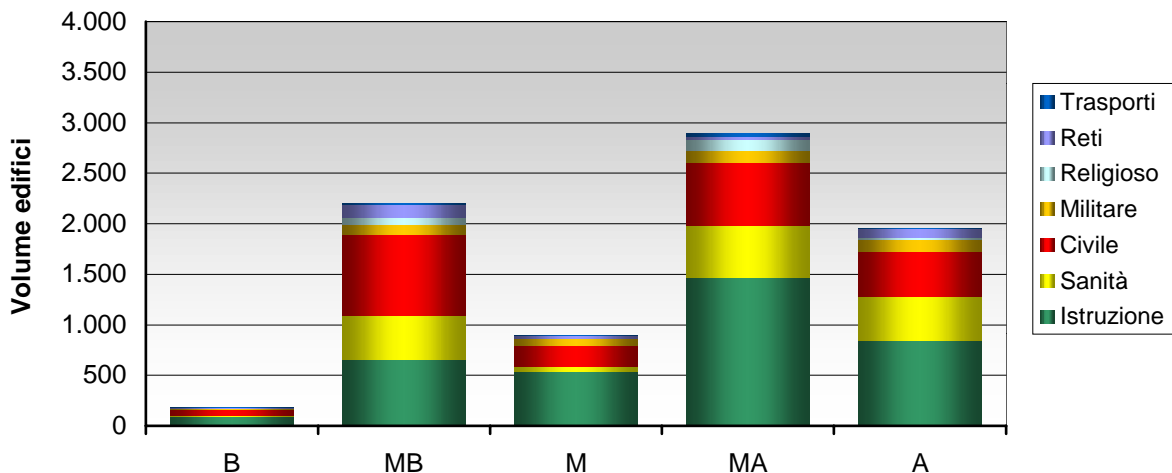
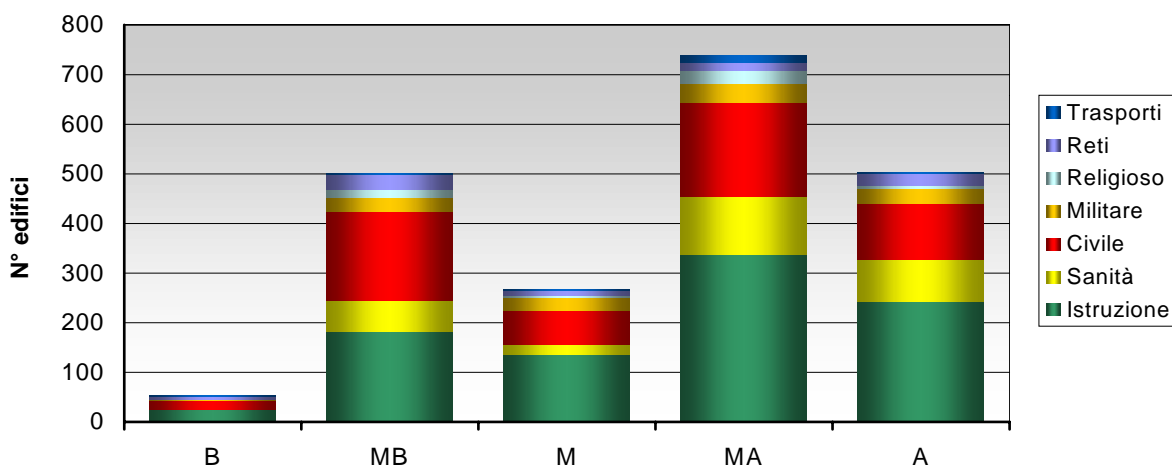


EDIFICI IN C.A.

CLASSI DI VULNERABILITÀ E DESTINAZIONE D'USO

USO	Edifici	B Bassa	MB Medio Bassa	M Media	MA Medio Alta	A Alta	N.I.
Istruzione	931	24	181	137	338	242	9
Sanità	285	1	64	18	116	86	-
Civile	586	19	179	69	191	112	16
Militare	121	2	27	26	36	29	1
Religioso	56	-	17	5	27	7	-
Reti	87	6	29	10	17	25	-
Trasporti	27	2	4	3	15	3	-
N.I.	38	-	10	6	15	7	-

USO	Volume mc/1000	B Bassa	MB Medio Bassa	M Media	MA Medio Alta	A Alta	N.I.
Istruzione	3.656	90	661	540	1.466	843	57
Sanità	1.419	3	425	38	514	439	-
Civile	2.233	71	802	216	621	437	86
Militare	421	6	103	67	121	122	2
Religioso	190	-	61	7	104	19	-
Reti	295	5	140	19	37	94	-
Trasporti	50	2	7	3	35	3	-
N.I.	105	-	21	21	43	21	-

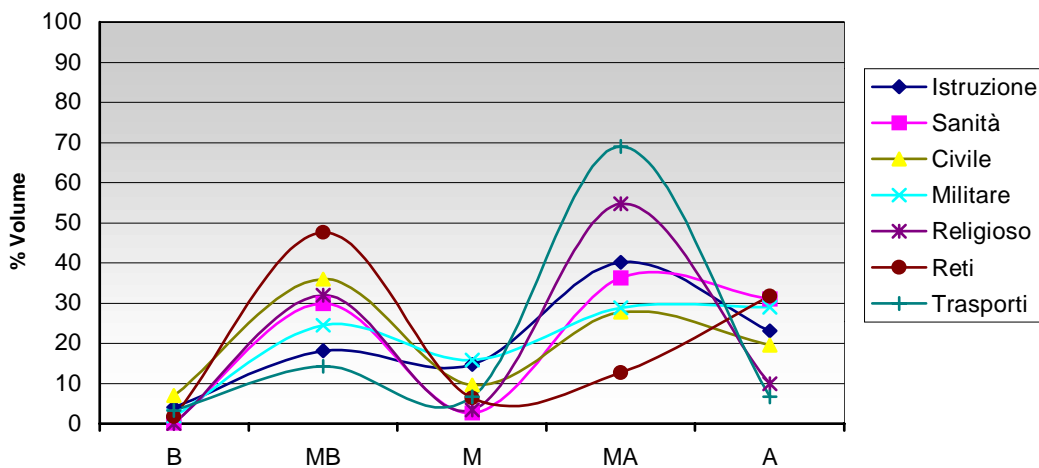
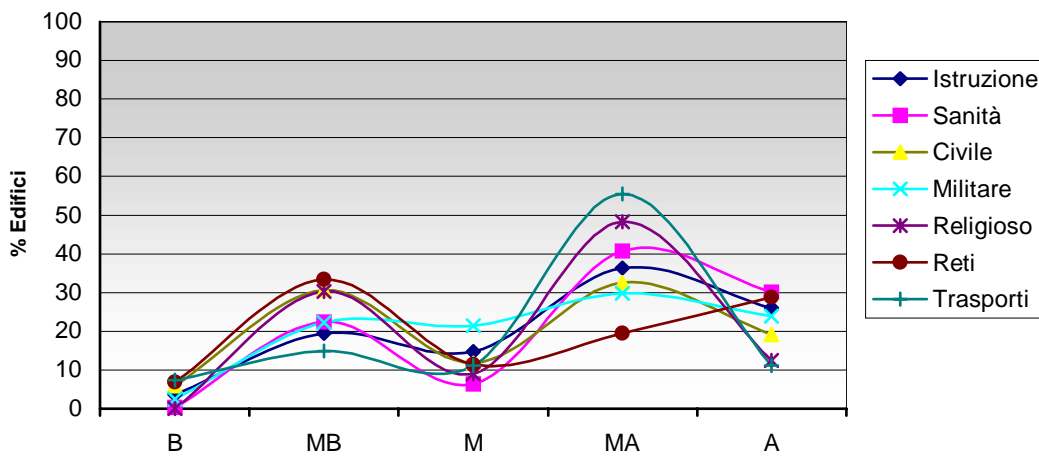


EDIFICI IN C.A.

CLASSI DI VULNERABILITÀ E DESTINAZIONE D'USO

USO	Edifici	% Edifici
Istruzione	931	43,69
Sanità	285	13,37
Civile	586	27,50
Militare	121	5,68
Religioso	56	2,63
Reti	87	4,08
Trasporti	27	1,27
N.I.	38	1,78
Totale	2.131	

USO	Volume mc/1000	% Volume
Istruzione	3.656	43,69
Sanità	1.419	16,96
Civile	2.233	26,68
Militare	421	5,03
Religioso	190	2,27
Reti	295	3,52
Trasporti	50	0,60
N.I.	105	1,26
Totale	8.369	



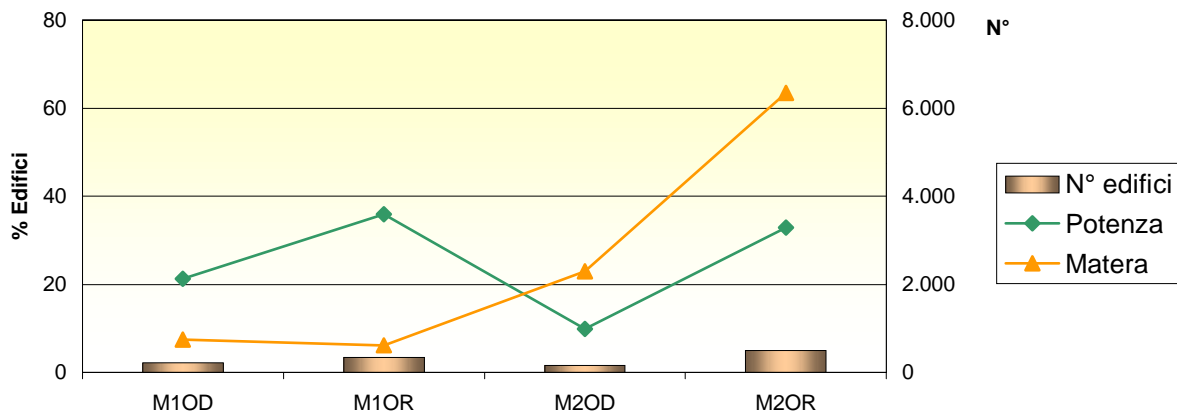
EDIFICI IN MURATURA E C.A.

TIPOLOGIE STRUTTURALI

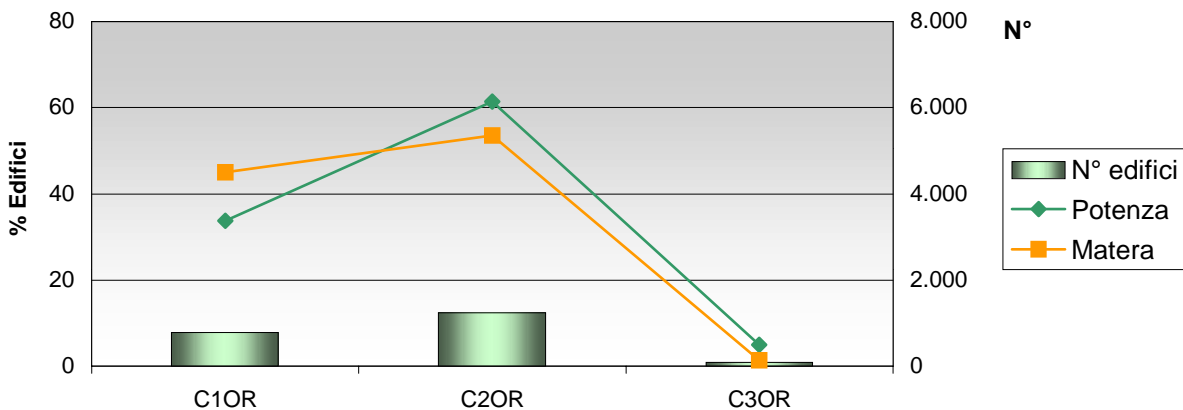
MURATURA			
M1OD = di cattiva qualità con orizzontamenti deformabili			
M1OR = di cattiva qualità con orizzontamenti rigidi			
M2OD = di buona qualità con orizzontamenti deformabili			
M2OR = di buona qualità con orizzontamenti rigidi			
CLASSI	Potenza	Matera	Totale
M1OD	192	23	215
M1OR	324	19	343
M2OD	89	71	160
M2OR	297	196	493
Totale	902	309	1.211

CALCESTRUZZO ARMATO			
C1OR = strutture intelaiate con tamponature deboli e orizzontamenti rigidi			
C2OR = strutture intelaiate con tamponature consistenti e orizzontamenti rigidi			
C3OR = strutture a setti con orizzontamenti rigidi			
CLASSI	Potenza	Matera	Totale
C1OR	494	287	781
C2OR	899	342	1.241
C3OR	72	9	81
Totale	1.465	638	2.103

Muratura



Calcestruzzo armato



EDIFICI IN MURATURA E C.A.

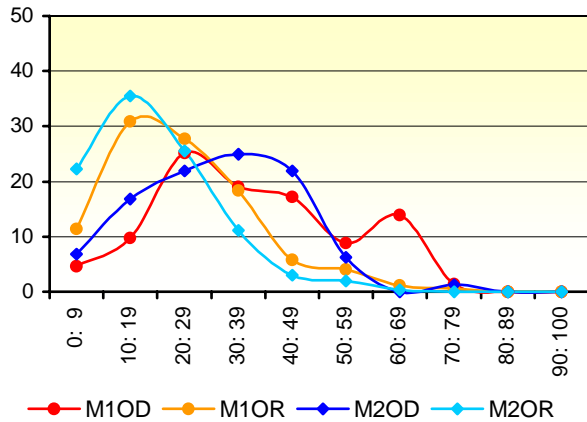
VULNERABILITÀ

Distribuzioni per tipologia strutturale

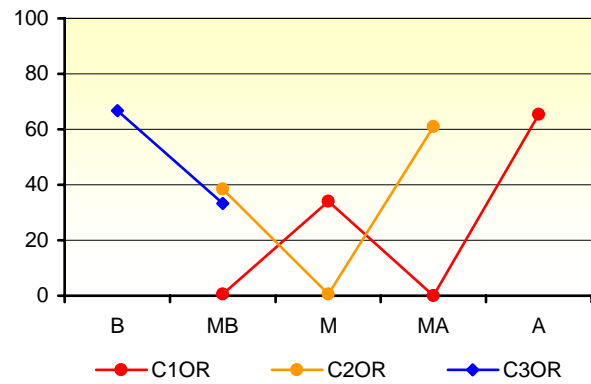
Vulnerabilità	NUMERO				VOLUME mc/1000			
	M1OD	M1OR	M2OD	M2OR	M1OD	M1OR	M2OD	M2OR
0: 9	10	39	11	110	20	48	37	162
10: 19	21	106	27	175	48	337	77	403
20: 29	54	95	35	126	149	294	158	353
30: 39	41	63	40	55	134	254	199	348
40: 49	37	20	35	15	149	193	165	54
50: 59	19	14	10	10	73	55	20	76
60: 69	30	4	-	2	166	9	-	7
70: 79	3	2	2	-	13	14	2	-
80: 89	-	-	-	-	-	-	-	-
90:100	-	-	-	-	-	-	-	-

Vulnerabilità	NUMERO			VOLUME mc/1000		
	C1OR	C2OR	C3OR	C1OR	C2OR	C3OR
B	-	-	54	-	-	177
MB	5	478	27	13	1.853	322
M	266	6	-	881	15	-
MA	-	757	-	-	2.948	-
A	510	-	-	1.967	-	-

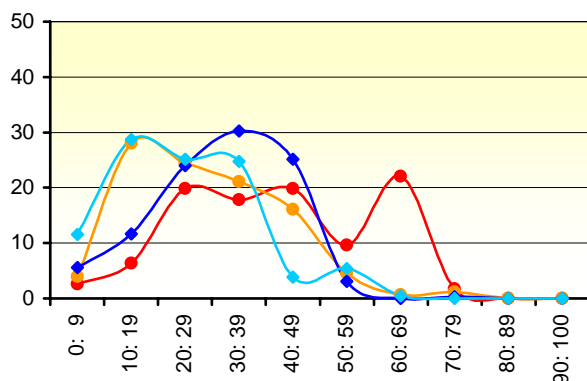
MURATURA: % N° edifici - Vulnerabilità



C.A.: % N° edifici - Vulnerabilità



MURATURA: % Volume - Vulnerabilità



C.A.: % Volume - Vulnerabilità

