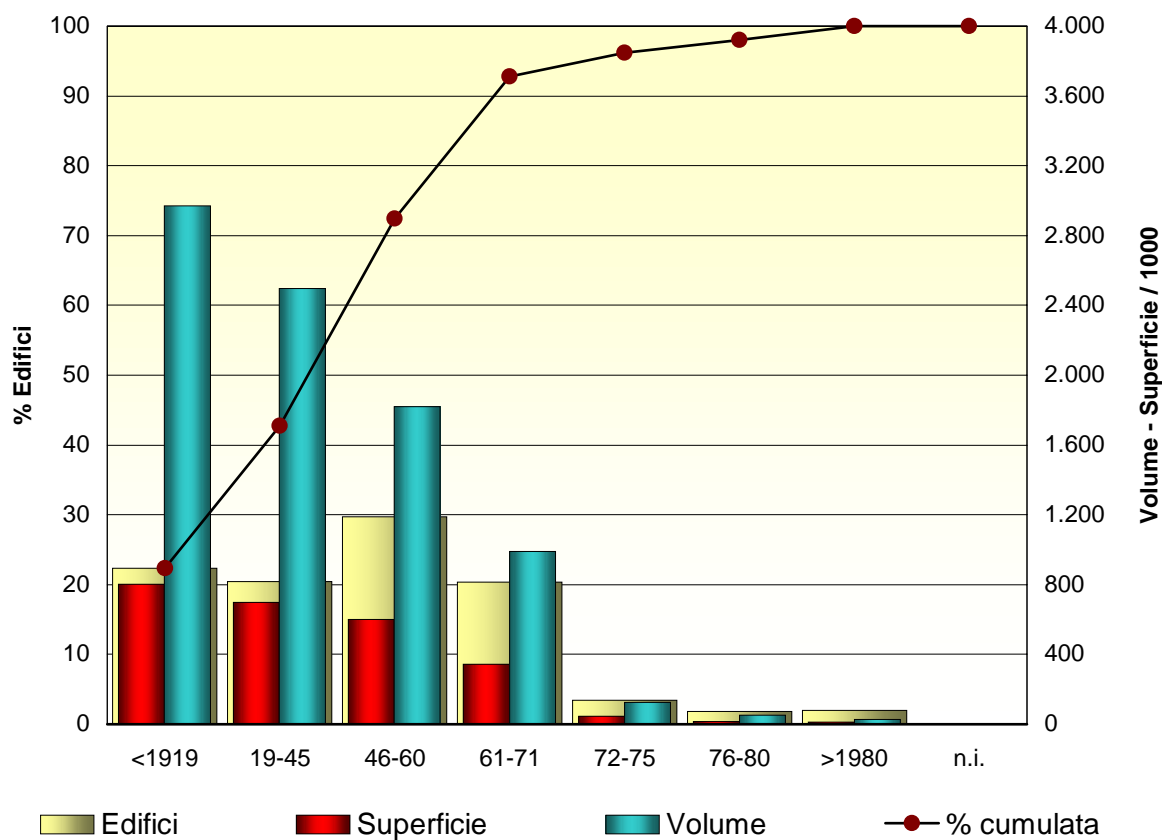


## EDIFICI IN MURATURA

## EDIFICI PER EPOCA CON RELATIVI VOLUMI E SUPERFICIE

EPOCA	Edifici	% Edifici	% Edifici cumulata	Volume mc / 1000	% Volume	Superficie mq / 1000	% Superficie
<1919	556	22,34	22,34	2.971	35,00	803	31,86
19-45	508	20,41	42,75	2.497	29,43	699	27,73
46-60	739	29,69	72,44	1.819	21,44	600	23,82
61-71	506	20,33	92,77	990	11,67	344	13,65
72-75	85	3,42	96,18	127	1,50	47	1,85
76-80	46	1,85	98,03	53	0,62	16	0,65
>1980	49	1,97	100,00	29	0,35	11	0,44
N.I.	-	0,00	100,00	-	0,00	-	0,00
<b>Totale</b>	<b>2.489</b>			<b>8.486</b>		<b>2.520</b>	

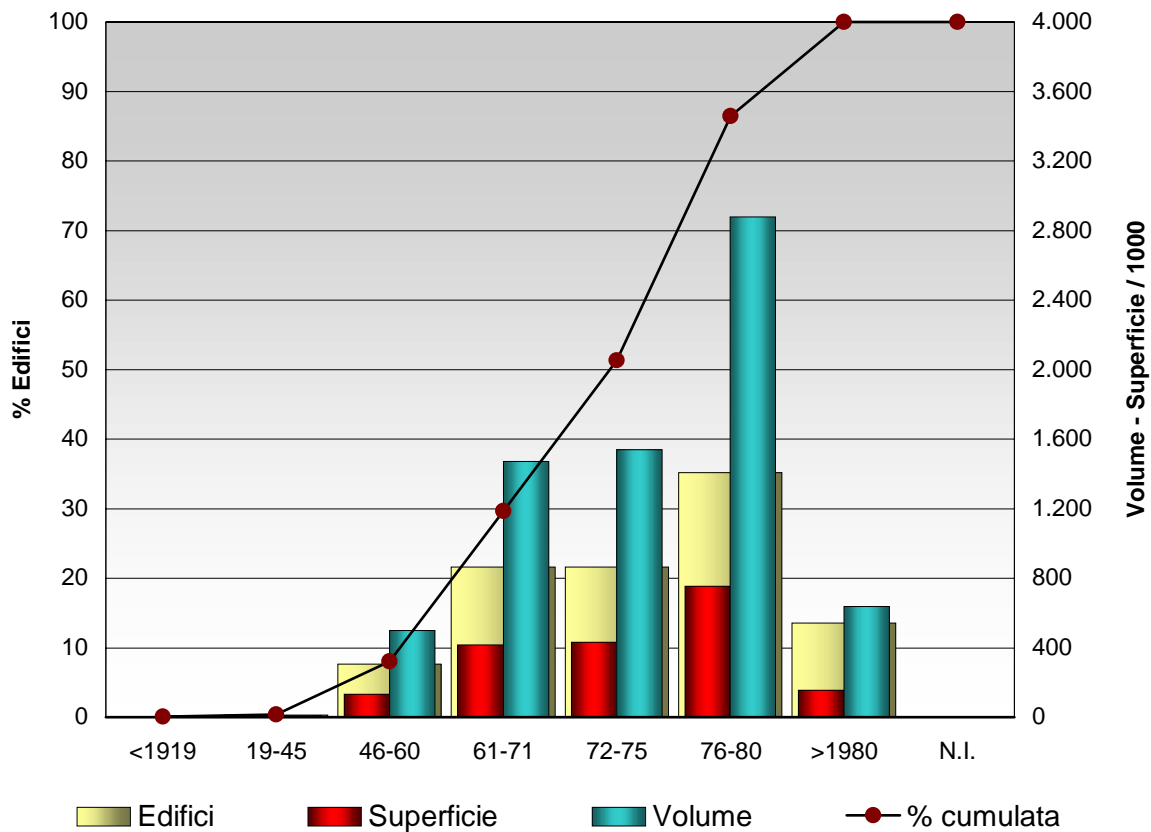
## Epoca di costruzione



## EDIFICI PER EPOCA CON RELATIVI VOLUMI E SUPERFICIE

EPOCA	Edifici	% Edifici	% Edifici cumulata	Volume mc / 1000	% Volume	Superficie mq / 1000	% Superficie
<1919	1	0,09	0,09	5	0,07	2	0,10
19-45	3	0,27	0,36	9	0,13	2	0,09
46-60	85	7,66	8,03	501	7,12	131	6,92
61-71	240	21,64	29,67	1.471	20,90	416	21,97
72-75	240	21,64	51,31	1.539	21,86	433	22,88
76-80	390	35,17	86,47	2.879	40,89	754	39,84
>1980	150	13,53	100,00	637	9,04	155	8,18
N.I.	-	0,00	100,00	-	0,00	-	0,00
<b>Totale</b>	<b>1.109</b>			<b>7.041</b>		<b>1.893</b>	

## Epoca di costruzione

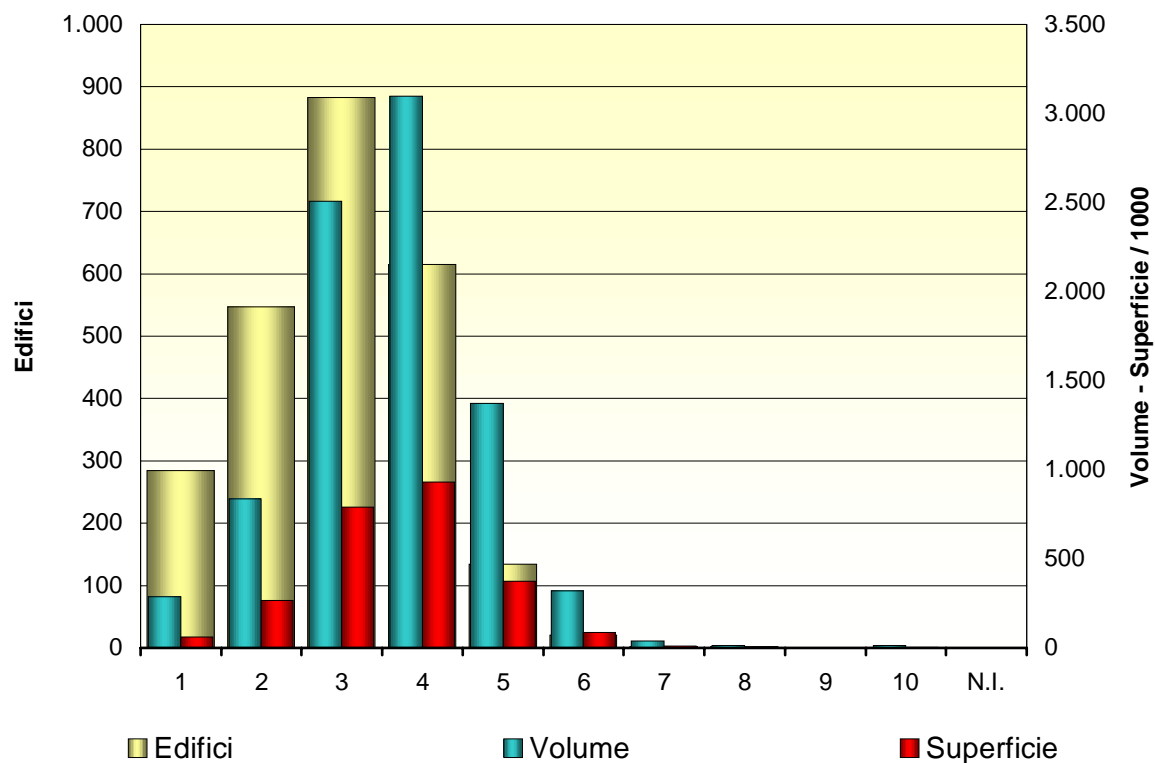


## EDIFICI IN MURATURA

## EDIFICI PER NUMERO DI PIANI CON RELATIVI VOLUMI E SUPERFICI

N° PIANI	Edifici	% Edifici	Volume mc / 1000	% Volume	Superficie mq / 1000	% Superficie
1	284	11,41	288	3,40	60	2,37
2	547	21,98	836	9,85	265	10,51
3	883	35,48	2.509	29,56	792	31,40
4	615	24,71	3.096	36,48	931	36,91
5	134	5,38	1.373	16,18	372	14,77
6	21	0,84	319	3,76	85	3,36
7	2	0,08	38	0,45	9	0,37
8	2	0,08	15	0,18	4	0,14
9	0	0,00	0	0,00	0	0,00
10	1	0,04	13	0,15	4	0,16
N.I.	0	0,00	0	0,00	0	0,00
<b>Tot.</b>	<b>2.489</b>		<b>8.487</b>		<b>2.522</b>	

## Numero di piani

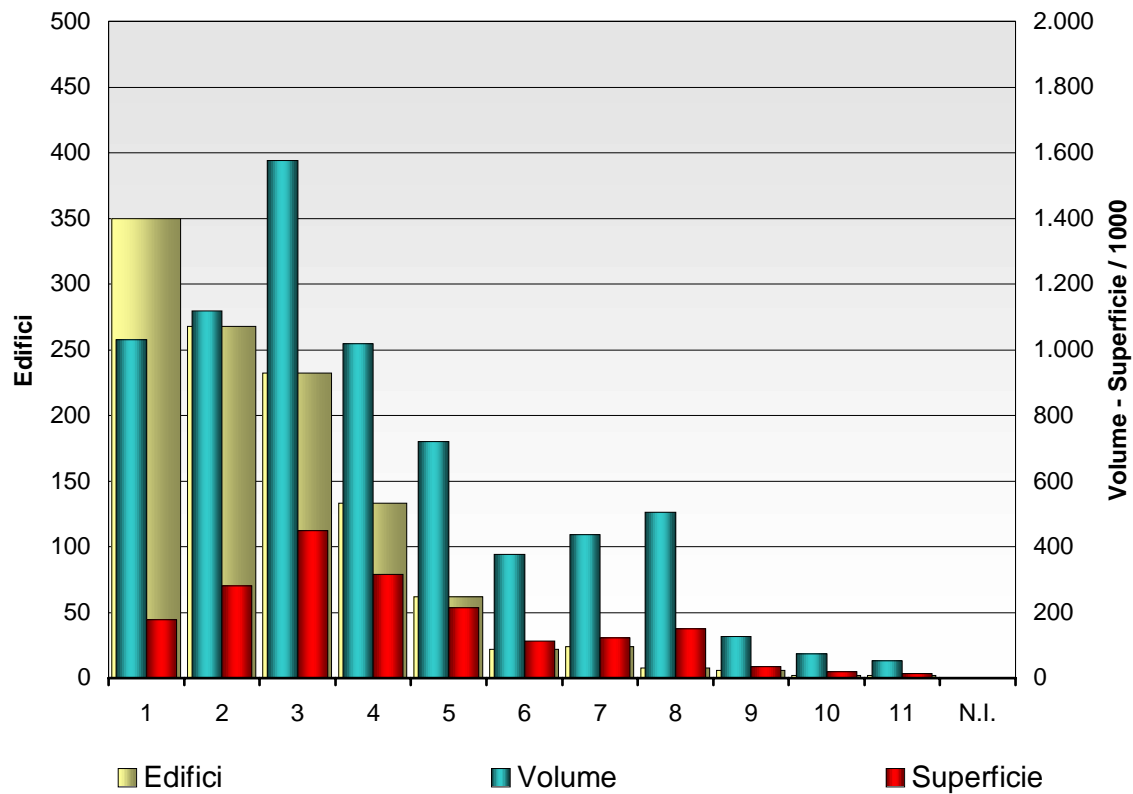


### EDIFICI PER NUMERO DI PIANI CON RELATIVI VOLUMI E SUPERFICIE

N° PIANI	Edifici	% Edifici	Volume mc / 1000	% Volume	Superficie mq / 1000	% Superficie
1	350	31,56	1.031	14,65	178	9,41
2	268	24,17	1.119	15,90	281	14,88
3	232	20,92	1.577	22,41	448	23,69
4	133	11,99	1.019	14,48	316	16,71
5	62	5,59	720	10,23	214	11,31
6	22	1,98	377	5,35	114	6,01

N° PIANI	Edifici	% Edifici	Volume mc / 1000	% Volume	Superficie mq / 1000	% Superficie
7	24	2,16	437	6,21	122	6,43
8	8	0,72	506	7,19	150	7,94
9	6	0,54	126	1,79	36	1,88
10	2	0,18	74	1,06	19	1,02
11	2	0,18	53	0,75	14	0,72
N.I.	-	0,00	-	0,00	-	0,00
<b>Tot.</b>	<b>1.109</b>		<b>7.040</b>		<b>1.892</b>	

### Numero di Piani

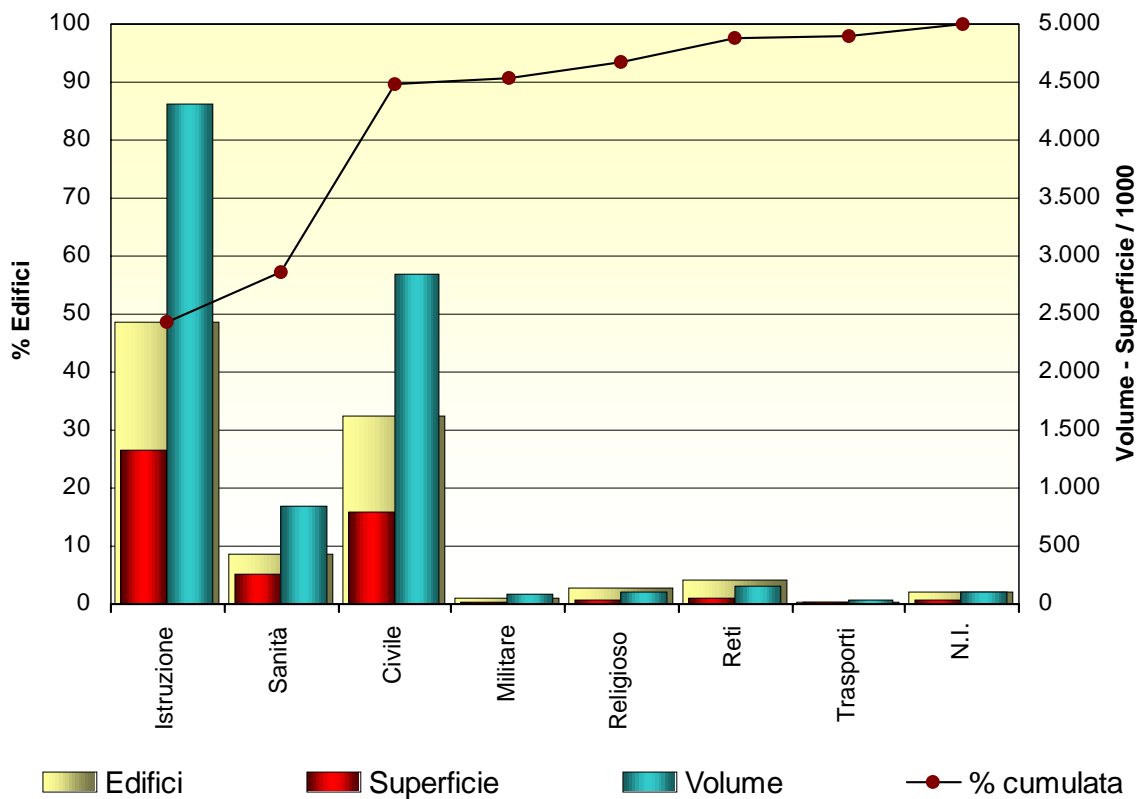


## EDIFICI IN MURATURA

## EDIFICI PER USO CON RELATIVI VOLUMI E SUPERFICIE

USO	Edifici	% Edifici	% edifici cumulata	Volume mc / 1000	% Volume	Superficie mq / 1000	% Superficie
Istruzione	1.210	48,61	48,61	4.307	50,76	1.328	52,67
Sanità	212	8,52	57,13	845	9,96	253	10,03
Civile	811	32,58	89,71	2.843	33,50	792	31,42
Militare	25	1,00	90,72	89	1,04	25	1,01
Religioso	67	2,69	93,41	112	1,32	31	1,23
Reti	103	4,14	97,55	154	1,82	50	1,97
Trasporti	10	0,40	97,95	32	0,38	10	0,38
N.I.	51	2,05	100,00	104	1,23	33	1,30
<b>Totale</b>	<b>2.489</b>			<b>8.486</b>		<b>2.522</b>	

## Destinazione d'uso

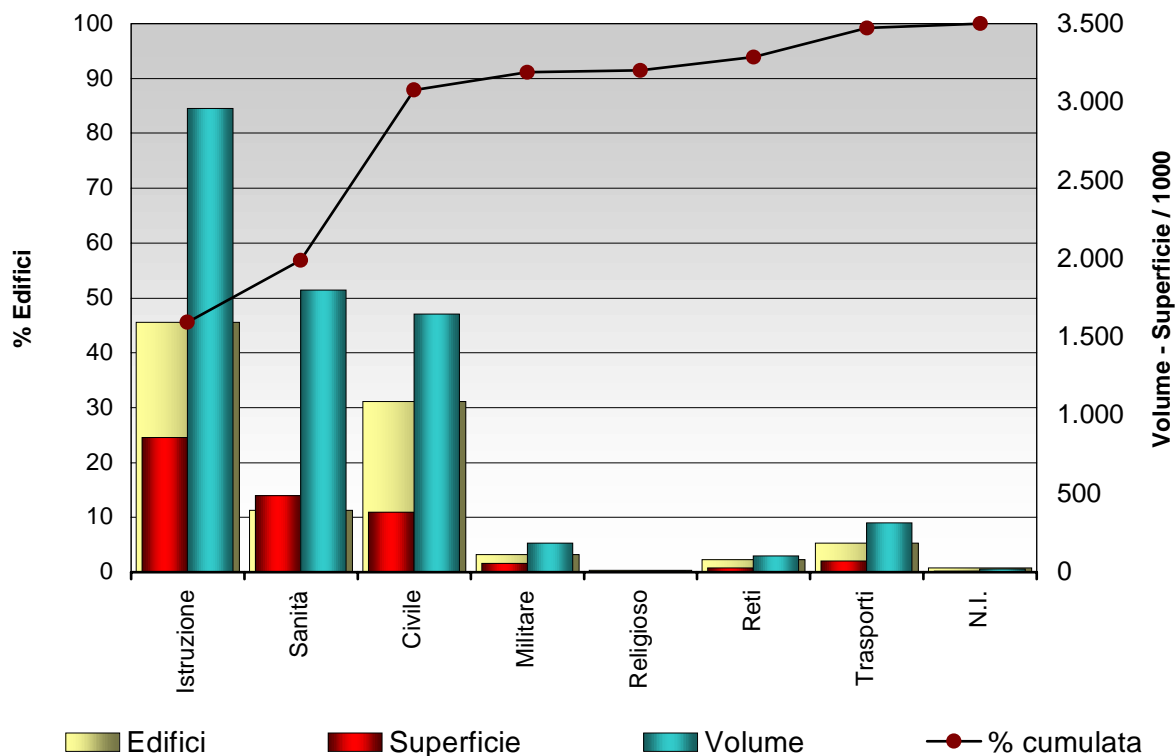


**EDIFICI IN C.A.**

**EDIFICI PER USO CON RELATIVI VOLUMI E SUPERFICI**

USO	Edifici	% Edifici	% edifici cumulata	Volume mc / 1000	% Volume	Superficie mq / 1000	% Superficie
Istruzione	505	45,54	45,54	2.960	42,05	858	45,33
Sanità	125	11,27	56,81	1.799	25,55	487	25,76
Civile	345	31,11	87,92	1.646	23,39	382	20,17
Militare	36	3,25	91,16	187	2,66	55	2,90
Religioso	4	0,36	91,52	7	0,11	2	0,09
Reti	26	2,34	93,87	103	1,47	29	1,56
Trasporti	59	5,32	99,19	315	4,47	72	3,81
N.I.	9	0,81	100,00	22	0,31	7	0,39
<b>Totale</b>	<b>1.109</b>			<b>7.039</b>		<b>1.892</b>	

**Destinazione d'uso**



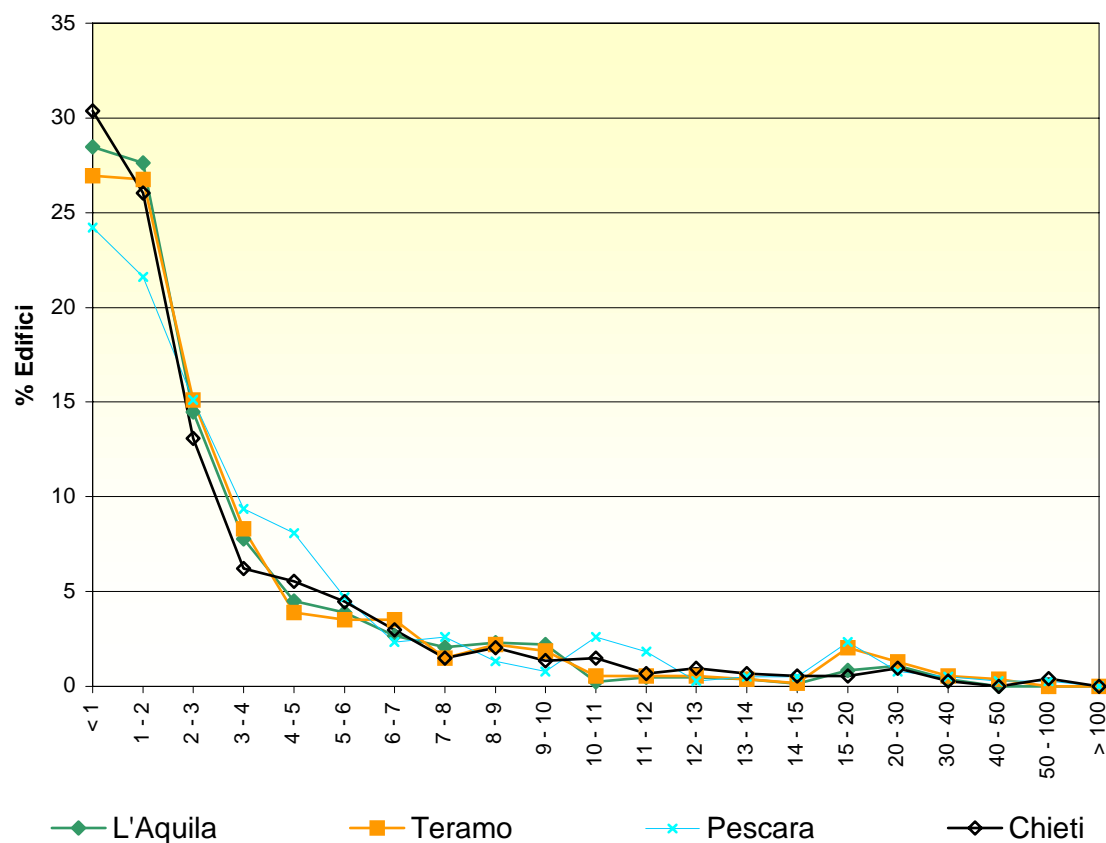
## EDIFICI IN MURATURA

## VOLUME

## Distribuzione per provincia degli edifici per classi di volume

VOLUME mc /1000	L'Aquila	Teramo	Pescara	Chieti	Totale
< 1	234	146	93	225	<b>698</b>
1 - 2	227	145	83	193	<b>648</b>
2 - 3	119	82	58	97	<b>356</b>
3 - 4	64	45	36	46	<b>191</b>
4 - 5	37	21	31	41	<b>130</b>
5 - 6	32	19	18	33	<b>102</b>
6 - 7	22	19	9	22	<b>72</b>
7 - 8	17	8	10	11	<b>46</b>
8 - 9	19	12	5	15	<b>51</b>
9 - 10	18	10	3	10	<b>41</b>
10 - 11	2	3	10	11	<b>26</b>

VOLUME mc /1000	L'Aquila	Teramo	Pescara	Chieti	Totale
11 - 12	4	3	7	5	<b>19</b>
12 - 13	4	3	1	7	<b>15</b>
13 - 14	3	2	2	5	<b>12</b>
14 - 15	1	1	2	4	<b>8</b>
15 - 20	7	11	9	4	<b>31</b>
20 - 30	9	7	3	7	<b>26</b>
30 - 40	3	3	2	2	<b>10</b>
40 - 50	0	2	1	0	<b>3</b>
50 - 100	0	0	1	3	<b>4</b>
> 100	0	0	0	0	<b>0</b>
N.I.	0	0	0	0	<b>0</b>
<b>Totale</b>	<b>822</b>	<b>542</b>	<b>384</b>	<b>741</b>	<b>2.489</b>



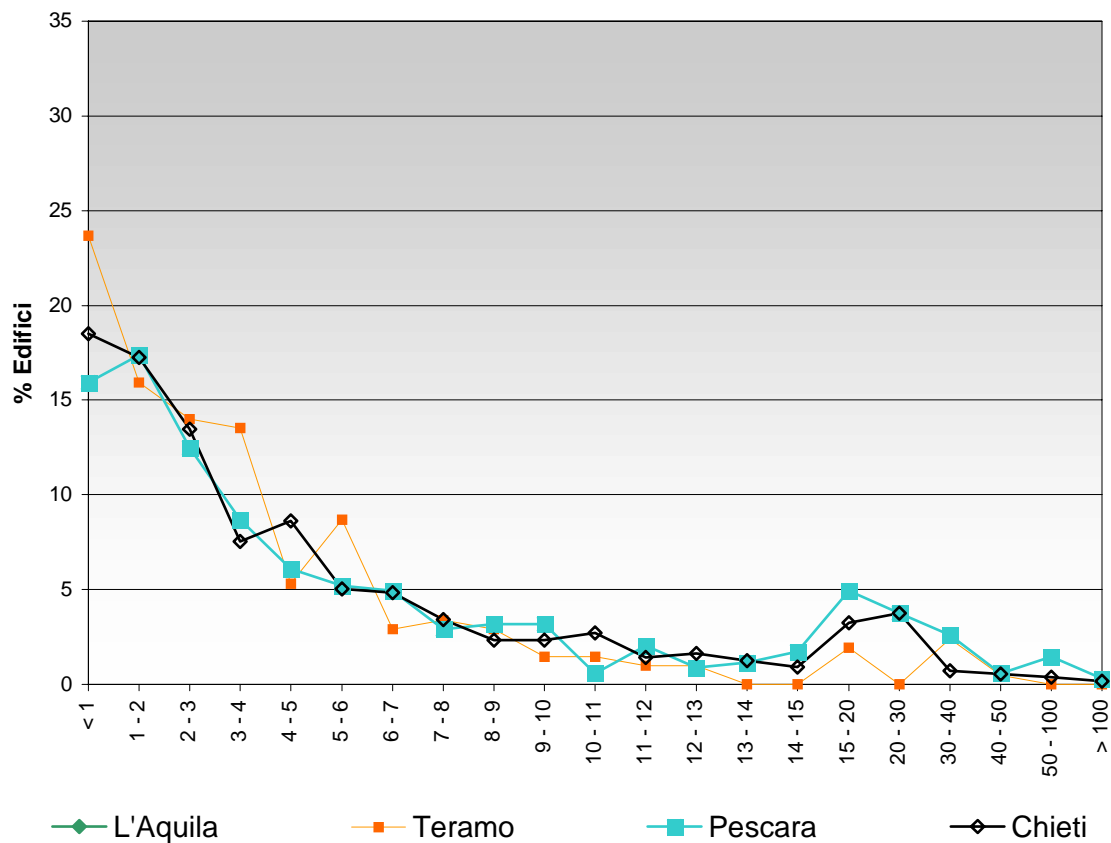
**EDIFICI IN C.A.**

**VOLUME**

**Distribuzione per provincia degli edifici per classi di volume**

VOLUME mc /1000	L'Aquila	Teramo	Pescara	Chieti	Totale
< 1	0	49	55	103	<b>207</b>
1 - 2	0	33	60	96	<b>189</b>
2 - 3	0	29	43	75	<b>147</b>
3 - 4	0	28	30	42	<b>100</b>
4 - 5	0	11	21	48	<b>80</b>
5 - 6	0	18	18	28	<b>64</b>
6 - 7	0	6	17	27	<b>50</b>
7 - 8	0	7	10	19	<b>36</b>
8 - 9	0	6	11	13	<b>30</b>
9 - 10	0	3	11	13	<b>27</b>
10 - 11	0	3	2	15	<b>20</b>

VOLUME mc /1000	L'Aquila	Teramo	Pescara	Chieti	Totale
11 - 12	0	2	7	8	<b>17</b>
12 - 13	0	2	3	9	<b>14</b>
13 - 14	0	0	4	7	<b>11</b>
14 - 15	0	0	6	5	<b>11</b>
15 - 20	0	4	17	18	<b>39</b>
20 - 30	0	0	13	21	<b>34</b>
30 - 40	0	5	9	4	<b>18</b>
40 - 50	0	1	2	3	<b>6</b>
50 - 100	0	0	5	2	<b>7</b>
> 100	0	0	1	1	<b>2</b>
N.I.	0	0	0	0	<b>0</b>
<b>Totale</b>	<b>0</b>	<b>207</b>	<b>345</b>	<b>557</b>	<b>1.109</b>





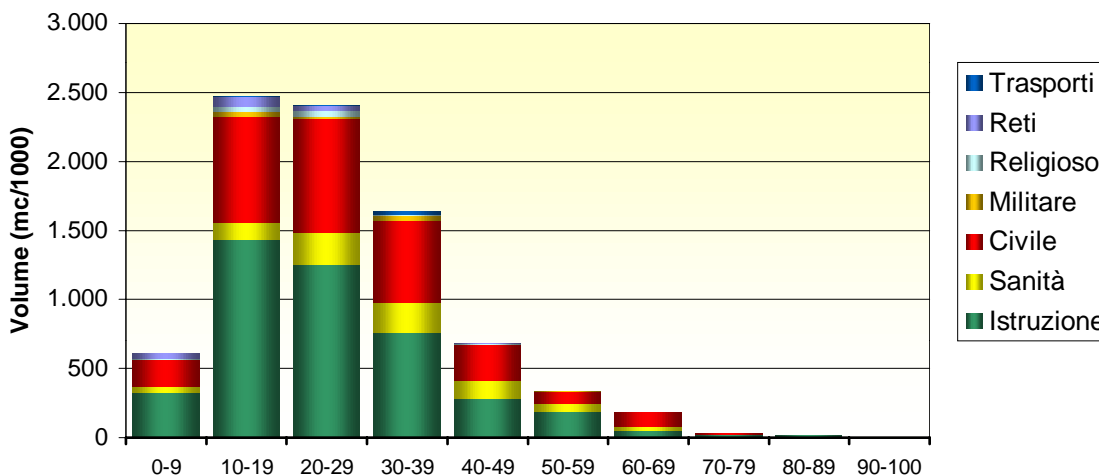
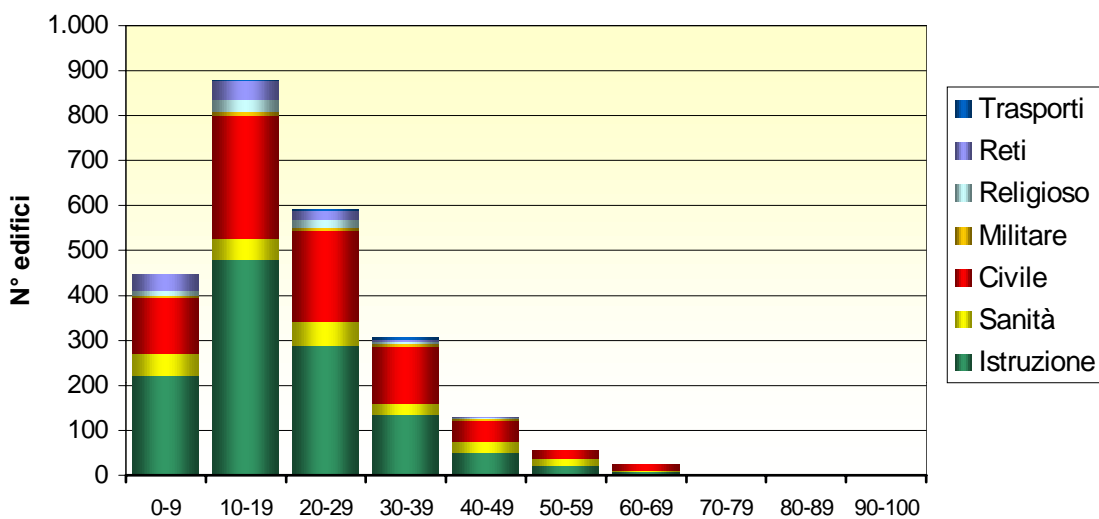
**EDIFICI IN MURATURA**

**VULNERABILITÀ**

**Valori statistici e distribuzioni per destinazione d'uso, per numero e volume**

USO	Edifici	Media	Minimo	Massimo	Deviazione standard
Istruzione	1.210	20,19	1,31	81,70	12,03
Sanità	212	23,60	0,65	61,77	14,80
Civile	811	22,62	0,65	73,53	13,40
Militare	25	24,26	5,88	50,65	12,56
Religioso	67	18,75	2,29	42,48	9,27
Reti	103	15,64	1,96	47,06	8,84
Trasporti	10	26,70	14,05	36,60	8,14
N.I.	51	20,96	1,96	69,61	15,43

USO	Volume mc /1000	Media	Minimo	Massimo	Deviazione standard
Istruzione	4.307	25,62	1,31	81,70	13,35
Sanità	845	30,58	0,65	61,77	13,56
Civile	2.843	27,31	0,65	73,53	14,28
Militare	89	26,04	5,88	50,65	11,22
Religioso	112	22,97	2,29	42,48	8,43
Reti	154	17,36	1,96	47,06	9,19
Trasporti	32	31,29	14,05	36,60	6,51
N.I.	104	26,73	1,96	69,61	15,16



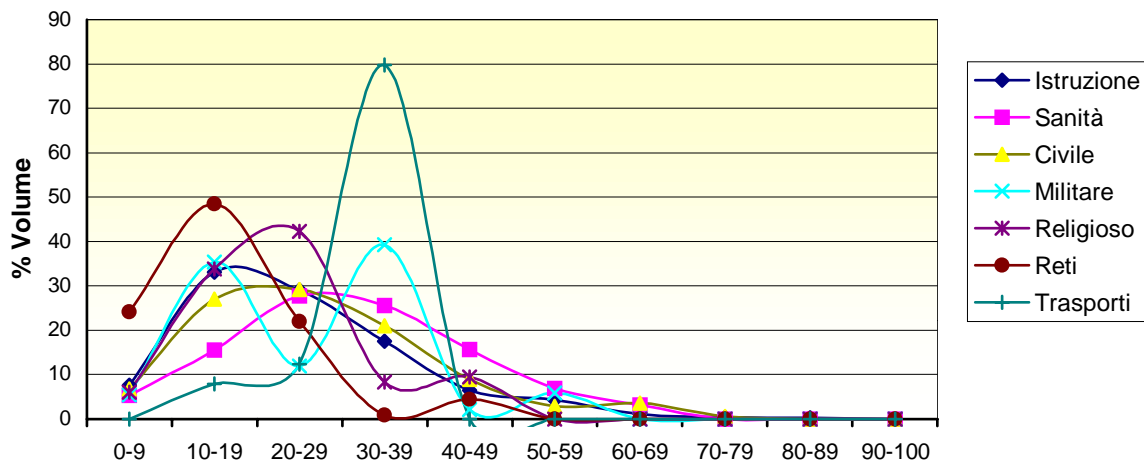
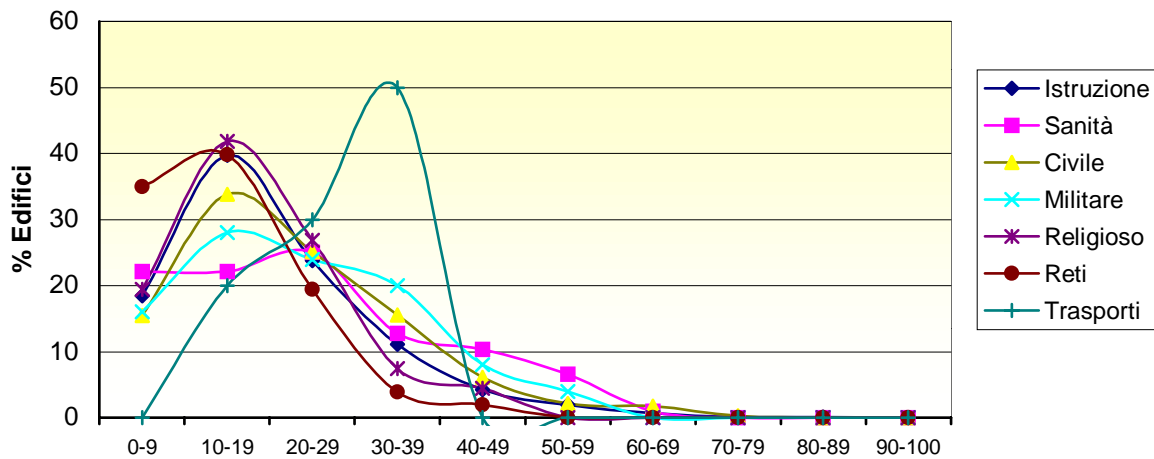
EDIFICI IN MURATURA

VULNERABILITÀ

Distribuzioni percentuale per destinazione d'uso, per numero e volume

USO	Edifici	% edifici
Istruzione	1.210	48,61
Sanità	212	8,52
Civile	811	32,58
Militare	25	1,00
Religioso	67	2,69
Reti	103	4,14
Trasporti	10	0,40
N.I.	51	2,05
<b>Totale</b>	<b>2.489</b>	

USO	Volume mc/1000	% volume
Istruzione	4.307	50,76
Sanità	845	9,96
Civile	2.843	33,50
Militare	89	1,04
Religioso	112	1,32
Reti	154	1,82
Trasporti	32	0,38
N.I.	104	1,23
<b>Totale</b>	<b>8.487</b>	

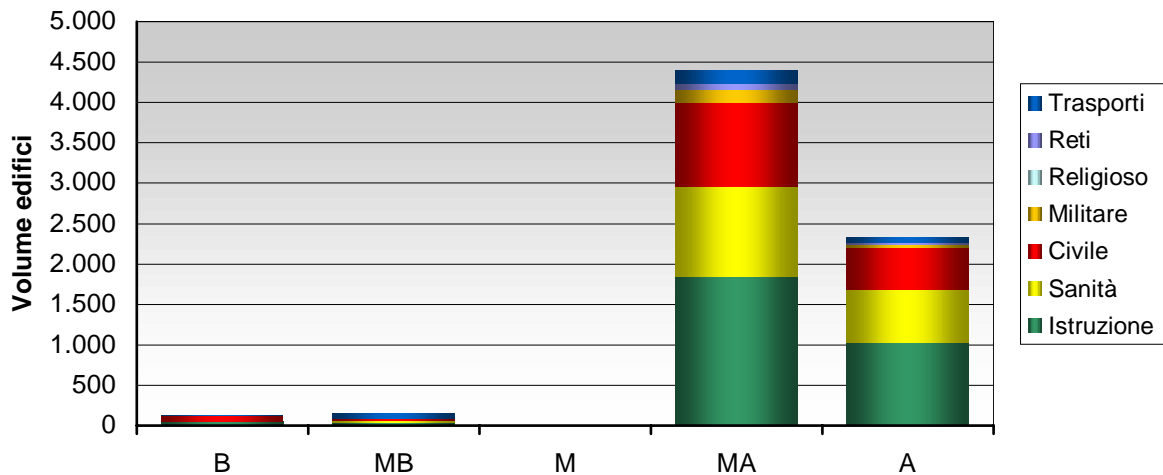
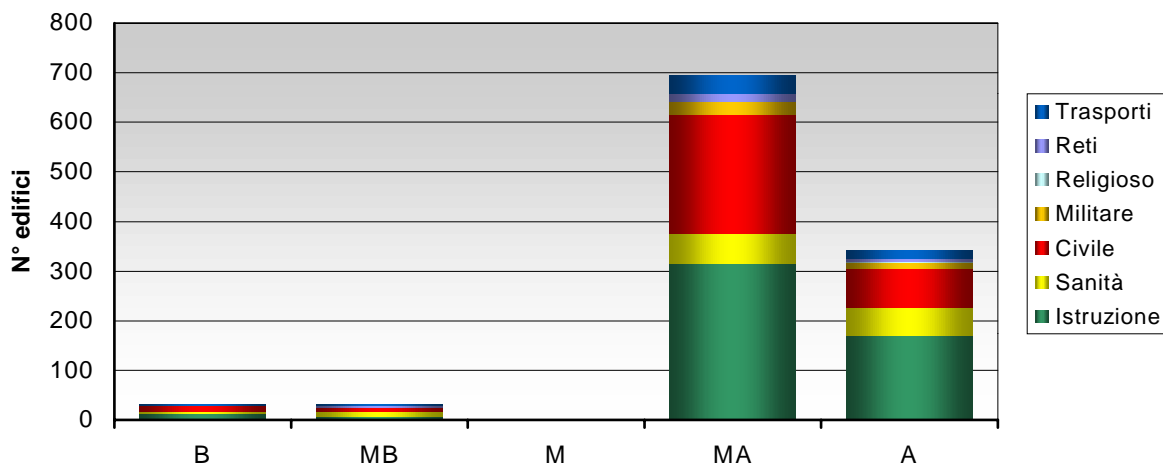


**EDIFICI IN C.A.**

**CLASSI DI VULNERABILITÀ E DESTINAZIONE D'USO**

USO	Edifici	Vulnerabilità				
		B Bassa	MB Medio Basso	M Media	MA Medio Alta	A Alta
Istruzione	505	13	7	-	314	171
Sanità	125	2	8	-	60	55
Civile	345	14	10	-	242	79
Militare	36	-	-	-	25	11
Religioso	4	-	-	-	1	3
Reti	26	-	3	-	16	7
Trasporti	59	2	4	-	37	16
N.I.	9	1	-	-	8	-

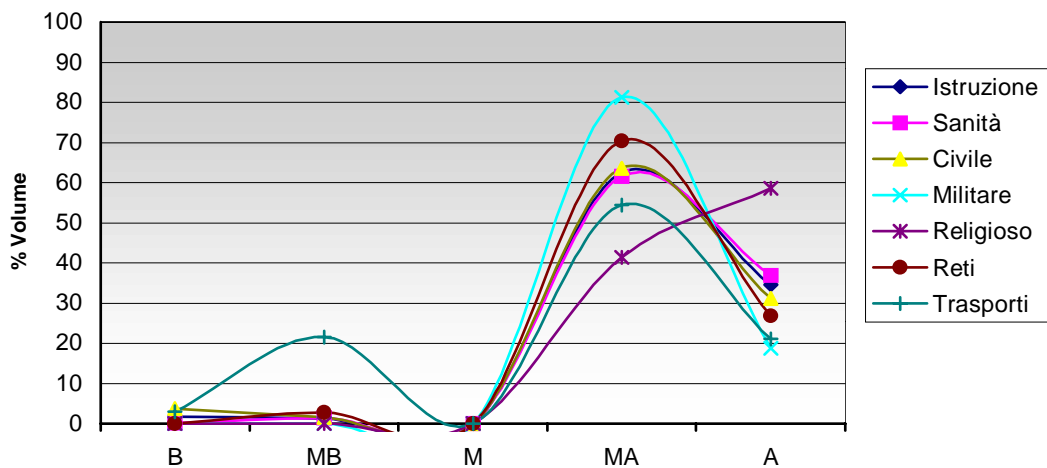
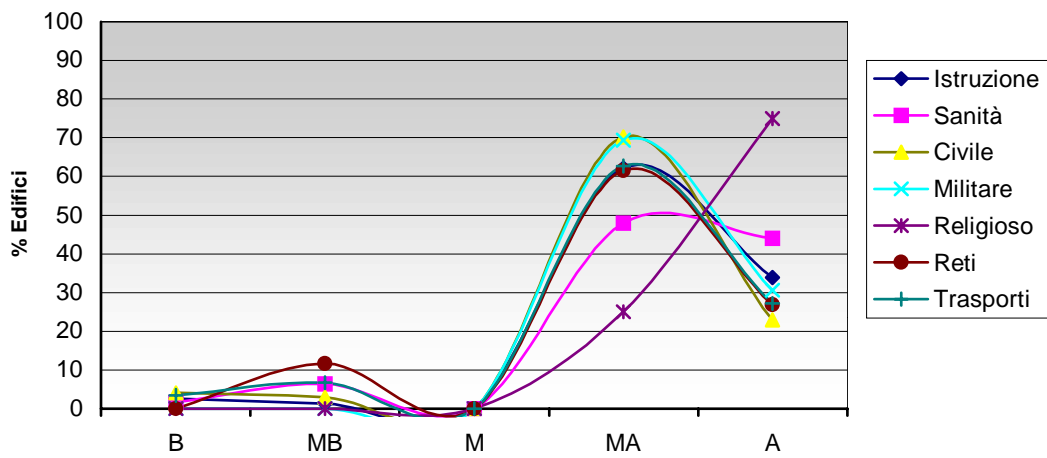
USO	Volume mc/1000	Vulnerabilità				
		B Bassa	MB Medio Basso	M Media	MA Medio Alta	A Alta
Istruzione	2.960	52	35	-	1.848	1.025
Sanità	1.799	4	25	-	1.107	663
Civile	1.646	62	26	-	1.046	512
Militare	187	-	-	-	152	35
Religioso	7	-	-	-	3	4
Reti	103	-	3	-	73	28
Trasporti	315	9	68	-	171	67
N.I.	22	3	-	-	19	-



**CLASSI DI VULNERABILITÀ E DESTINAZIONE D'USO**

USO	Edifici	% edifici
Istruzione	505	45,54
Sanità	125	11,27
Civile	345	31,11
Militare	36	3,25
Religioso	4	0,36
Reti	26	2,34
Trasporti	59	5,32
N.I.	9	0,81
<b>Totale</b>	<b>1.109</b>	

USO	Volume mc/1000	% volume
Istruzione	2.960	42,05
Sanità	1.799	25,55
Civile	1.646	23,39
Militare	187	2,66
Religioso	7	0,11
Reti	103	1,47
Trasporti	315	4,47
N.I.	22	0,31
<b>Totale</b>	<b>7.040</b>	



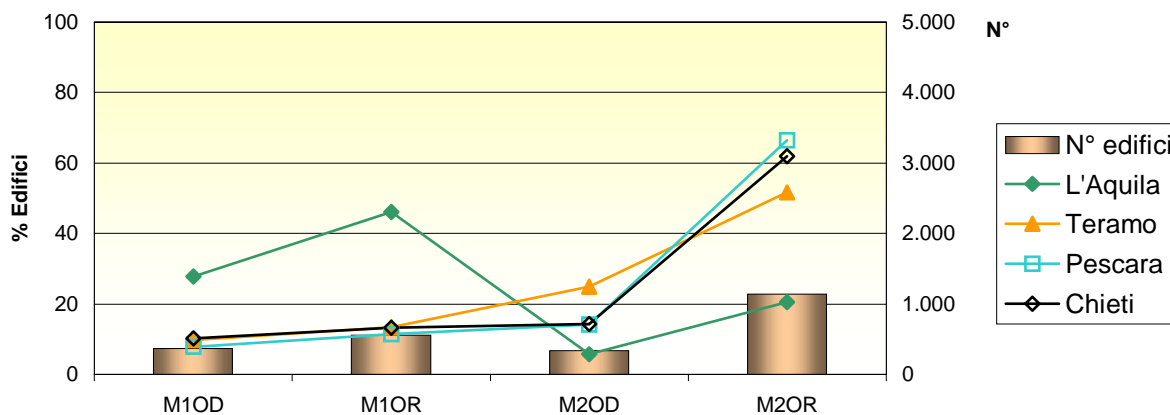
**EDIFICI IN MURATURA E C.A.**

**TIPOLOGIE STRUTTURALI**

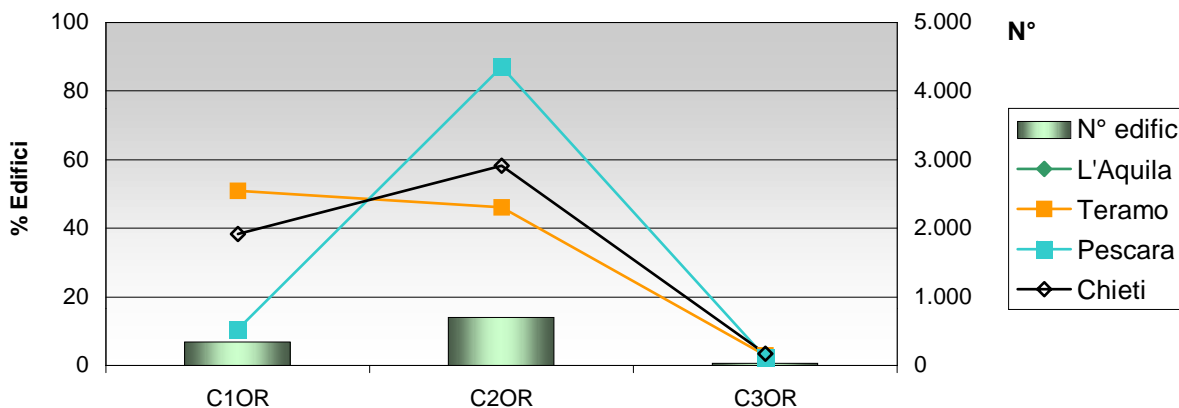
<b>MURATURA</b>					
M1OD = di cattiva qualità con orizzontamenti deformabili					
M1OR = di cattiva qualità con orizzontamenti rigidi					
M2OD = di buona qualità con orizzontamenti deformabili					
M2OR = di buona qualità con orizzontamenti rigidi					
CLASSI	L'Aquila	Teramo	Pescara	Chieti	Totale
M1OD	209	53	30	76	<b>368</b>
M1OR	346	72	44	98	<b>560</b>
M2OD	43	134	54	106	<b>337</b>
M2OR	154	277	253	456	<b>1.140</b>
<b>Totale</b>	<b>752</b>	<b>536</b>	<b>381</b>	<b>736</b>	<b>2.405</b>

<b>CALCESTRUZZO ARMATO</b>					
C1OR = strutture intelaiate con tamponature deboli e orizzontamenti rigidi					
C2OR = strutture intelaiate con tamponature consistenti e orizzontamenti rigidi					
C3OR = strutture a setti con orizzontamenti rigidi					
CLASSI	L'Aquila	Teramo	Pescara	Chieti	Totale
C1OR	-	105	36	203	<b>344</b>
C2OR	-	95	296	309	<b>700</b>
C3OR	-	6	8	18	<b>32</b>
<b>Totale</b>	<b>-</b>	<b>206</b>	<b>340</b>	<b>530</b>	<b>1.076</b>

**Muratura**



**Calcestruzzo armato**



**EDIFICI IN MURATURA E C.A.**

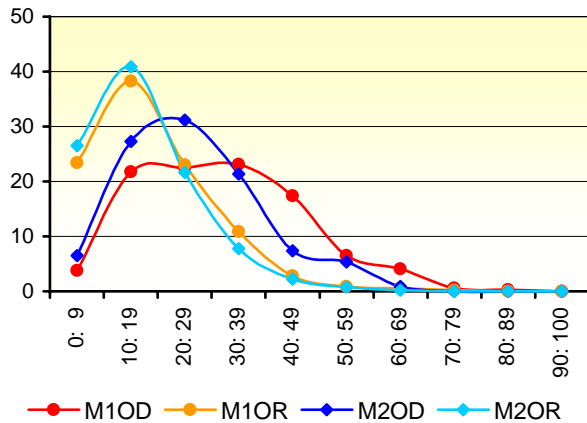
**VULNERABILITÀ**

**Distribuzioni per tipologia strutturale**

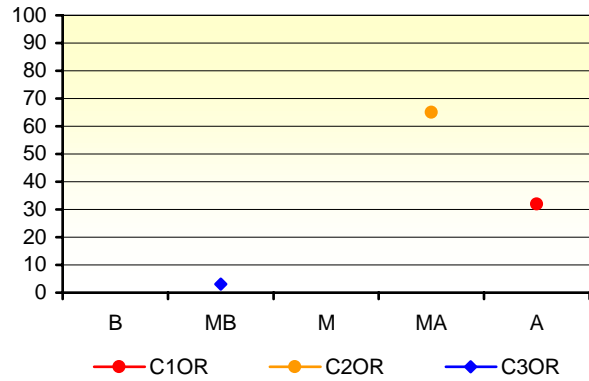
Vulnerabilità	NUMERO				VOLUME mc/1000			
	M1OD	M1OR	M2OD	M2OR	M1OD	M1OR	M2OD	M2OR
0: 9	14	131	22	302	20	177	49	429
10: 19	80	214	92	466	235	459	363	1.270
20: 29	83	129	105	247	295	466	427	1.048
30: 39	85	61	72	88	383	272	537	443
40: 49	64	16	25	26	385	72	132	103
50: 59	24	5	18	9	121	24	160	39
60: 69	15	3	3	2	110	17	15	19
70: 79	2	1	-	-	16	17	-	-
80: 89	1	-	-	-	13	-	-	-
90:100	-	-	-	-	-	-	-	-

Vulnerabilità	NUMERO			VOLUME mc/1000		
	C1OR	C2OR	C3OR	C1OR	C2OR	C3OR
B	-	-	-	-	-	-
MB	-	-	32	-	-	157
M	-	-	-	-	-	-
MA	-	700	-	-	4.400	-
A	344	-	-	2.335	-	-

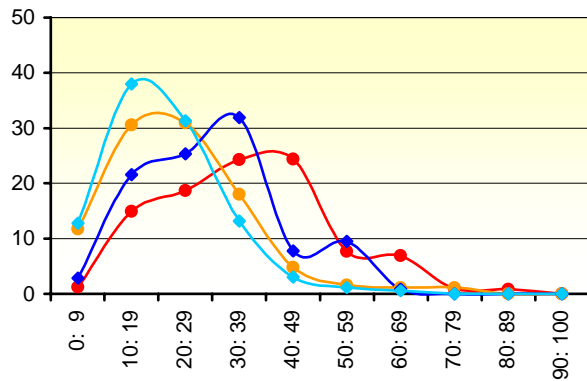
**MURATURA: % N° edifici - Vulnerabilità**



**C.A.: % N° edifici - Vulnerabilità**



**MURATURA: % Volume - Vulnerabilità**



**C.A.: % Volume - Vulnerabilità**

